

KUNSTNERNES
EFTERÅRSUDSTILLING
www.ke11.dk

KE11

KOLOFON

Redaktion

Frederik Lindskov

Grafisk design

All the Way to Paris

Repro og tryck

Clausen Grafisk

Papir

Cyclus Print 150g

Foto

Mogens Elgaard

(s. 117 – 118)

??

(s. 8 – 12)

– SPONSORER

Augustinus Fonden

Beckett-Fonden

Knud Højgaards Fond

Lærerstandens Brandforsikring

Oticon Fonden

Aage og Johanne

Louis-Hansens Fond

– TAK TIL

Bryggeriet Skands



DEN FRIE USTILLINGSBYGNING
DEN FRIE CENTRE OF CONTEMPORARY ART



KE11 – EN NY START

MASTERCLASS

Kunstnernes Efterårsudstilling 2011 blev faktisk hverken skudt i gang en kølig morgen i september - da censorerne mødte ind for at censurere de knap 3000 værker – eller på en hektisk ferniseringsdag midt i oktober, hvor 65 talenter endelig var valgt ud til KE11 i Den Frie Udstillingsbygning.

I år blev efterårets udstilling allerede skudt i gang i en weekend i maj, hvor knap 300 kunstnerspirer sagde ja tak til råd og vejledning fra årets censorer. Arrangementet, KE11 Masterclass, blev en stor succes, og måske blev det det, fordi idéen om et forårsakademi forud for efterårets skarpe udvælgelse, er så oplagt god. Alle deltagere fik hver især to samtaler med censorerne, og ved disse blev der sat fokus på de parametre der kan kvalificere et værk til KE – f.eks. kunstnerisk idé, teknik, konsekvens og originalitet.

Essensen af KE har alle dage været 'den faglige bedømmelse af kunstneriske projekter'. I praksis betyder dette, at KE år efter år dømmer noget inde og andet ude, og på den måde tager stilling til om et værk opfylder nogle kriterier for at få prædikatet "kunst" hæftet på sig. Dette er et provokerende faktum, al den stund at ingen vel kan siges at sidde med formelen på "kunst", men ikke desto mindre er denne udvælgelse nødvendigvis kernen i en censureret udstilling som KE. Da der blev taget hul på KE11 tilbage i maj, var nåleøjet forude altså nøjagtig som det plejer at være. Men vejen dertil var anderledes. KE var blevet til Kaspar Bonnén, til Peter Land, til Patricia Asbæk, Signe Guttormsen og Erik A. Frandsen. Der sad de ved hver sit bord, og inviterede de kommende debutanter til en uformel snak om kunst. Lige dér – tilbage i maj – blev KE gennemsigtig.

TILBAGE TIL START

Kunstnernes Efterårsudstilling 2011 er lidt af en perle. Et kaleidoskopisk og på samme tid knivskarpt udsnit af det skandinaviske vækstlag. Men KE11 Masterclass skal ikke ene have ære for dette. Efter to år på udebane – KE09 på Gl. Holtegaard og KE10 på Carlsberg - er næsten alle procedurer i KE ændret.

Vi modtager nu ansøgere fra hele Skandinavien og censurerer i det dobbelte antal dage som for bare tre år siden. En af grundene må være, at censorpanelet i det nye KE meget nøje sammensættes med både bredde og præcision for øje. Censorpanelet i KE11 består af nogle af landets fineste kunstnere og kunstkere, og samtidig er alle seks censorer solidt forankret i hver sit felt. Nu vi er ved det, så vil jeg gerne rette en stor tak til årets panel for en censurering båret af engagement, dialog og lydhørhed. Vi i bestyrelsen kan gøre så og så meget, men når det kommer til stykket er den endelige udvælgelse en delikat balancegang, som censorerne selv må gå.

En anden grund – i hvert fald til niveauet på årets udstilling – er ganske sikkert KEs nye tætte samarbejde med Den Frie Udstillingsbygning. KE er

ikke en almindelig lejer af kunstnernes hus – og har for så vidt aldrig været det. KE er opstået ud af selve idéen med Den Frie Udstillingsbygning – en bygning opført tilbage i 1898 af J. F. Willumsen som et alternativt udstillingssted til det mondæne Charlottenborg. Derfor kan det næppe undre nogen, at det nye KE, har valgt at integrere husets kapaciteter i arbejdet med at fremme de nye talenter. Jeg vil gerne takke for den imødekommenhed, professionalisme og vilje til samarbejde, som KE er blevet mødt med.

EN PERLERÆKKE

Og hvad er det så, det hele drejer sig om? 571 kunstnere indsendte 2891 værker til første digitale runde. På KEs storskærm blev 2. runde reduceret til 183 kunstnere og 3. runde til 117. Efter en veloverstået fysisk censurering i en stor hal på Røvsinggade i København NV var kunstnerne 65 og værkerne 150. Udstillingen tæller hele 51 debutanter – altså knap 80% af alle udstillere.

Censorerne var begejstrede for niveauet, og hæftede sig allerede tidligt i forløbet ved visse tematikker. Marie Bonfils' installation *Ministry of Internal Affairs* inviterer beskueren om bag kulisserne – til dér hvor illusion og konstruktion smelter umærkeligt sammen til ét. En anden debutant, Lene Lykke Davidsen, undersøger med værket *På den anden side I-IV* ligeledes forholdet mellem for- og bagside – helt konkret - idet hun sirligt har samlet på frimærkebagsider og kategoriseret dem efter farve.

Videodebutanten Nenad Milcevic benytter i værket *All Will Be Happy* på sin side reklamesprogets glatte overflade til at føre beskueren ind bag denne, og både Mads Aarøe og Eske Rex præsterer i deres respektive skulpturelle undersøgelser, at blotlægge en flig af det menneskeligt konstruerede ved simpelthen blot at fordoble med nye konstruktioner. Debutanten Søren Ebdrup synes at besegle tematikken med de to fotografiske værker *Lovebox I-II*. Her bliver vi fastholdt som ufrivillige vidner til en ubehagelig bagside ved det moderne samfund, og dog er vinklen så ligefrem og usentimental, at værkerne transcenderer det moralske og bliver til rene abstraktioner.

KE TAKKER

Bestyrelsen og jeg vil gerne takke alle samarbejdspartnere for hver især at støtte op omkring KE11. Vi vil gerne takke de private fonde som utrætteligt bistår KE økonomisk. Vi vil gerne takke Statens Kunstråd for samme dåd. Tak til CCA Andratx på Mallorca for sponsoratet af KE11 Prisen – igen i år. Tak til Riccos Kaffe og Skands ved ferniseringen. Tak til Elin og Tanja fra All the Way to Paris for et flot katalog, og tak til Mattias fra Oncotype for KEs nye online kunstnergalleri. Slutteligt vil jeg gerne rette en personlig tak til Kirsten Schausser for hendes frivillige og engagerede indsats til fremme af KE.

Frederik Lindskov
Bestyrelsesformand, KE

DEBUTEREDE PÅ KE

Debuterede på KE, står der på et utal af danske kunstneres CV'er, som regel efterfulgt af ordene: *i Den Frie Udstillingsbygning*. Dette gælder både kunstner-CV'er af uetablerede unge kunstnere såvel som af etablerede og anerkendte kunstnere som Kirsten Justesen og Bjørn Nørgaard. Går man længere tilbage i historien, dukker navne som Anna Ancher og Vilhelm Lundstrøm op. De debuterede i henholdsvis 1912 og 1918.

Efter "et par år på udebane", som det hedder sig på KE's hjemmeside, er KE tilbage i Kunstnernes Hus. Den Frie Udstillingsbygning glædes ved atter at kunne præsentere KE og årets debutanter, og særligt glædes vi over den velvilje til samarbejdet om fornyelse, som KE har udvist og satset ekstra på i år. De sidste par år har Den Frie Udstillingsbygning selv været igennem en udvikling, hvor 'plejer' er blevet erstattet med et mere eksperimenterende perspektiv.

Det betyder, at KE ikke blot kommer tilbage, men at KE også har villet, turdet og indvilliget i at gå i tæt dialog om, hvad KE er rigtige gode til, og hvorfor KE er en vigtig institution. Det har været nødvendigt for at sikre, at de i år og kommende års debuterende kunstnere modtager en reel blåstempling af deres spirende virke, og at denne udstillingsmulighed er et skridt længere frem mod en kunstnerisk praksis.

I udviklingsperioder er det vigtigt ikke at skille sig af med alle traditionerne, men snarere at se på dem, og fremme og opdyrke den kvalitet, der findes i det eksisterende. For Den Frie Udstillingsbygning har det derfor været væsentligt at se på betydningen af samtidskunstneriske fællesskaber og eksperimenterende grupperinger. Som Kunstnernes Hus har Den Frie Udstillingsbygning og dets fagudvalg, der består af Jørgen Carlo Larsen og Lars Bent Petersen, Yvette Brackmann og Jytte Rex, udviklet en udstillingsprofil, der tager udgangspunkt i kunstnerens praksis ved at vise udstillinger, der er kurateret, initieret eller udvalgt af kunstnere, og her passer KE ind. I forbindelse med KE11 har vi i Den Frie Udstillingsbygning valgt at koncentrere os om betydningen og konsekvensen for den lokale kunstscene samt det eksistentielle i, at der findes en samtidskunstinstitution, der generation efter generation imødekommer, løfter og hylder helt unge uøvede kunstnere. Når Den Frie Udstillingsbygning har besluttet igen at være platform for KE, er det fordi, der rent kunstnerisk er behov for, at KE eksisterer. Ikke alene for de unge håbefulde kunstnere, der hvert år indsender deres værker, men fordi deres bidrag i bedste fald eksperimenterer, udfordrer og videreudvikler det til en hver tids givne kunstbegreb. Dette er et vigtigt perspektiv at have for øje, når man går rundt blandt de udvalgte værker i udstillingen. I et overflod af værker der er sammensat i et sammensurium af kontekster, er det en umulighed ikke at vurdere, kategorisere og favorisere værkerne i forhold til hinanden, både for kunsthistorikeren såvel som for lægmanden.

Til ferniseringen inviterer vi de besøgende til at give deres uforbeholdne mening til kende. Men lige meget hvem der vinder Publikums- eller

censorpanelets KE-pris, er der ingen garanti for, at nogen af de i år 65 udvalgte kunstnere vil skrive historie! Det er netop potentialet i denne usikkerhed, der gør KE relevant, fordi det på den anden side heller ikke er en umulighed, at en eller flere af disse værker er produceret af en af fremtidens store kunstnere. Det er investeringen og opbakningen her og nu, der giver disse kunstnere mulighed for at videreudvikle sig. Den Frie Udstillingsbygning ønsker at være platform for denne begivenhed, og som Kunstnernes Hus føler vi os forpligtet til at udvise tillid og give rum og derved bidrage til den fremtidige historieskrivning.

Vi takker alle de deltagende kunstnere for at give os og alle de besøgende et kig ind til morgendagens spirende frø.

Malene Natascha Ratcliffe
Udviklingsleder
Den Frie Udstillingsbygning







**KUNSTNERNES
EFTERÅRSUDSTILLING
2011**

www.ke11.dk

Nanna Riis Andersen
Malou da Cunha Bang
Nana Rosenørn Holland Bastrup
Uno Bischoff
Christine Bjerke & Rasmus Myrup
Kajsa Björnberg
Marie Bonfils
Sarah Busk
Jens Bøjesen
Kim William Catton
Vivi Christensen
Mathias Juel Christensen
Jette Dalsgaard
Rasmus Damgaard
Lene Lykke Davidsen
Anne-Christine N. Dittmann
Matilde Duus
Søren Ebdrup
Anders Christian Eriksen
Brian Frønde
Sara Glahn
Kristoffer Poulsen Glyholt
Maria Gondek
Thea Grastrup-Hansen
Julian Grenaae
Grundvold
Johanne Helga Heiberg
Nanna Hellberg
Tina Louise Hunderup
Katrine Hvid
Sarah Le Fevre Schirmer Jarsbo
Julie Jeune
Calum Johnston
Ola Juliusen
Malene Kastalje
Jacob Keinicke

Karsten Klein-Petersen
Lærke Langballe
Bente Lindum
Nenad Milcevic
Parul Modha
Beth Mohr
Pia Möller-Light
Elsebeth Norrie
Louise Bech Pedersen
Evalajka Pervin
Leif Petersen
Rasmus Eckhardt Poulsen
Niels Kjær Pugholm
Michael Rahbek Rasmussen
Eske Rex
Allison Barry Rosenlund
Søren Rønholt
Grete Siegler
Arne-Mariús Skogås
Skyggetanterne
Faranak Sohi
Laura Stamer
Maya Stefania
David Stjernholm
Young Suk No
Gitte Svendsen
Bent Wonsild
Mads Aarøe





Uden titel
2011
01.53 min
Video

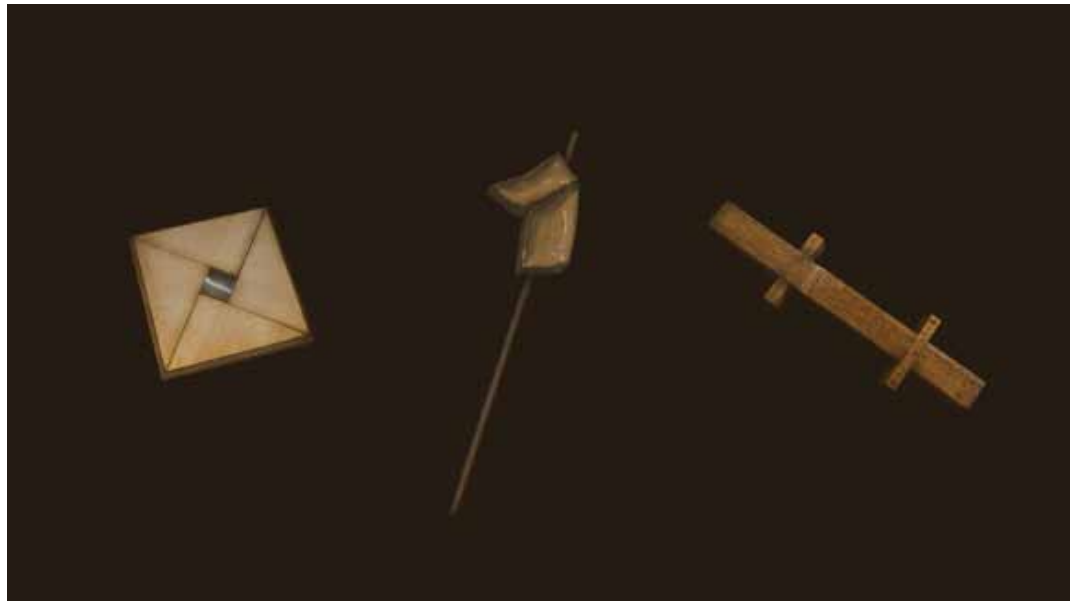
Uden titel
2011
Loop
Video



Remembering
2011
190 x 330 cm
Tegning





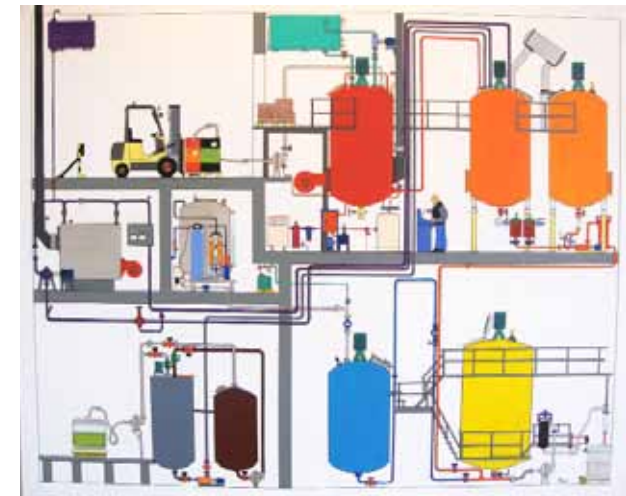




Monkey Fist On Rug
2010
240 × 400 cm
Skulptur



Fabrik for methacryleret alcyd
2011
220 × 180 cm
Maleri



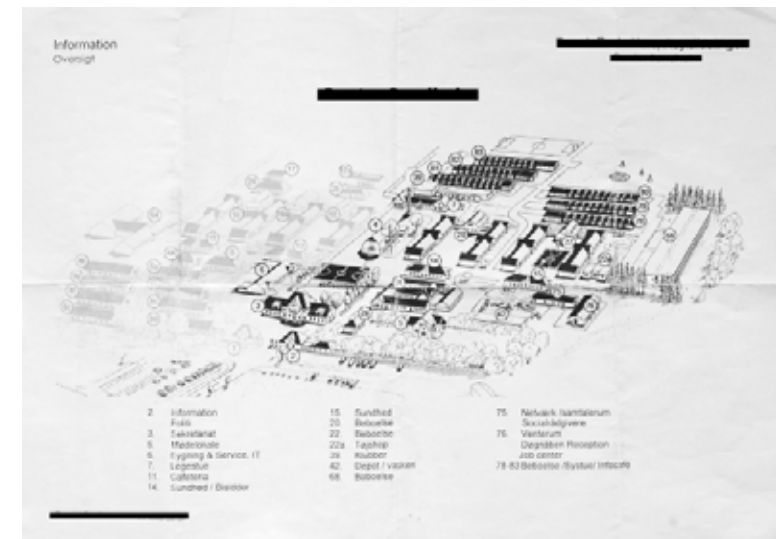
With no place to call home
2011
64 x 50 cm
Foto



Visitor's map
2011
40 x 28cm
Foto

Welcome I
2011
50 x 41 cm
Foto

Welcome II
2010
50 x 36 cm
Foto





Til dem der trænger ind gennem væggen
2011
150 x 200 cm
Maleri

Englene sværmer med blå grå ærmer
2011
150 x 200 cm
Maleri



3626 Benson Street, Detroit
2011
100 x 70 cm
Foto





Mathias Juel Christensen

1484 Canton Street, Detroit
2011
70 x 50 cm
Foto



Jette Dalsgaard

Uden titel 4
2011
32 x 42 x 1.7 cm
Skulptur



Jeg har ikke set en bil i 10 år
2011
180 x 180 cm
Blandform



På den anden side I.
2011
103 x 73 cm
Andet

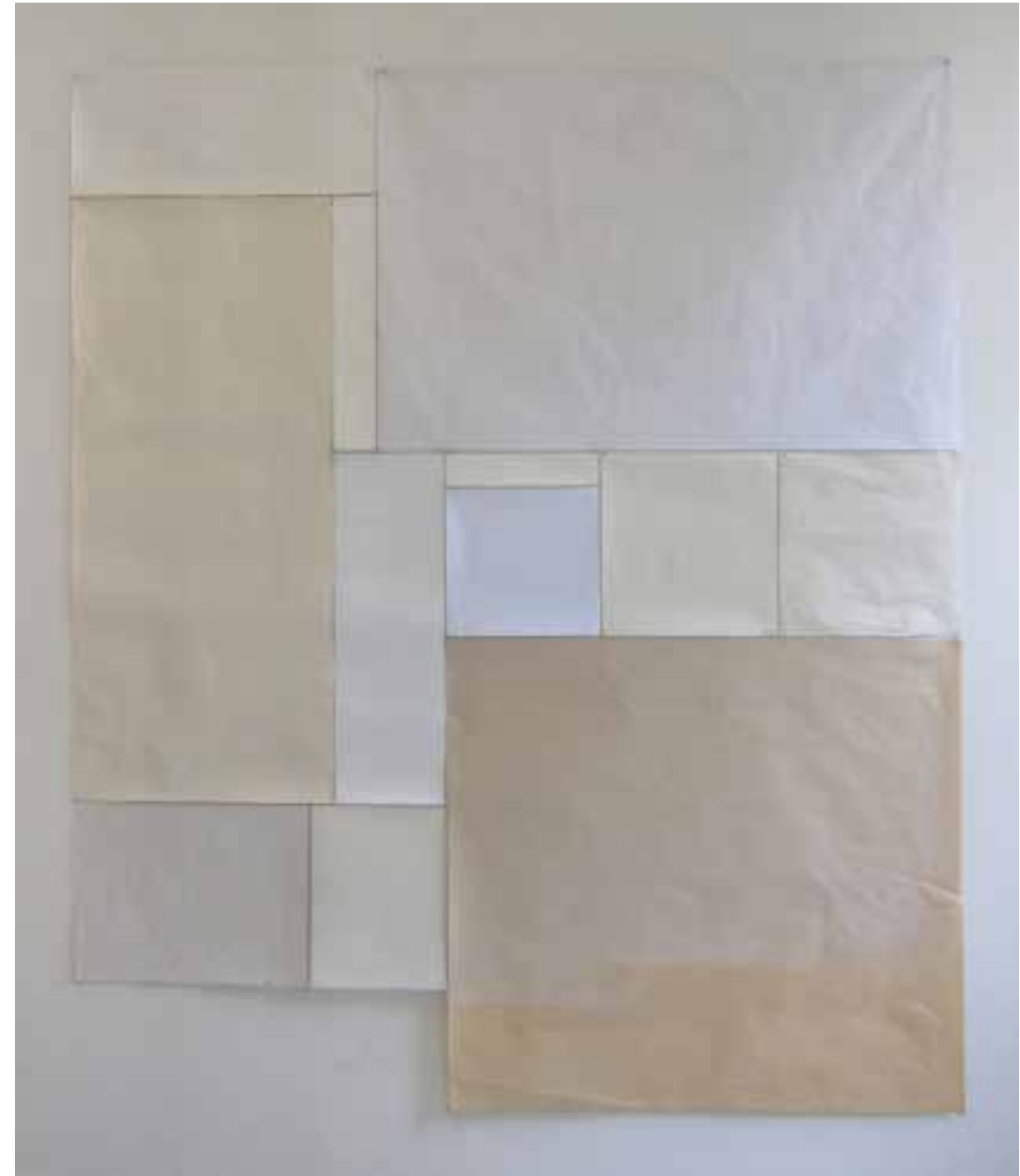
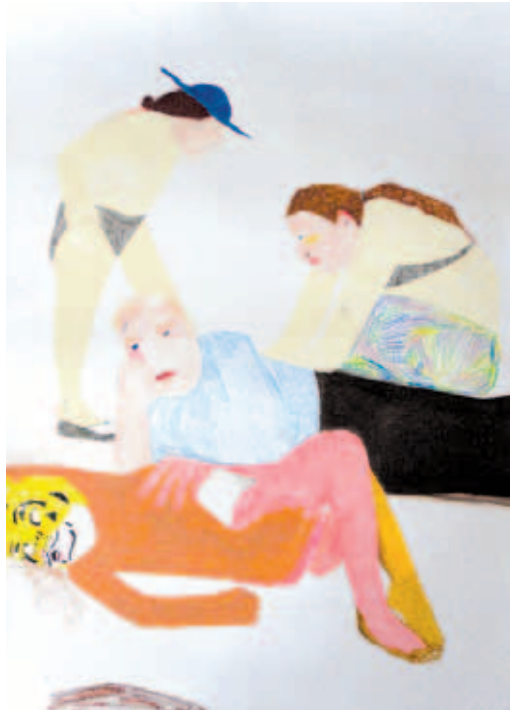
På den anden side I.
2011
103 x 73 cm
Andet

På den anden side III.
2011
103 x 73 cm
Andet

På den anden side IV.
2011
103 x 73 cm
Andet









Uden titel
2010
70x130 cm
Tegning

Uden titel
2010
3,5x 1,5 m
Tegning



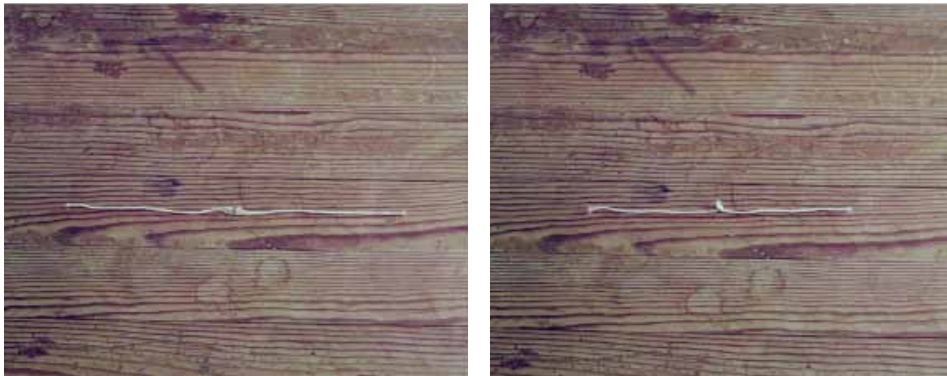
Uden titel
2011
48 x 38 cm
Foto

Materialer: Kontakt og kontrol
2011
71 x 28 cm
Foto

Materialer: I system og orden
2011
90 x 71,5 cm
Foto

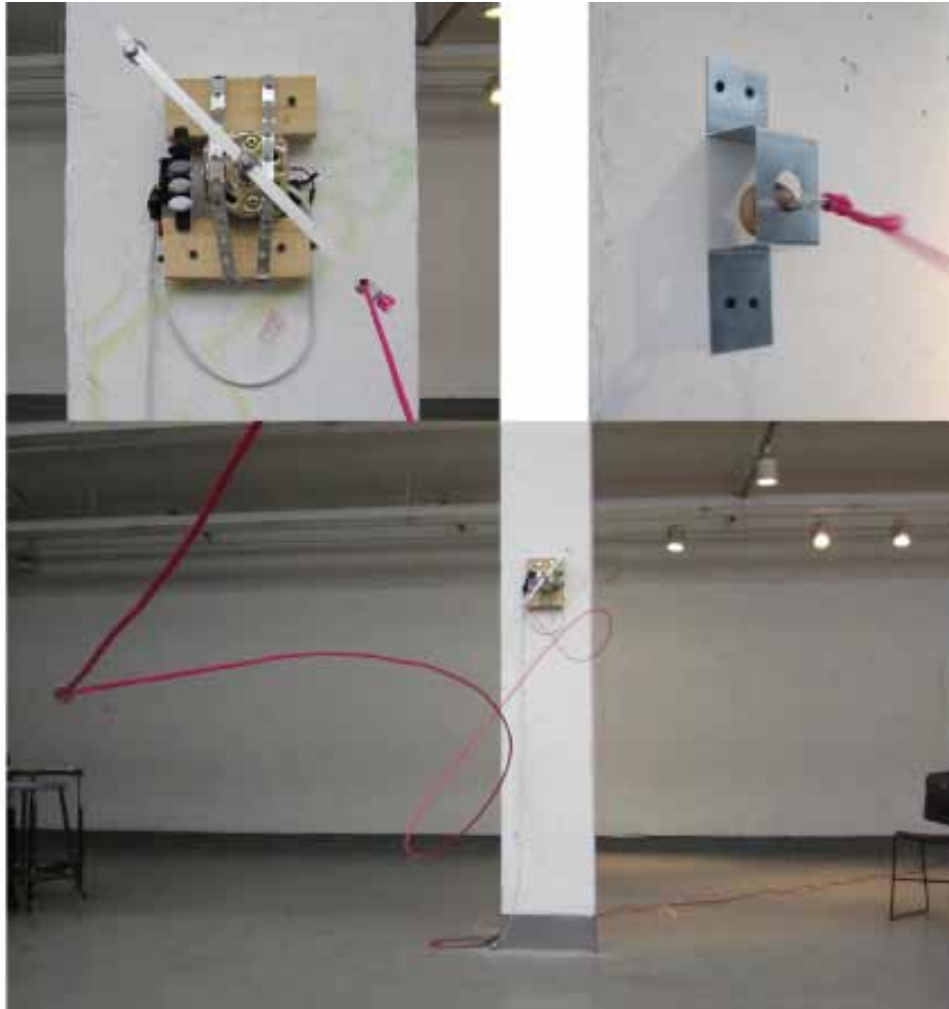
Uden titel
2011
20x30 cm
Installation



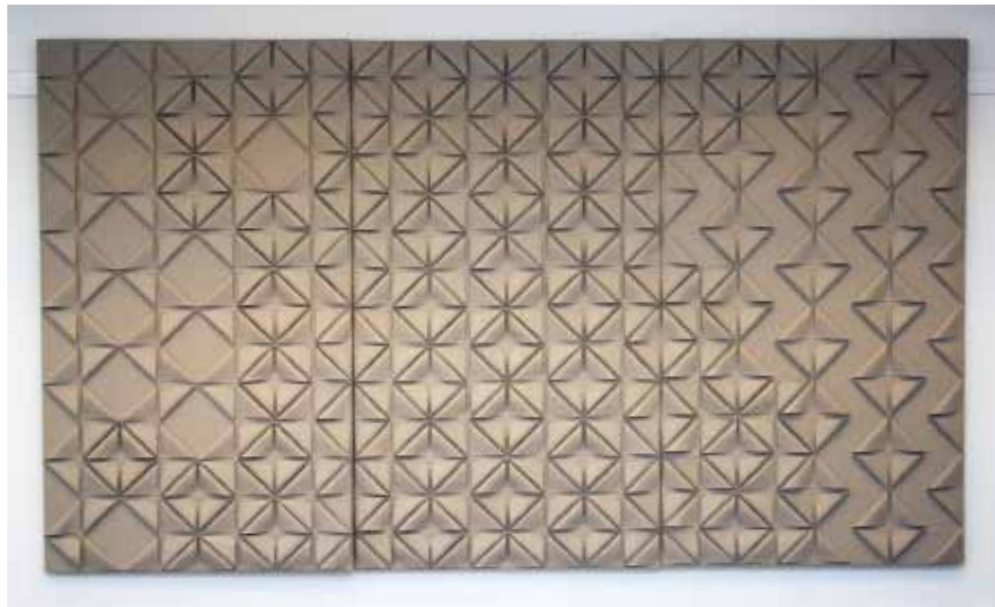








Tilstand (1)
2010
184 cm x 318 cm x 5 cm
Andet



Deller er guld
2011
120 x 60 cm
Maleri



Lyset mellem grenene
2011
40 x 40 cm
Foto



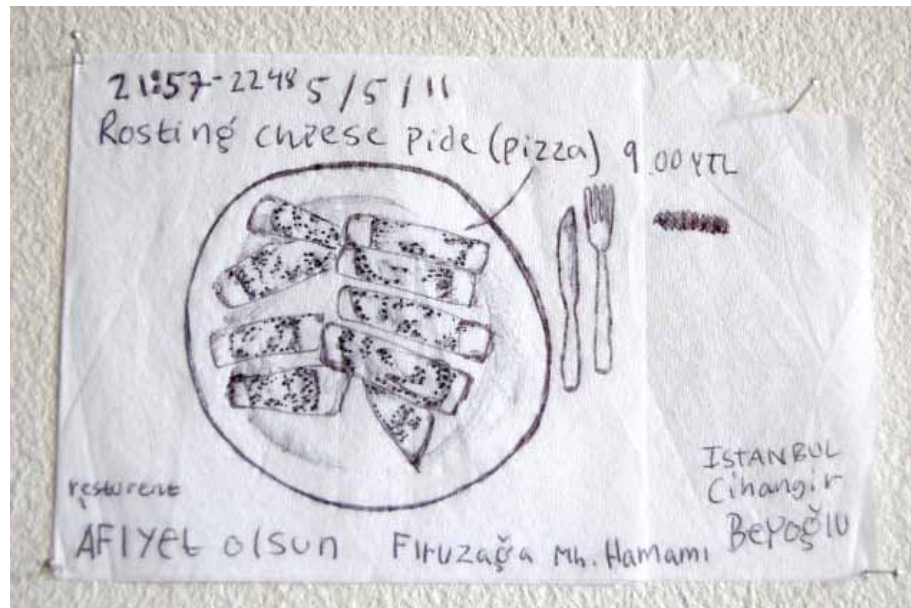
Food Archive - Paris (1/15)
2011
60 stk, 20 x 20
Tegning



Food Archive - Amsterdam (1/22)
2011
60 stk, 20 x 20
Tegning



Food Archive - Istanbul (1/23)
2011
60 stk, 20X20
Tegning







Sarah Le Fevre Schirmer Jarsbo

1,2,3
2011
80x65 cm
Skulptur



Julie Jeune

Fruits I
2010
59,4 cm x 42 cm
Foto



Fruits IV
2010
59,4 cm x 42 cm
Foto



500 Words on a Table Tennis Ball
2011
3 x 3cm
Skulptur

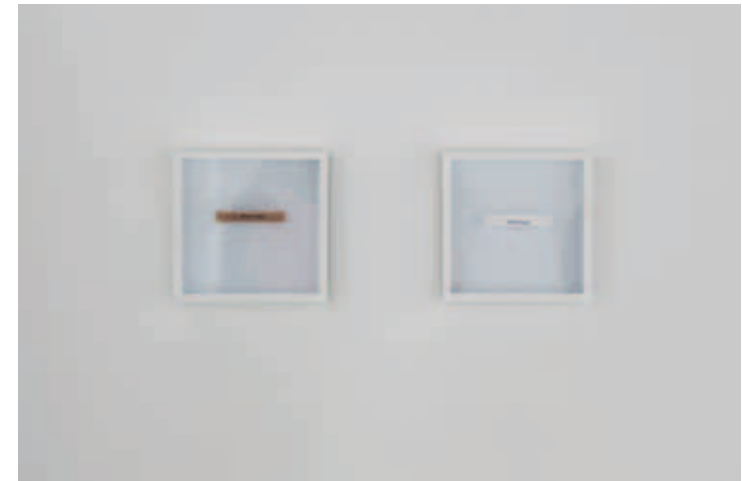
Ping pong ball in formaldehyde
2011
15 x 15 x 15 cm
Skulptur



22 Carat Fools Gold
2011
21 x 14 cm
Blandform

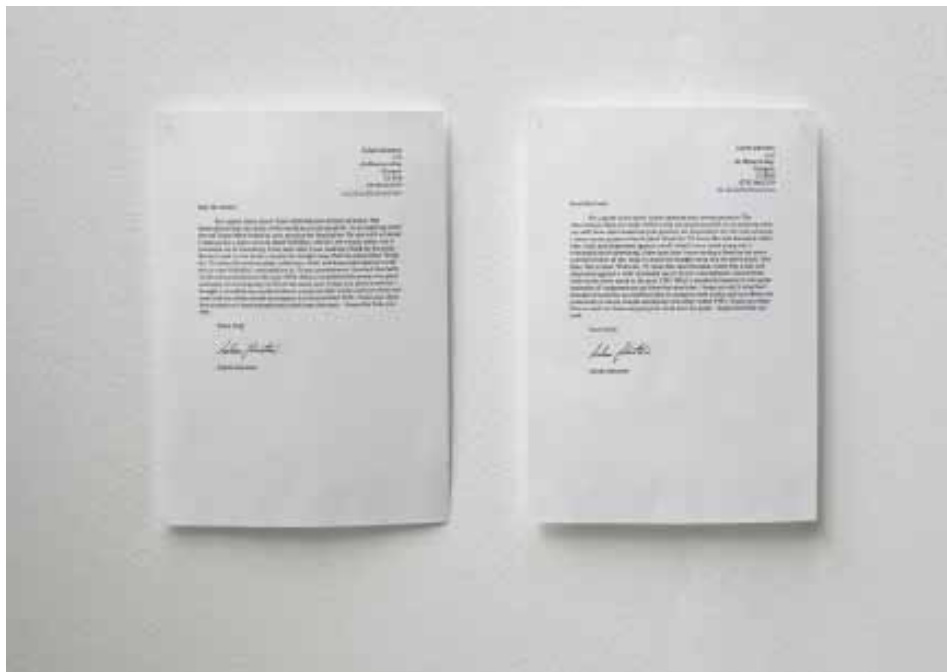
Brown Sugar/White Sugar
2011
24 x 24 cm
Blandform

Cunt IV.
2011
21 x 14.8 cm
Collage



1993
2011
Part one (postcards 15 x 10 cm)
Part two (letters 21 x 29 cm)
Blandform

Prototype 3
2011
6,5cm x 3,0cm x 4,0 cm
Skulptur



And she didn't leave 1
2011
70 x 100 cm
Foto

And she didn't leave 2
2011
70 x 100 cm
Foto



A matter of life
2011
180x 120 cm
Foto



Uden titel
2011
7,5 cm L: 9,7 cm D: 6,3 cm
Skulpturer

Evergrowing
2011
45 x 35
Skulptur



Lollop
2011
50 x 30 cm
Skulptur



En dag på dyrehavsbakken
2011
400 x 400 cm
Installation



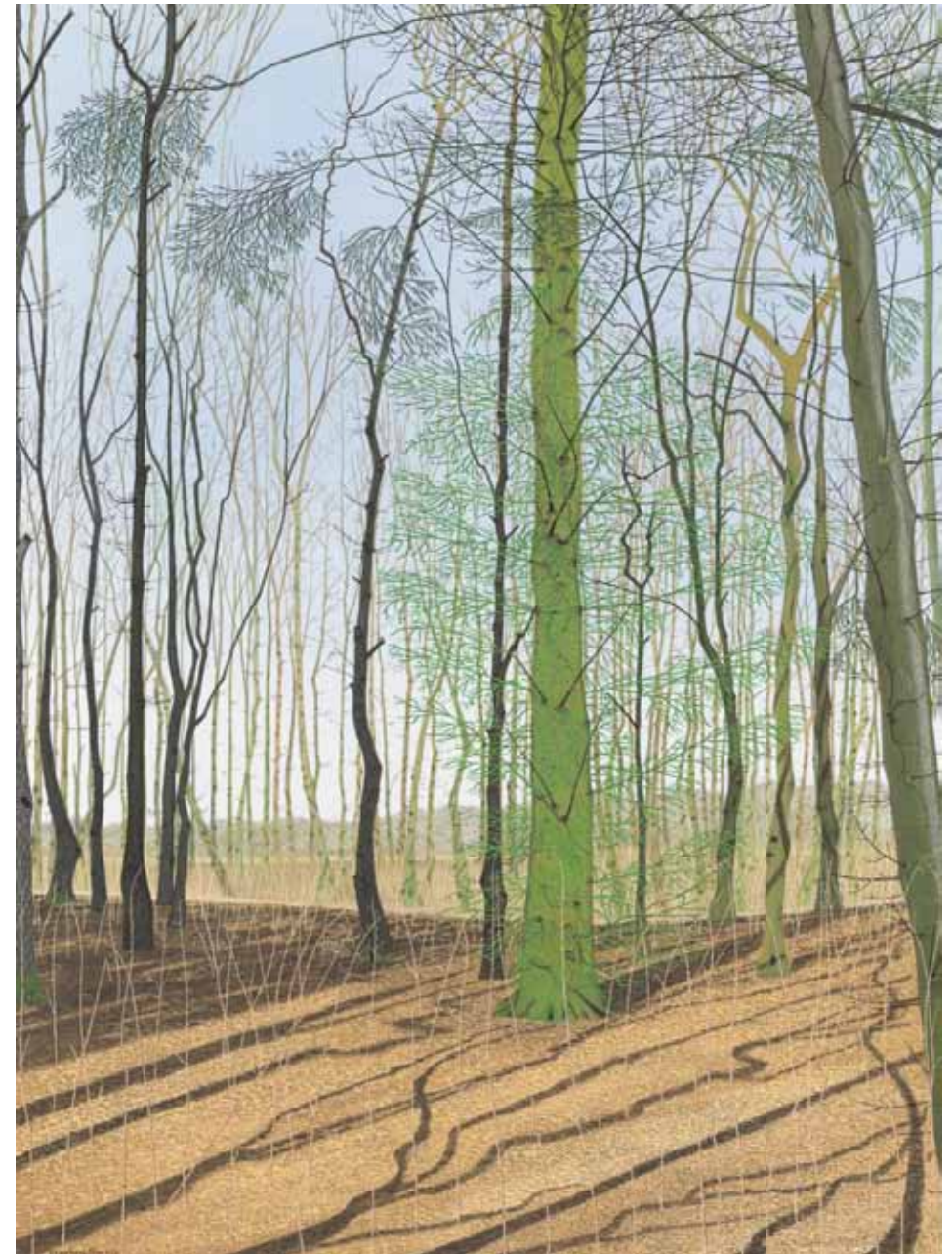
All Will Be Happy
2011
5:15 min
Video



The Poisoned one
2011
50 x 45 x 33 cm
Skulptur







Elsbeth Norrie

Glæmsel og evighed
2011
30 x 40 cm
Maleri, akvarel

Tornede vækster
2010
30 x 40 cm
Maleri

Vinterbirketræer
2011
30 x 40 cm
Maleri

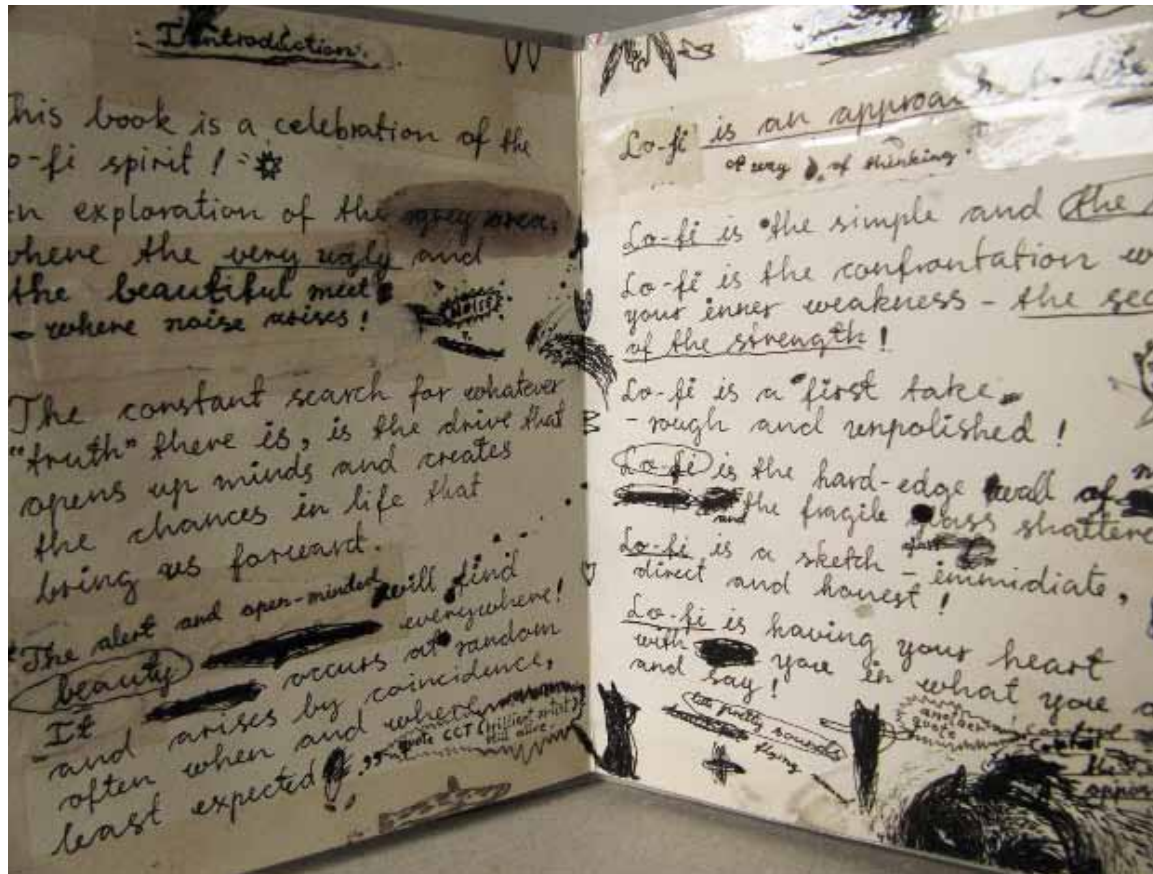
Fra bøgens skygge
2011
30 x 40 cm
Maleri



Louise Bech Pedersen

THIS IS LO-FI - The Philosophy of Low Fidelity, quite a lot about Sex, and the whole Truth about Life.
2003
20,5 x 17,5 x 7,5 cm
Blandform





Exploring (5)
2010
100 x 56,25 cm
Foto

Exploring (6)
2010
100 x 56,25 cm
Foto



Ingen titel
2011
114 x 154 x 4 cm
Tegning



*Omkring Rimfort:
"Røver og soldater"/
"Død eller Levende"*
2011
26 min.
Video

Bekendelser
2011
7,38 min.
Video



Uden titel
2011
160 x 240 cm
Maleri



Sort Tegning
2010
272 x 272 cm
Tegning



Træk
2010
90 x 100 x 150 cm
Skulptur

Udfoldet Planke
2010
25 x 25 x 280 cm
Skulptur

Sammensat Ring
2010
90 x 100 x 6 cm
Skulptur



A4 with Pencil
2011
100 x 140 cm
Maleri

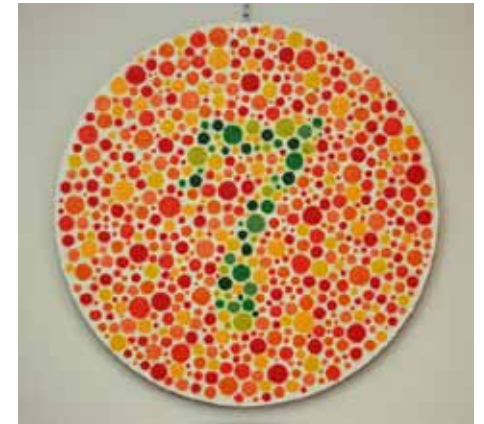
Århus Klippekort 3 Zoner
2011
28 x 81 cm
Maleri



9.5 of Hearts
2011
59 x 90 cm
Maleri

Colorblind Test
2011
75 cm round
Maleri

QR Code P
2011
75 x 75 cm
Maleri





Nordiske kvinder
2009
120 x 90 cm
Foto

Nordiske kvinder
2008
90 x 120 cm
Foto

Nordiske kvinder
2008
90 x 120 cm
Foto

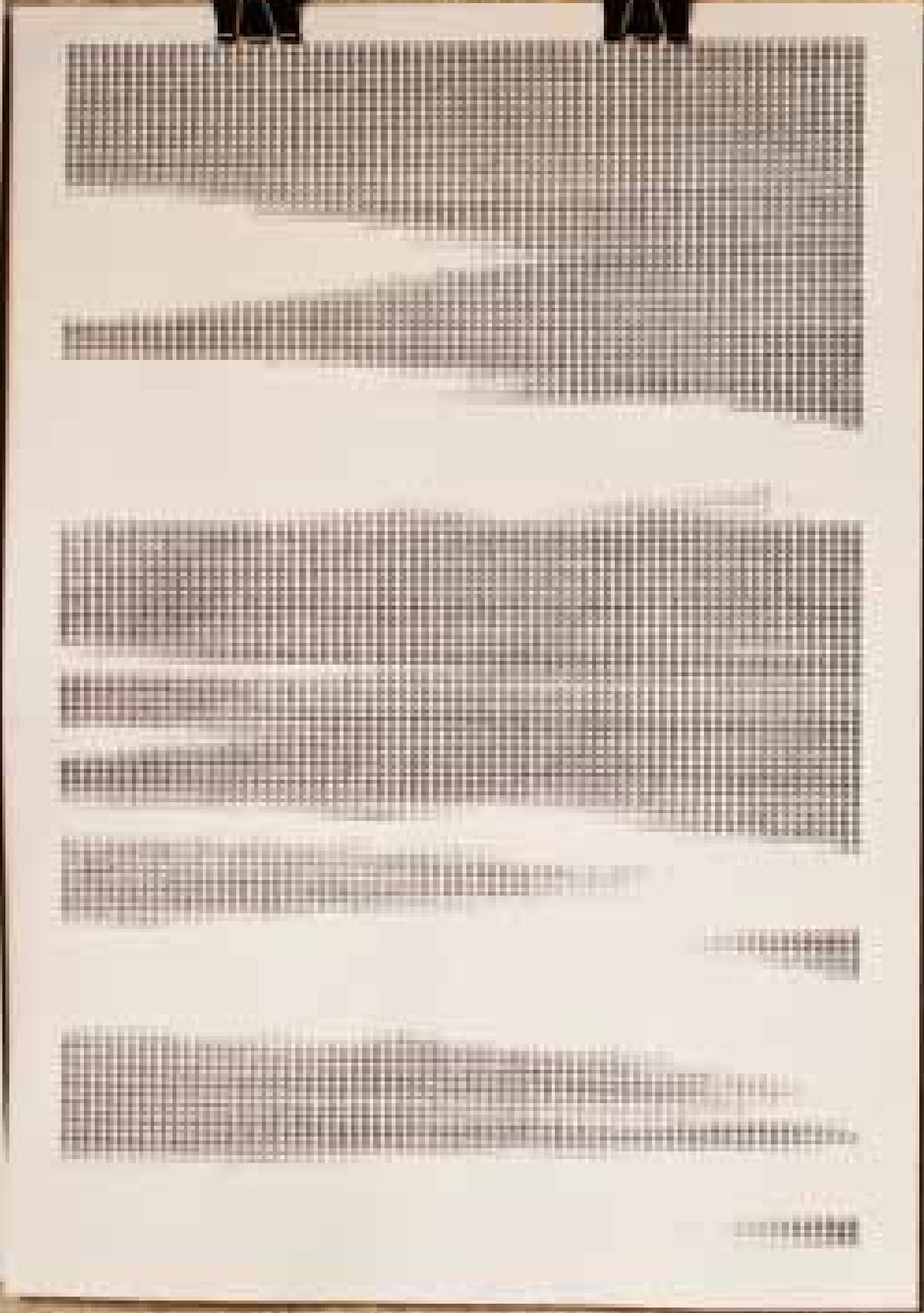


Goma Klunkehans
2011
57 x 45 x 30 cm
Blandform



*Instinktive progressioner
på skrivemaskine #1*
2011
168 x 29 cm
Blandform

*Instinktive progressioner
på skrivemaskine #2*
2011
168 x 29 cm
Blandform



Skyggetanterne
Helen Nishijo Andersen og
Ea Rasmussen

A Place called Home
2010
4.48 min.
Video

Faranak Sohi

Sakineh
2011
50 x 50 cm
Andet





Maya Stefania

Steven Nabo
2011
30 x 40 cm
Maleri

Pete Bas
2011
80 x 100 cm
Maleri

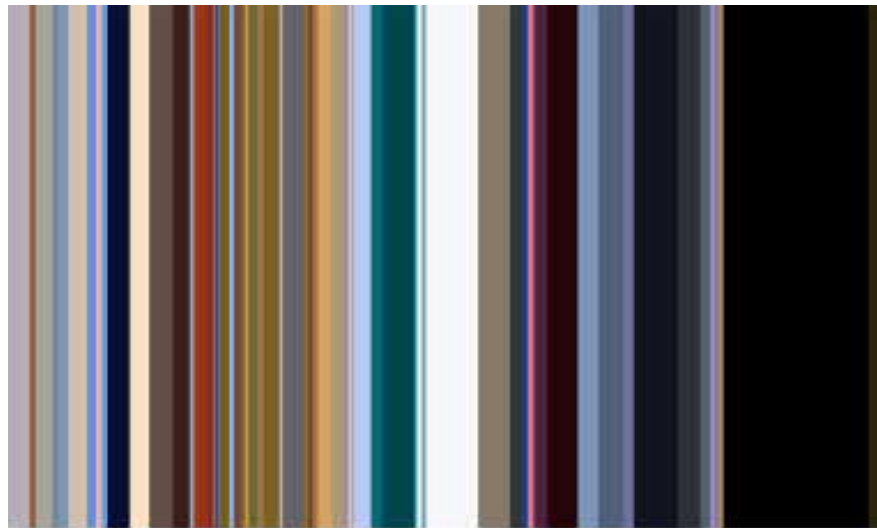
Andrew Hængerøv
2011
60 x 80 cm
Maleri

David Stjernholm

Strike #03
2011
40 x 50 cm
Foto







Andandandkerrikerrikerrikerrie
2011
110 x 90 cm
Blandform



Untitled
2011
230 x 180 x 60 cm
Installation



Wheelchair Accessible
Picnic Table
2011
80 x 120 x 130 cm
Skulptur



**Bestyrelse
KE11**

Fra venstre: Hanne Karin Jakobsen (suppleant), Mogens Elgaard, Signe Heinesen, Frederik Lindskov (formand), Line Hjorth, Thomas Nymark





KASPAR BONNÉN (F. 1968)

Billedkunstner og forfatter. Uddannet på Det Kongelige Danske Kunstakademiet i København 1993-99. Kaspar Bonnén's produktion omfatter bla. af malerier, digtsamlinger og installationer, tekstbaserede værker samt computerkunst. Bonnén har løbende været optaget af at fremme kunstens muligheder. Har i samarbejde med FOS og Tal R dannet arbejdsplatformen og forlaget Pars Electronic (1996) og sammen med John Kørner udstillingsstedet Kørners Kontor (1997) samt udstillingsstedet Hallo! (1999). Bonnén modtog i 2008 Eckersberg Medaillen. Bidrag til udsmykningen af Frederik 8.s Palæ på Amalienborg. Repræsenteret på bl.a. Aros, Statens Museum for Kunst og Arken.

"Jeg bedømmer hvad der er kunst ud fra min smag og mine holdninger. Man skal som ansøger være bevidst om dette. Det vigtigste for enhver kunstner er at forsøge at opbygge en virkelighed / skabe et projekt / lave det man kan lide. Og at jeg forstår, at man har lyst til at vise det til andre. Her er de censurerede udstillinger en mulighed for at forsøge at vise det frem og blive bedømt."

–

PETER LAND (f. 1966)

Uddannet på bl.a. Det Kongelige Danske Kunstakademiet i København 1988-94. Især kendt for sin humoristiske og ofte selv-ironiske videokunst; iscenesættelser, hvor han tematiserer tilværelsens absurditet og menneskets ofte mislykkede ageren i verden. Han arbejder ligeledes med såvel skulptur som maleri. Peter Land har været tilknyttet Galleri Nicolai Wallner i København siden 1993. Peter Land har adskillige internationale udstillinger bag sig i bl.a. Italien, Finland, Østrig, Spanien og Schweiz. I 2005 med på Biennalen i Venedig. I Danmark har han de seneste år haft soloudstillinger på bl.a. Holstebro Kunstmuseum, Kunstforeningen, Gl. Strand og Statens Museum for Kunst. Repræsenteret på Museum of Modern Art, New York, Musée national d'art moderne, Centre Pompidou i Paris, The National Museum of Contemporary Art, Oslo, Norway. I Danmark bl.a. på Statens Museum for kunst, Arken og Louisiana.

"Jeg ser det som min opgave i samarbejde med de andre censorer at udvælge de bedste af de indsendte værker. Deter vist ret banalt. Der hvor jeg synes det bliver interessant, er når vi er uenige. Så lærer jeg (måske) at se tingene med andres øjne og opdager kvaliteter, som jeg tidligere var blind for."

–

PATRICIA ASBÆK
(f. 1945)

Som en af landets førende gallerister er Patricia Asbæk blevet betegnet som et kraftværk med gåpåmod nok til et helt kompagni soldater. Åbnede sammen med sin mand Jacob Asbæk i 1973 Galerie Asbæk i Gothersgade. Senere flyttede galleriet til Ny Adelgade, hvor det i 80'erne var toneangivende i dansk kunstliv. I samme periode åbnede Patricia Asbæk sit eget galleri i Baron Boltens Gård, hvor hun frem til 1993 koncentrerede sig om den helt unge kunstscene. Herefter flyttede Galerie Asbæk til Bredgade. Selv om de mere etablerede navne NU udgjorde profilen skabte hun fortsat et udstillingsrum for unge og uetablerede navne. Patricia Asbæk har gennem årene siddet i en række bestyrelser bl.a. som formand for Dansk Galleri Sømmenslutning 1990-94. Sammen med sin mand har etablerede hun i 2001 kunstcenteret CCA Andratx på Mallorca. Patricia har doneret en måneds ophold i CCA Studio, som er en del af CCA's internationale artist-in-residence program, til vinderen af KE-prisen.

“Det er spændende at være del af et censorpanel. Man glæder sig over et enkelt unikt værk, man forsvarer sin egen lille Hasan, man undrer sig over den grundliggende enighed på trods af generations- og interesseforskelle og så er der så mange indtryk, så mange skæve vinkler, så megen udveksling af energi. Så mange nye venner!”

–
ERIK A. FRANDSEN
(f. 1957)

Dansk maler og grafiker. Rejser og studieophold i i Europa og USA. I 1981 medstifter af værkstedet Værst, hvorfra 'De unge vilde' udsprang. Han arbejder med talrige motiver og materialer som glasmosaik, oliemaling, stål, neonlys mm. Erik A. Frandsen er en af de bedst repræsenterede kunstnere på danske kunstmuseer med 6 – 7.000 værker. Bl.a. på Statens Museum for Kunst, Louisiana samt kunstmuseerne i Esbjerg, Horsens, Randers og Herning. Erik A. Frandsen har de seneste år haft separatudstillinger på Glyptoteket, Aros.Udsmykningsopgaver på Frederik d. 8. Palæ på Amalienborg i København. Udstiller på gallerierne Specta, Profilen og Faurschou samt på gallerier og museer i bl.a. Gent, Antwerpen, Paris, Madrid og New York.

–
SIGNE GUTTORMSEN
(f. 1964)

Uddannet billedkunstner på Det Kongelige Danske Kunstakademi 1986-93. Signe Guttormsen flyttede 2009 til Danmark efter siden starten af halvfemsere at have boet og arbejdet i Amsterdam, Berlin og Køln.

Arbejder med mange billedformer; fotografi, maleri og bygningsintegreret kunst, som f.eks. tagterrassen på Frederik d. 8's Palæ på Amalienborg. Signe Guttormsen har de seneste år udstillet på flere gallerier og museer i Tyskland, bl.a. i Berlin, Bonn og Nürnberg. Hun er repræsenteret på Horsens Kunstmuseum og Vestsjællands Kunstmuseum samt på Danmarks Fotomuseum i København.

“I en cencorkomité er man som bekendt ikke altid enige. Vores cencuring var meget præget af dialog, hvilket har været en fornøjelse, og som sådan er de udvalgte værker et resultat af en demokratisk proces. Jeg ville gerne have nøjedes med et mindre antal bidragydere for at skabe et mere præcist billede af hvad kunstnerisk talent er i dag. I de udvalgte bidrag er der spring i kvaliteten, men i KE's ånd er det er jo fint at give mange mennesker mulighed for at komme videre med deres arbejde.”

–
ASTRID KRUSE JENSEN
(f. 1975)

Er fotobaseret billedkunstner. Uddannet på The Gerrit Rietveld Academie i Amsterdam og på Glasgow School of Art. Hun har været nomineret til flere priser og modtog i 2008 Niels Wessel Bagges Kunstpris og har løbende modtaget arbejdslegater fra Statens Kunstfond. I 2006 udgav hun bogen Selected Works på forlaget Space Poetry. Bogen indeholder værker og projekter, som hun havde arbejdet med de sidste 10 år. Astrid Kruse Jensen har haft soloudstillinger på bl.a. Galerie Mikael Andersen i København og Berlin, Maison du Danemark, Paris; The Viewing Room, Mumbai, Indien og Vestsjællands Kunstmuseum. Derudover har hun deltaget i udstillinger på bl.a. The National Portrait Gallery i London, The George Eastman House i USA samt på udstillinger i bl.a. Sverige, Frankrig, Korea, Kina og Polen. Derudover repræsenterede hun Danmark på Paris Photo i 2006. Astrid Kruse Jensens værker findes i flere private og offentlige samlinger, bl.a.: The George Eastman House; ARoS Aarhus Kunstmuseum; Det Nationale Fotomuseum; Museet for Fotokunst; Manchester City Gallery, Vestsjællands Kunstmuseum, Artotheque de Caen, The John Kobal Foundation og Statens Kunstfond.

“Jeg synes det er et stort ansvar – at fravælge og udvælge – det er en intens proces, men samtidig også ganske enkelt at vælge, når der er noget der 'taler' til mig. På en måde skal det røre ved mig – hvis jeg kan se en ærlighed, et udtryk der er sit eget, et univers der er gennemarbejdet og ikke blot strejft – så er jeg opmærksom.”

KUNSTNERNES EFTERÅRSUDSTILLING 2011

www.ke11.dk

–

Nanna Riis Andersen 1985

nannariis@gmail.com
www.cargocollective.com/
nannariisandersen
+45 60631962

For at holde sig selv oppe ved egen kraft
2011
77 × 55 × 35 cm
Skulptur
10.000 Dkk

Uden titel
2011
Højde: 544 cm, diameter: 6 cm
Skulptur
10.000 Dkk

Uddannelse: Det Jyske Kunstakademi 2007-2012 / Det Kgl. Danske Kunstakademi, Billedhuggerskolen Charlottenborg 2010-2011

Udstillinger: 2011 Rundgang, Det Kgl. Danske Kunstakademi / 2011 Indsnit, Udstillingsstedet Q / 2010 3.års Udstillinger, Det Jyske Kunstakademi

–

Malou da Cunha Bang 1982

malou.bang@gmail.com
+46 0727153857

Uden titel
2011
01.53 min.
Video
Privateje

Uden titel
2011
Loop (00.22 Sek.)
Video
Privateje

Uddannelser: 2009-2010 Vera. Skole for Kunst og Design / 2010-2011 Billedkunstskolen Spektrum / 2011 Kungliga Konsthögskolan i Stockholm

Udstillinger: Juli 2011 gruppe udstilling i BÆST, Oehlenschlägersgade 13, 1663 København V

–

Nana Rosenørn Holland Bastrup 1987

www.nanarosenoernhollandbastrup.dk

Remembering
2011
190 × 330 cm
Tegning
Privateje

Papp no. 2
2011
285 × 505 cm
Installation
5.000 Dkk

Uddannelse: 2010, DE, HFBK, Hochschule für bildende Künste Hamburg / 2009 DK, Kunstskolen Spektrum / 2008 DK, Krabbesholm Højskole / 2006 DK, Holbæk Kunsthøjskole

Udstillinger: 2011: BG, Plovdiv, Night of Museums and Galleries, Video Screening, Hands / CH, Aarau, One Minute Film & Video Festival / BG, Varna, Videoholica International Video Art Festival / DE, Hilchenbach-Dahlbruch, Film & Videofestival 6010 / DK, Kbh, Kunsthallen Nikolaj, Open Call FOKUS Videokunsthfestival / DK, Århus, KP, Kunstnernes Påskeudstilling / 2010: DK, Tistrup, KS, Kunstnernes Sommerudstilling / DK, Holbæk, VK, Vestsjællands Kunstudstilling / DK, Århus, KP, Kunstnernes Påskeudstilling / 2009: DK, Kbh, Galleriet Koldinggade, Solo, Polykrome Forklædninger

–

Uno Bischoff

http://unobischoff.mono.net/
nunutv@hotmail.com
+ 45 23 86 25 91

Søstre
2011
70 × 100 cm
Foto
5.700 Dkk pr. stk.

Uddannelse: 1996-1996 Holbæk School of Art / 2000-2000 Private drawing studies at Hashpa, Paris / 2001-2002 Glyptotekets School of drawing, v. Lis Nogel / 2005-2006 Bjørn Ignatius Øckenholts Frederiksbergske billedkunstskole

Søstre. Vi kalder hinanden søstre. Fysisk er vi det ikke. I hjernen og hjertet er vi det. Der er et usynligt bånd.

–

Christine Bjerke Rasmus Myrup

Triangula Quadratum
2011

273 × 273 mm
Skulptur
Privateje

Deductirus Olmec
2011
600 × 130 mm
Skulptur
Privateje

Tabula Inter Murus
2011
550 × 160 mm
Skulptur
Privateje

The APA Elements
2011
11:19 min.
Video
Privateje

christine.bjerke@gmail.com
+44 7879318120
+45 26248160

Christine Bjerke: Født i 1987 i Århus. Bachelor i arkitektur fra Det Kongelige Danske Kunstakademie, Arkitektskolen 2010. Bor i London og er kandidatstuderende på The Bartlett School of Architecture.

Rasmus-myrup@hotmail.com
+45 25 36 45 27

Rasmus Myrup: Født i 1991 på Frederiksberg. Elev ved BGK Midt og Vest i Jyderup, 2008 til 2011. Nu studerende ved Det Fynske Kunstakademi i Odense.

Igennem rekonstruktion af forhistorien er det muligt at fortolke og fortælle om fortidens muligheder. Vores fælles opfattelse af historien binder sig ofte til museers arkiver som en troværdig autoritet, men ikke alt er fundet, dokumenteret og arkiveret. Der er dele af historien som af forskellige årsager aldrig er blevet fortalt. APA-elementerne er vores bud på en del af den beskuede fortids historiske arkiv.

–

Kajsa Björnberg 1982

kajsabjornberg.tumblr.com

Untitled
2011
5 × 61 cm × 85-105 cm
Foto
20.000 Dkk

Uddannet fotograf fra Brooks Institute of Photography, Santa Barbara, CA (2003-2006) / Bosat og arbejder med base i København / Har arbejdet med mange forskellige genrer indenfor det fotografiske

felt og udstillet bl.a. i USA og Sverige / Seneste projekter er billedserien “Mujeres” med fokus på kvinder i Ecuador, som var repræsenteret på Copenhagen Photo Festival 2011 og reportageserien “Green Coffee” taget i Etiopien sommeren 2011.

“Værket består af 5 billeder, og er en undersøgelse af fotografiets funktion i forhold til vores hukommelse, både den personlige og den almene. Med afsæt i fotografiet som minde- bærer, er ønsket at der sættes gang i en tankeproces om-handlende vores forhold til fotografi som medie; følelsesmæssigt, æstetisk såvel som konceptuelt.”

–

Jens Bøjesen 1946

jensban@hotmail.com
+45 5316 2452

Fabrik for methacryleret alcyd
2011
220 × 180 cm
Maleri
12.000 Dkk

Uddannelse: Uddannet som klejnsmed og maskinmester / Opvokset i en familie med et kunstnerisk miljø på min fars side, som var elev hos Preben Hornung / Producerede i 80'erne mange større og mindre jernskulpturer / Autodidakt kunstmaler, sprang ud i begyndelsen af 90'erne

Udstillinger: Galerie Corridor, København SV / Brøndby Rådhus / Atlas Copco A/S, Glostrup / Hvidovre Censurerede Udstilling, Hvidovre Bibliotek / Kultur2450, Dansepavillonen, Karens Minde Kulturhus, København SV

Billedet er en illustration af forløbet ved fabrikation af methacryleret bindemiddel

–

Marie Bonfils 1978

mariebonfils@hotmail.com
+45 20 68 46 01

Ministry of Internal Affairs
2011
280 × 350 × 240 cm
Installation

Uddannelse: 2010-2013: BA Kgl. Kunst­högskolan Malmö

Værket starter med en ide efterfulgt af skitser. Det fysiske arbejde med rummet og materialerne svarer tilbage på mine tanker om den ide. Det står på, frem og tilbage. På den måde udveksler noget

meget konkret og tilstedeværende med noget underbevidst og umiddelbart. Jeg undersøger min tilstand gennem det bil­lede og jeg undersøger billedet gennem min tilstand.

–

Sarah Busk

www.sarah-busk.com

Monkey Fist On Rug
2010
240 × 400 cm
Skulptur
29.000 Dkk

Uddannelse: Det Kongelige Danske Kunstakademis skoler for arkitektur, design og konservering, Designskolen, institut for produkt og tekstil 2004-2010 / Teknisk skole, kreativ linje, Frederiksberg 2001-2002 / Tegneskolen i Ryegsgade, Køben­havn 2002 / Viby H.F, Århus 1997-1999

Erfaring: Udsmykningsprojekt "tight up", Dk, 2011 / Reklame kampagne for Svane­mærket, Dk, 2011 / Design af tæpper, pro­duceret af Pc.carpet, Dk, 2011 / Assistent for Tekstil designer Louise Sass, statens værksteder for kunst, 2011 / Udsmykning, Syv værker, Bricks, Århus, 2010 / Praktik hos kunstner Isabel Berglund, The Knitted Closet, Danish craft, 2010

Udstillinger: I Mellem Rum, Carlsberg, Dk, 2010 / Millel Feuille, Print, Green Room, Stockholm, 2009 / Pop Up Birds, Heimtex, Frankfurt, 2008

Med Udgangs punkt i følgende citat af filosoffen Gaston Bachelard (1884-1962): "An imagery room rises up around our bodies, which think that they are well hidden when we take refuge in a corner. (...) Already, the shadows are walls, a piece of furniture constitutes a barrier, hangings are a roof. " – The poetics of space s.136 Har jeg skabt et visuelt billede på en rumlig beskrivelse af det imaginære rum. Ifølge Bachelard er det beskrivelsen af skyg­gerne som opstår der er med til at danne det imaginære rum. Billedet på skyg­gedannelser har jeg brugt som inspiration i forhold til formgivningen af Monkey Fist on Rug. Således er Bachelards beskrivelse af det imaginære rum konkretiseret i skulpturen.

–

Kim William Catton

kimwilliamcatton@gmail.com
www.catton.dk
+ 45 26 45 57 61

With no place to call home
2011

64 × 50 cm
Foto
Pris efter aftale

Visitor's map 2010
2011
40 × 28 cm
Foto
Pris efter aftale

Welcome I
2011
50 × 41 cm
Foto
Pris efter aftale

Welcome II
2010
50 × 36 cm
Foto

Belongings
2011
18 × 13 cm
Foto
Pris efter aftale

Kim Wiliam Catton (f.1985) er opvokset i Danmark hvor han er uddannet fra Fotoskolen Fatamorgana. Han studerer i øjeblikket ved Högskolan For Fotografi, Göteborgs Universitet.

Gruppeudstillinger: Naboløs, Copenhagen Photo Festival, 2010 / Mapping The Flaneur, Format Photo Festival, 2011 / Fatamorganas afgangsudstilling, 2010

Sponsorater: Ilford, sponsor og partner, personligt projekt, 2011 / Snabslanten, personligt projekt, 2011

I det igangværende projekt "Northern Lights: A guide to a broken system" undersøger Kim William Catton forholdene i et globalt moderne samfund hvor grænserne mod nord jævnligt krydses af mennesker med et ønske om en bedre tilværelse. Til grund for projektet ligger et stort vedvarende research arbejde hvor grene af det nordiske asyls­stem granskes og forsøges forstøet.

–

Vivi Christensen

www.vivichristensen.dk

Til dem der trænger ind gennem væggen
2011
150 × 200 cm
Maleri
16.000 Dkk

Englene sværmer med blå grå ærmer
2011
150 × 200 cm
Maleri
16.000 Dkk

Dine bjørne lister ud af din skjorte
2011
150 × 200 cm
Maleri
16.000 Dkk

Uddannelse: Det Fynske Kunstakademi 1996-2001 / Vivi Christensen arbejder med maleri, collage og tekst / Hendes værker tager udgangspunkt i personlige begivenheder, følelser og tanker.

Udvalgte udstillinger: 2010: Måske bliver jeg lykkelig – De levende ord, maleri og ord. Rønnebæksholm, Næstved / Jeg vil lade dig elske mig – INTO THE BLUE, collage og ord. Odd Place Exhibition Space Odense / 2009: Jeg er bange for det nye, maleri, video og lyd / VITAVRAP www.granaten.dk / 2007: Luder tuder - SPEAK UP! maleri og ord, 11 maj - 3 juni, Den Frie Udstillingsbygning Kbh., kurator og deltagende kunstner. www.speakup-denfrie.dk / 2006: A room of ones own, maleri og lyd, Time Out, Odense / 2003: Jeg synger en sang for dig, maleri/sang performance 6 byer i DK.

–
Mathias Juel Christensen

www.mathiasjuelchristensen.dk
+45 21268607

3626 Benson Street, Detroit
2011
100 × 70 cm
Foto
6.000 Dkk

2164 Canton Street, Detroit
2011
100 × 70 cm
Foto
6.000 Dkk

3654 Heidelberg Street, Detroit
2011
100 × 70 cm
Foto
6.000 Dkk

1484 Canton Street, Detroit
2011
70 × 50 cm
Foto
5.000 Dkk

2009: Arkitekt MAA, Kunstakademiets Arkitektskole, København / 2009: 3 værker på udstillingen 'Guld og Grønneskove' på Carlsberg / 2009: Kunsthal Charlottenborgs Forårsudstilling / 2009: Soloudstilling på KASB – 'præsens – at leve i fortiden' en fotoreportage fra Sara-jevo 2008 / 2008: 2. Plads i National Geographic fotokonkurrence / 2008: Vinder af Dansk Arkitektur Centers fotokonkurrence

/ 2008: Kunsthal Charlottenborgs Forårsudstilling / 2006: Undervisning på International Center of Photography, New York

Shrinking cities;
Mere end halvdelen af alle storbyer i den udviklede verden har mistet indbyggere i de seneste 30 år. Et af de steder, hvor problemet er allerstørst er i den gamle bilby Detroit i USA, der fra 1960 til 2011 er skrumpet fra over 2.000.000 til 700.000 indbyggere. Denne billedserie fra juli 2011 er taget i boligområderne i den slemt forfaldne by og er en del af en større fotografisk undersøgelse, støttet af Staten Kunstfond og Dreyers Fond.

–
Jette Dalsgaard

kunst@jettedalsgaard.com
+ 45 4037 4023

uden titel 4
2011
32 × 42 × 1,7 cm
Skulptur
3.000 Dkk

2011: Kunstsolen Spektrum / 2009: Det Kongelige Danske Kunstakademi Efteruddannelse / Plastlaboratoriet / 2003 og 2007: Bjørn Ignatius's Billedskole / 1995-1996: Billedskolen Jagtvej 113, København

Modtaget undervisning af Erik Lagoni, Anette Harboe Flensborg og Mikael Mørk.

Seneste Udstillinger: 2011 Kunstnernes Påskeudstilling / 2010 Kunstnernes Efterårsudstilling / 2010 Brøndsalen Frederiksberg / 2009 Charlottenborgs Forårsudstilling / 2009 Havnegalleriet i Dragør / 2009 Brøndsalen Frederiksberg / 2008 Odd Port Gallery Kronborg Helsingør / 2008 Galleri NITTENUNDER / 2008 Hvidovre Kunstbibliotek

"Langt ude på bunden af sjælens tomhed er vi alle et"

–
Rasmus Damgaard
1974

+45 28191864
rasmusriesen@hotmail.com

jeg har ikke set en bil i 10 år
2011
180 × 180 cm
Blandform
14.000 Dkk

Udstillinger: 2010 Gruppe udstilling Galleri Nakkehage, Bredgade / 2010 KE Carlsberg / 2009 KE GI Holtegaard / 2009 Gruppeudstilling Galleri Nakkehage, Bredgade / 2007

KE den Fri / 2006 Forårsudstillingen Charlottenborg / 2003 Holbæk kunsthøjskole

–
Lene Lykke Davidsen

lenelykkedavidsen@youmail.dk
www.lenelykkedavidsen.dk
+ 45 27243477

På den anden side I.
2011
103 × 73 cm
Andet
Pris efter aftale

På den anden side III.
2011
103 × 73 cm
Andet
Pris efter aftale

På den anden side I.
2011
103 × 73 cm
Andet
Pris efter aftale

På den anden side IV.
2011
103 × 73 cm
Andet
Pris efter aftale

Uddannelse: 2011, 2010, 2009 Kunstsolen Spektrum, Kbh., sommerkurser / 2004 Kandidat i billedkunst, DPU / 2001 Kunstsolen Spektrum / 1999 Kunstsolen Spektrum

Udstillinger: 2011: Kunstnernes Efterårsudstilling, Kbh. / Kunstnernes Sommerudstilling, Tistrup / 2010 Galerie Ellen Friling, Kbh. Gruppeudstilling / 2008: Flow Galleri, Hellerup. “Æskeudstilling” Gruppeudstilling / Flow Galleri, Hellerup. “Gedemarked” Gruppeudstilling / 2007: Kunstnernes Sommerudstilling, Tistrup / Pakhuset, Nykøbing Sjælland, Gruppeudstilling

Materiale fra en postsæk, fyldt med afrevne konvolutstykker med frimærker. På den ene side er det, der tillægges betydning og værdi. På den anden side det, der ikke strengt taget er nødvendigt, og som lever gemt og glemt. I min samling er “bagsiden” – den gemte side – vendt udad, fordi jeg gerne vil løfte mangfoldigheden og skønheden i dette anonyme arbejde frem.

–
Anne-Christine N. Dittmann

acdittmann@gmail.com
+45 30490960

The notion of secrecy
2011
140 × 160 cm

Tegning
5.000 Dkk

Af os kom havet
2011
140 × 160 cm
Andet
5.000 Dkk

–
Matilde Duus

matildeduus@gmail.com
matildeduus.blogspot.com
+ 45 28780836

Som en del af et større stykke #1
2011
185 × 158 cm
Tegning
4.500 Dkk

Hændelsers konstante bevægelse
2011
8 × (38 × 36 cm)
Tegning
4.500 Dkk

Uddannelse: 2008-2014: Det Kongelige Danske Kunstakademi

–
Søren Ebdrup

www.sorenebdrup.com

Lovebox 1
2011
120 × 120 cm
Foto
5.000 Dkk

Lovebox 2
2011
120 × 120 cm
Foto
5.000 Dkk

Uddannelse: Fatamorgana 2009

Udstillinger: Ungkonst 2009 / Forårsudstillingen 2010

Loveboxes er en slags kollagefotografi, hvor hvert værk består af 20-40 enkelte billeder. Serien er fotograferet i perioden marts til juni. Projektet er endnu ikke færdigredigeret og består samlet set af 20 værker fra to forskellige biografer/mødesteder på Vesterbro.

–
Anders Christian Eriksen

grimgris@gmail.com
+ 45 60878730

Uden titel
2010

70 × 130 cm
Tegning, rød kuglepen på papir
5.000 Dkk

Uden titel
2010
3,5 × 1,5 m
Tegning
8.500 Dkk

CV: Udstillede på KE08 på Den Frie / Gruppeudstilling på galleri Nakke Hage 2009 / 2. semestre på kunstdaghøjskolen V.E.R.A 2009-2010 / Udstillede på KE10 på Ny Tap- Carlsberg / Gruppeudstilling på galleri BÆST 2011 / 1. års studerende på Det Fynske Kunstakademi 2011

–
Brian Frænde

www.frænde.dk

Uden title (papir og vindpust)
2011
48 × 38 cm
Foto
3.500 Dkk

Materialer: i system og orden
2011
90 × 71,5 cm
Foto
5.750 Dkk

Uden titel (faktum forglemt)
2011
20 × 30 cm
Installation
2.250 Dkk

Domesticering #1
2011
65 × 50 cm
Installation
6.500 Dkk

Materialer: Kontakt og kontrol
2011
71 × 28 cm
Foto
6.500 Dkk

Uddannelse: 2011-2014: Högskolan för Fotografi, Göteborg, Sverige / 2010: Krabesholm Højskole, Skive

Udvalgte udstillinger: 2011: In the borderline of black holes', F12 Herning, Herning (Solo) / 2011: Kunstnernes Påskeudstilling', Århus Kunstbygning / 2011: Monuments', FOUR BOXES GALLERY / 2011: A room within', FOUR BOXES GALLERY / 2010: Photography and Beyond', FOUR BOXES GALLERY

Øvrigt: 2011: Teaching assistant, Krabesholm Højkosle, Skive, Danmark /

2010-2011: Kurator, KBH Kunsthal, Skive/ København

Igennem mit arbejde undersøger jeg det rum vi som mennesker bevæger os i, samt hvordan elementer i disse indvirker på vores opfattelse heraf, samt fungere i kontekst til os som mennesker.

–
Sara Glahn 1987

sara.glahn@gmail.com
www.saraglahn.com
+45 28300341
+31 6 44553378

Kamila, Marie
2010
100 × 120 cm
Foto

Zindzi, Janniek
2011
100 × 120 cm
Foto

Født 1987, København, Danmark. Bor og arbejder i Amsterdam, Holland

Uddannelse: 2012 BFA, Gerrit Rietveld Akademit, Amsterdam, NL / 2010-2011 Art & Research Honours Programme, NL / 2008 Fatamorgana, Danmarks Fotografi-ske Billedkunstskole, Copenhagen, DK

Udstillinger: 2011 "What's Next" in Arles, samarbejde mellem Gerrit Rietveld Akademie (fotografi), FOAM Amsterdam & ENSP, i La Bourse Travail, Les Rencontres d'Arles Photo Festival, Arles, FR / 2011 "Teenage Magazines", FOAM, Amsterdam, NL / 2009 "UNGKUNST'09", UngKunst'09, Råhuset, København, DK / 2009 "HIP HIP HURRA", DASK gallery, København, DK / 2009 "GOOD STUFF", DASK gallery, København, DK / 2008 "CONTAINER", SPARK gallery, København, DK / 2008 Fatamorganas afgangsudstilling, Henningsen Contemporary, København, DK / 2008 "DRØMMESYN", Lauritz Kunsthal, Copenhagen, DK

Øvrigt: 2011 Assistent for den hollandske kunstner Gwenneth Boelens, www.gwennethboelens.com / 2010 En del af Parallel-School, workshop at UdK Berlin, www.parallel-school.com

–
Kristoffer Poulsen Glyholt 1975

kristofferglyholt@hotmail.com
+45 2029 9697

Load
2011

45 × 45 cm
Skulptur
10.000 Dkk

Reload
2011
75 × 75 cm
Skulptur
10.000 Dkk

Uddannelse: Skolen for Billedkunst 1998 - 2000 / Afgang fra Seminaret for Formgivning, billedkunst, 2005.

Udstillinger: Senest, TUMULT 2010

Load og Reload er bygget med udgangspunkt i en stump bræt, fundet under nogle kanoner, opmagasineret et sted på Holmen. Et tilfældigt fund, men til lejligheden, fra et passende og symbolsk sted. Det etablerede en ide og i skulpturerne findes flere temaer som jeg har haft arbejdet med. I:Load og Reload, er de forenet i et åbent spørgsmål og kommentar på et aktuelt billede. Jeg arbejder en del med fundne materialer samt skrot og værdsætter de gemte geografiske fortællinger, der er i mit arbejde.

–
Maria Gondek

mariagondek@gmail.com
www.mariagondek.com
+ 45 23321299
+ 31 641634086

Dobble Dutch
2011
3 × 2 × 2 m
Installation
5.000 Dkk

Food Bazaar
2011
03.53 min.
Video

Uddannelse: 2008-2012 GERRIT RIETVELD ACADEMIE, Amsterdam / COOPER UNION, New York, Exchange program spring 2011

ARTIST RESIDENCIES: EEA, European Exchange Academy, Beelitz Heilstätten, Germany, 2010

Udstillinger: 2011: End of Year Show, Cooper Union, NYC / SEE YOU, Cooper Union, NYC / 2010: Turningpoint, OT301, Amsterdam / A string has two ends, OT301, Amsterdam / SFINX, Orgelpark, Amsterdam / Crossing Points, Beelitz Heilstätten, Germany / Kunstvlaai 2010, Cultuurpark Westergasfabriek, Art Fair, Amsterdam / Okynnes, Swedish Art Magasin / Nootdorpstraat 22 3. Noot-

dorpstraat 22, Amsterdam / 2009: Uncut, Brakke Grond, Amsterdam / 2020, Helligånds Kirken, København

–
Thea Grastrup-Hansen

www.grastrupdesign.dk
+45 29 91 45 83

Tilstand (1)
2010
184 × 318 × 5 cm
Andet
35.000 Dkk

Uddannelse: 2005-2010 Danmarks Designskole / 2004 Kunsthøjskolen, Holbæk / 2003 Tekstilskolen, Holte

Udstillinger: 2009 `Papirsfugl´, papirkjole, 1. præmie, `Når mode møder miljø´ / 2009 `TV reality Rug´, håndtuftet tæppe, Forårsudstillingen på Charlottenborg / 2008 `En fantastisk fortælling´, tekstil rumoplevelse, samarbejde med Diffus, Karen Blixen Museet / 2007-2008 `Lost and Found´, kludetæppe af glemte ejendele, gruppeudstilling via `Think Tank´, Gemunden, London, München og Stockholm

–
Julian Grenaae 1979

julian@holsteins.dk
+45 26926103

Deller er guld
2011
120 × 60 cm
Maleri
10.000 Dkk

Education: 2003-2011: M.Sc. in Psychology from University of Copenhagen / 2000-2003: Bachelor in Philosophy from University of Copenhagen / 2002-2005: ArtStudio "PåKant", Copenhagen

Art Projects: 2011: Visuals for GRAF at Kunsthal Charlottenborg / Visuals for GRAF at the opening of The Royal Danish Academy of Fine Arts, Schools of Architecture, Design and Conservation / Visuals for HaUtUllin at concert in Literaturhaus / 2010: Visuals for GRAF at Copenhagen Jazzhouse, at Samsø and at Frederiksberg / Moving slide-projections for Superhands at performance in Literaturhaus and at performance in Vanløse Kulturhus during "Dansens dagga"/ Ink performance with the HaUtUllin: Markus Pesonen and Håkon Berre, during Neuzeit. Go to: www.youtube.com/watch?v=GB6liN1lzzY / 2007: "Bauhaus Situationisme" art exhibition at Drakabygget, Sweden. Go to: www.situationisme.

dk / Kom ind (Enter) Illustrations, book. An adventure consisting of music, story and illustrations. Text: Ulla Pihl. Musicians/composers: Lasse Ehn, Anders Filipsen, Søren Heller, Alexander Kraglund, Andrzej Krejniuk, Ulla Pihl. Illustrations: Julian Grenaae, Tias Dag Thomassen & Ida Sejlund. Published by Forlagetforlag. Go to: www.forlagetforlag.dk, and a to see a video: www.youtube.com/watch?v=Rf_EEA-EL7Fg / 2006: Exhibition at Kommunernes Landsforening (The Municipal System in Denmark). Paintings. / 2005: Studio "PåKant" art exhibition, Råhuset, Copenhagen V / "Nutidsmennesket" art exhibition at Farum Kulturhus, Denmark / 2004-2005: Gallery Jarsbo in Aarhus and Gallery Pi in Copenhagen / Exhibition at Danish Red Cross in Copenhagen / 2002-2003: Exhibition at Novo Nordisk in Maaloev and exhibitions at Studio Påkant

–
Grundvold 1989

www.grundvold.dk
petersen@grundvold.dk
+47 94150054

Lyset mellem grenene
2011
40 × 40 cm
Foto
2.750 Dkk

2008 Borups Højskole / 2009 Grundforløb for medieproduktion ved Københavns Tekniske Skole 7 2009-2010 1. og 2. semester af Dansk ved Københavns Universitet / Studerer nu mediefag ved Universitetet i Agder, Norge

Skovbunden limer til mine nøgne ben. I blandt træder jeg på snegle, der ligger skjult hist og her; deres vand brister, knaser under min tyngde. Jeg vander i lyset mellem grenene og leder efter åndehuller. Skoven står hvass, mens jeg er gennemsigtig og har flydende bryn. Du tror at du kan læse mig helt ind til benet, men om lidt er jeg væk. Jeg stod engang i lyset mellem grenene.

–
Johanne Helga Heiberg 1987

johannehelgaheiberg.blogspot.com
+45 28650127

Food Archive - Paris (1/15)
2011
60 stk. 20 × 20 cm
Tegning
Pris efter aftale

Food Archive - Amsterdam (1/22)
2011

60 stk. 20 × 20 cm
Tegning
Pris efter aftale

Food Archive - Istanbul (1/23)
2011
60 stk. 20 × 20 cm
Tegning
Pris efter aftale

Uddannelse: 2008 Optaget på Det Fynske Kunstakademi

Udvalgte udstillinger: 2011 juli: DCK # 2011 / 2010 juni: "Fugl" Fyns grafiske værksted / 2010 april: Overgadens publikationsmesse m. "Dear Sylvia" / 2010 januar: "Before entering" L.E.L presents / 2009 januar: Gruppeudstilling for nye medlemmer. Fyns grafiske værksted / 2009 september: "Landscape" Odense phototriennale. Fyns grafiske værksted

Food Archive er en dogmestyrret arkivering af måltider i tegnet form på inventar fra serveringssteder. Tegningerne dokumenterer 60 måltider indtaget under tre rejser til europæiske metropoler med noteringer af tid, sted, pris og måltidernes bestanddele. Dokumentationen giver som tegning et indblik i den personlige perception og værket viser et narrativ og fremstiller en gentaget og påtvunget handling, der nok beskriver og kortlægger sociale og kulturelt bestemte bevægelsesmønstre, men samtidig forstyrrer ritualet omkring måltidet og derved skaber en opmærksomhed.

–
Nanna Hellberg 1980

nannahellberg@gmail.com
www.nannahellberg.com
+46 709 32 94 53

Limitations
2010
01:13 min
Video
40.000 Dkk

Territoryspeak. Do not look the dogwolf in the eye. It is said that the dogwolf collects the worst about the human kind: the hierarchy, obedience, submission, skill and intelligence. The dogwolf is all that. Not to look it in the eye is to exclude it from its/our world. It is a silent treatment. The humanwoman enters a cage covered in her own urine. That is a kind of speak. A discourse of smell and gestures. She looks the dogwolf straight in its yellow eye and invites him. My territory on your territory. – Ola Nilsson

YWBOABD #1
2011

38 × 50 cm
Maleri, akryl på lærred
45.000 Dkk

YWBOABD #2
2011
38 × 50 cm
Maleri, akryl på lærred
45.000 Dkk

The performative aspects of Nanna Hellbergs' practice are present even in her paintings, as can be seen in "YWBOABD", a series of paintings inspired by a song by Spiritualized where Hellberg canalized the energy in the music into the making of the paintings. Hellberg works with frames in all aspects of her practice: the cinematic frame is needed to concentrate the very complicated aspects of love and loss. When documenting a performative act, whether enclosing it in a photograph, painting, or video the act becomes more tangible. – Sara Walker

Education: 2004-2009 MFA Fine Arts, Royal Institute of Art, Stockholm, Sweden / 2007-2009 MFA Sound Art, Royal Danish Academy of Fine Arts, Copenhagen, Denmark / 2003-2004 Painting, Idun Lovén Art School, Stockholm, Sweden

Solo exhibitions: 2011 Limitations, Oksanenkatu 11 Gallery, Helsinki, Finland / 2010 YWBOABD (You Were Born On A Black Day), 11846, Stockholm, Sweden / 2008 Meditations, Galleri Mejan, Stockholm, Sweden / 2008 Meditations, Galleri Pictura, Lund, Sweden / 2006 I Sometimes See the Devil, Galleri Mejan, Stockholm, Sweden

Group exhibitions and screenings: 2011 Rojo Nova, Fundacao Casa Franca, Rio de Janeiro, Brazil / 2011 HERTZ, Parnassos Litterature Hall, Athens, Greece / 2010 Loud Like Nature, 11846, Stockholm, Sweden / 2010 ART KINO #7, Biografen Rio, Stockholm, Sweden / 2009 Kurye International Video Festival, Aksanat Art Centre, Istanbul, Turkey / 2009 Vårutställningen, KKH, Konstakademien, Stockholm, Sweden / 2009 Soundings, Museum of Contemporary Art, Roskilde, Denmark / 2009 Forårsudstillingen, Kunsthal Charlottenborg, Copenhagen, Denmark / 2009 Open Studio, Atelier Nord, Kunsternes Hus, Oslo, Norway / 2009 Double Speak, Holden Gallery, Manchester, UK / 2008 Moving, Clarion Art Film Festival, Stockholm, Sweden / 2008 Wundergrund, Mezzanin, Kunsthal Charlottenborg, Copenhagen, Denmark / 2008 In Fragments, Ada Street Gallery, London, UK / 2008 Matchmaking, TEKS Electronic Arts Centre, Dokkhuset, Trondheim, Norway / 2008 Pause For Thought, Fylkingen, Stockholm, Sweden / 2008

LARM, Ørestaden, Copenhagen, Denmark / 2008 Art Is Not Mute, Museum of Art, Uppsala, Sweden / 2008 Teleport Färgfabriken, Färgfabriken, Östersund, Sweden / 2007 Art Is Not Mute, Botkyrka Konsthall, Stockholm, Sweden / 2007 Matchmaking, TEKS Electronic Arts Centre, BLEST, Trondheim, Norway / 2007 Art Is Not Mute, Institute of Contemporary Art, Dunaújváros, Hungary / 2007 New Media Meeting, Flygeln, Norrköping, Sweden / 2007 LOOP Video Festival, Auditori Hotel Catalonia Ramblas, Barcelona, Spain / 2007 Art Is Not Mute, Ersta Konsthall, Stockholm, Sweden / 2007 Entré för film, KCK, Stockholm, Sweden / 2007 Ex Archive, Former State Archive, Stockholm, Sweden / 2007 Supermarket Art Fair, Konstrårhuset, Stockholm, Sweden / 2006 TRIAD (xpo-september), Konstfack, Stockholm, Sweden / 2005 1-2-3, Galleri Mejan, Stockholm, Sweden

–
Tina Louise Hunderup 1980

tl@tinalouise.dk
www.tinalouise.dk
+45 24228426

Inbetween
2011
100 × 100 cm
Collage
9.500 Dkk

A piece of a series of work, all dealing with temporary architectural constructions. The captured structure with pure functional quality is processed and transformed into a motif of aesthetic value. It is given a new identity and a new story in between layers of function and planned form.

A missed chance to Wonderland
2011
140 × 120 cm
Collage
10.500 Dkk

An utopia has fallen and lost its glory, now only left with a melancholic feeling of what it once was. The work is a part of a series, all dealing with the decay of abandoned constructions in old amusement parks. A new meaning and identity is created through fragmentation and layers of spatial geometrical forms.

Exhibitions: 2011 Kunstforening Hjørring Kommune / 2010 The Shipyardloft, Skabelonloftet / 2009 B-huset / 2009 Mærsk Kunstforening / 2009 Roxy Klassik Møbler / 2007 Kunstforening Nordjyske Stiftstidender / 2006 Kunstforening KPMG / 2000-2006 Gallery John Nielsen / 2005 Kunstforening Aarhus Architecture

School / 2004 Café Klostertorvet / 2004 Kunstforening AF / 2004 Kunstforening Repsol / 2005 Gallery Frank Iburg / 2003 Café Sauer / 2003 Gallery Birthe Gleerup

–

Katrine Hvid

katrine.hvid@post.tele.dk
+ 45 23265770

One step forward, two steps back 2011
20 værker, 17,5 × 27,5 cm
Maleri, acryl på 400g papir
15.000 Dkk

Katrine Hvid, uddannet cand. phil. i musikvidenskab

Udstillinger: 2011: Odder Kunstforening / Forårsudstillingen Århus Kunstakademi / KS, Janusbygningen i Tistrup / Odder Bibliotek

Værket er en undersøgelse af de fysiske aspekter ved de 20 udvalgte farver. Der er arbejdet med materialernes taktilitet: papirets struktur, hvor flydende farven er, den enkelte farves transparens og relationen mellem de 20 farvers tonehøjder. Resultatet er et sanseligt 20-delt værk som konstant er i bevægelse. Fornemmelsen af musik – pauser, stigninger, fald, bevægelse, modbevægelse – er latent til stede i farvernes indbyrdes forskydninger.

–

Sarah Le Fevre Schirmer Jarsbo

+45 60245165
SarahJarsbo@gmail.com

1,2,3
2011
80 × 65 cm
Skulptur
6.533 Dkk

Education: 2005-2006 Aarhus Art school, Byhøjskolen / 2010 Aarhus Business School / 2010-2012 Decorator trainee, Illums Bolighus / 2011 Oktober, Art respon-sible Illums Bolighus Aarhus

Censored exhibitions: 2007 "KP", Kunstnernes Paaskeudstilling, Aarhus / 2007 "DCK007", Filsofgangen, Odense

Solo exhibitions: 2005 Aarhus Art School, Byhøjskolen / 2011 May-Sep. Illums Bolighus, Aarhus

–

Julie Jeune

juliejeune@yahoo.com
www.juliejeune.dk
+ 45 61260963

Fruits I 2010
59,4 × 42 cm
Foto
6.000 Dkk

Fruits IV 2010
59,4 × 42 cm
Foto
6.000 Dkk

Autodidakt / Cand.mag. i fransk og dansk: speciale "La femme fluide" ("Den flydende kvinde") om køn, det kvindelige og betydningsdannelse / Performer, skuespiller / sexologistudier

Disse 2 billeder er del af en større serie, bestående af flere forskellige mænd og 15 billeder ialt.

–

Calum Johnston

+45 07921663379
cal_johns@hotmail.com

500 Words on a Table Tennis Ball 2011
3 × 3 cm
Skulptur
£500

Ping pong ball in formaldehyde 2011
15 × 15 × 15 cm
Skulptur
£1000

22 Carat Fools Gold 2011
21 × 14 cm
Blandform
£400

Brown Sugar/White Sugar 2011
24 x 24 cm
Blandform
£400

Cunt IV. 2011
21 x 14.8 cm
Collage
£300

1993 2011
part one (postcards 15 × 10 cm)
part two (letters 21 × 29 cm)
Blandform
£10

Education: Glasgow School of Art, 2007-2011 / BA Hons Degree Fine Art Photography

Exhibitions: Title art prize exhibition, Blank space, Manchester, October 2011. (Fort-hcoming exhibition) / Games, Glasgow School of Art degree show 2011 / Polypho-ny, Collaboration with Aelfred de Sigley, Ar-ches live 2010, The Arches, Glasgow, 2010 / Maelstrom, Wasps, Glasgow, May 2010 / Back and Forth, Joint Exhibition with Nuno Direitinho, Glasgow School of Art, 2010 / In time; we fade, Part of a film screening, instillation and book presentation in the CCA gallery Glasgow, 2009 / Hinterland, White House Gallery Glasgow, 2009 / Red Light, Newbury Tower, Glasgow School of Art, 2009

Publications: Maelstrom Catalogue, 2010 / The little book of food, Artists book, 2009 / Design for ‘Out to play’ Glasgow, Bar Brel 2008 / Art work for the 2008 endor single ‘We live in doors’, Say Dirty Records / Art work for the 2007 endor single ‘Hold on’, Say Dirty Records / Design for Say Dirty Records poster campaign 2006-2008

Artists Talks/ Events: 60 minutes with the artist, Stevenson College, Edinburgh, September 2009

Shortlisted for the Title Art prize 2011

–

Games are at stake, and in play. In my work games function to designate potential ways of perception, which might subsequently be undertaken or may take place only imaginatively. But furthermore the work is characterized by humour, playfulness and in configurations of sometimes-manipulated settings and a well-developed sense of conception. I use normal, everyday materials carefully turned into art works via a distinct decon-struction and reformulation of its simple everyday framework. My intensions are to direct the viewers gaze to the details of existence, to invite viewers into a space and challenge them via these transforma-tions, not in order to confuse or alienate, but to suggest connections and open up for other perspectives and on showing the distinctions between art and life.

–

Ola Juliussen

olajuliussen@yahoo.com
www.olajuliussen.com
+45 53545580

Prototype 1 2011
6,5 × 3,0 × 4,0 cm
Skulptur
1.000 Dkk

Prototype 2 2011
6,5 × 3,0 × 4,0 cm

Skulptur
1.000 Dkk

Prototype 3 2011
6,5 × 3,0 × 4,0 cm
Skulptur
1.000 Dkk

1969 født i Stockholm / 1990-1991 Konstskolan Basis, Stockholm / 1991-1992 Kungliga Tekniska Högskolan, Arkitektur, Stockholm / 1993-1994 Kungliga Konst-högskolan, Stockholm / 1994-1996 Det Kongelige Kunstakademi, København / 1996-1998 Konsthögskolan i Malmö/Lunds Universitet

Udstillinger i udvalg: 1996 Galleri Peep, Malmö / 1996 Narrative Structures m. Marnie Weber og Jim Shaw, Forum, Malmö / 1996 k-tissue-66 m. Sigurdur Gudmundsen, Malmö Konsthall, Malmö / 1997 Anlagd, Pildamsparken, Malmö / 1998 Scenario, Elverket, Stockholm / 1998 Scenario, Chokladfariken, Malmö / 1999 Kunstnernes Påskeudstilling, Århus / 1999 Miniatures, Danmarks Radio, Århus / 2000 Skulptur for Einstürzende Neubauten, Train, Århus / 2001 Skulpturer, Galleraget, Stockholm / 2004 Ekebyhovs Slott, Stock-holm / 2008 Kulturministeriet, Ebeltoft / 2010 Art House of Djursland, Grenå

–

Malene Kastalje

malenekastalje@gmail.com
malenekastalje@blogspot.com
+ 45 2728 3575

And she didn´t leave 1 2011
70 × 100 cm
Foto
8.500 Dkk

And she didn´t leave 2 2011
70 × 100 cm
Foto
8.500 Dkk

Uddannelse: 1994 afgang fra Danmarks Designskole

Udstillinger: 2001 "Dansk Form Tur Retur", Dansk Arkitektur Center / 2000 "The Danish Wave", Ozone Gallery Tokyo + China Revolution History Museum, Beijing / 2000 "Rumfang" (Kropsholder) , DDC Kbh + Abitare il Tempo, Verona / 1999 "Planken Ud", Designmuseum Danmark / 1999 "Living Danish Design", Kgl. Dansk Ambassade, London / 1998 "Charlot-tenborg Efterårsudstilling", København / 1998 "Talent 98", International Trade Fair, München

Legater: 2001 Statens Kunstfond, 2-årige stipendie

Jeg arbejder i en vægtløs tilstand af erindringer, løsrevne sætninger og fysiske fornemmelser, der sammensmeltes til sansede fotografiske rum.

–

Jacob Keinicke

jk@heyjacob.com
www.heyjacob.com
+ 45 42293837

A matter of life 2011
180 × 120 cm
Foto
12.000 Dkk

Education: 2008-2011 Kolding School of design, Bachelor interaction design / 2011-(2013) Kolding school of design, master program / 2006-2008 Freelance photographer

Stuff besides education: Winner of Gaffa Photo Awards 2010 / Rapper in the happy hiphop collective Fler Farver / 2 kids / 1 wife

"Jeg arbejder med at skabe mulighedsfel-ter, antibilleder og virkelighedsbrud der op-højer spørgsmål og spændinger i billedet"

–

Karsten Klein-Petersen 1979

www.kleink.com
+ 45 26201900

Uden titel 2011
7,5 × 9,7 × 6,3 cm
Skulpturs
1.400 pr. stk.

Uddannelse: Kunstscolen Spektrum 2010-2011

Udgangspunktet for projektet er sam-lesæt, der normalt via nøje instruktioner og billeder sætter reglerne for, hvad der bliver skabt. Ved at sammensætte flere forskellige samlesæt og manipulere med enkelte dele har jeg skabt alternative figurer. Projektet er et forsøg på at skabe lettere afvigende scener, hvorigennem der skabes stemninger. Scenerne omhandler menneskets indre og ydre kamp for magt. De berører emner som dominans, under-kastelse og den evig stræben efter at føle sig elsket.

–

Lærke Langballe 1987

www.laerkelangballe.dk

Evergrowing 2011
45 × 35 cm
Skulptur, keramik, metal
8.500 Dkk

Lollop 2011
50 × 30 cm
Skulptur
8.500 Dkk

2011: Uddannet på Århus Kunstakademi's keramiske afdeling / 2011: gruppeudstilling på Fussingø slot / 2010: huskunstner på Incuba Science Park Århus, med keramik-er trioen [clay it out loud] / 2009: gruppeudstilling på Reykjaviks rådhus

De viste værker er fra projektet "Breaking the Mould" – som er et abstrakt, keramisk skulpturprojekt. Et formstudie i et skævt fantasiunivers hvor skulpturerne giver associationer til levende væsener... Jeg arbejder intuitivt, så ingen af værkerne er skitseret på forhånd, men opstår i processen. Denne arbejdsmetode giver mig mulighed for at integrere legen i mit keramiske arbejde og eksperimentere med former og udtryk.

–

Bente Lindum

bentelindum@post.tele.dk
www.bente-lindum.dk
+ 45 26 12 94 61

En dag på dyrehavsbakken 2011
400 × 400 cm
Installation
Privateje

Udstillinger og udsmykningsopgaver: Kunstnernes Påskeudstilling 2011 / Østerbro Bibliotek 2010 / Kunstnernes Som-merudstilling, Tistrup 2010 / Kunstnernes Påskeudstilling, Århus 2010 / Kunst eller Piller. Østerbro Apotek 2010 / Filsofgan-gen Odense. We shall overcome 2010 / Charlottenborg Forårsudstilling 2009 / Kunstnernes Påskeudstilling, Århus 2009 / Kunstnernes Efterårsudstilling, Den Frie Uds. 2007 / Galleri Sortedam, Østerbro 2007 / Danmarks Pædagogiske Universitet 2005 / Åbne døre, Østerbro 2002 / Galleri Lippert, Tåstrup 2001 / Kildes-kovshallen, Gentofte 2000 / Gerbrand-skolen 1998 / Karlebo Kursuscenter 1998 / Kriminalforsorgens uddannelses center 1994 / Velling Friskole 1994 / Vestjyllands Højskole 1993 / Jagtvejens bibliotek 1992 / Ryparkens børnehave 1992 / Forbundshu-set i Valby 1991 / Kildevældsskolen 1990 / Klostervængets Skole 1990 / Poul Gernes

projekter 1988-90 / Sak. Svendborg 1985 / Den Frie Lærerskole Ollerup 1980-85

–
Nenad Milcevic

<div>nmilcevic@yahoo.com</div> +45 26966737
<i>All Will Be Happy</i> 2011 5:15 min Video Privateje

Studerende ved Det Fynske Kunstakademi

“Happy, right, freethought, save, clearly, miracle, change, submission, together, proud, happiness, rejoicing, leisure, miracle, love, God, take, adore, allow, children, obedient, gladly, cheerfully, conscience, glad, believe, answer, save, present, free decision, mystery, knowledge of good, peacefully, happy...”

–
Parul Modha 1970

<div>www.parulmodha.com</div>
<i>The Poisoned one</i> 2011 50 × 45 × 33 cm Skulptur 10.500 Dkk

1970 Født i Uganda, Afrika / 1973-98 Bosat i UK / 1998 Flyttet til Danmark

Uddannelse: 1993-1994 University of Central England i Birmingham, MA Fine Arts / 1990-1993 Staffordshire University, Stoke-On-Trent, BA (Hons) Fine Art

SENESTE UDSTILLINGER: 2011: Galerie Pi, Kbh K / Plomari Art Festival, Lesbos i Grækenland / Preben Gondolfs’ Kunstsamling, Birkerød Gl. Præstegaard / Generous Gestures, Den Frie Udstillingsbygning / 2010: Pakhuset, Nykøbing Sjælland / Galleri Lisse Bruun, Kbh K

–
Beth Mohr

<div>bethmohr@bethmohr.com</div> +45 51518976
<i>Uden titel</i> 2011 120 × 120 cm Maleri 14.800 Dkk

Uddannelse: 2005-2009 Den Frederiksbergske Kunsthøjskole, v. Bjørn Ignatius /

2007 Kunsthøjskolen Thorstedlund / 2011 Kunsthskolen Spektrum

Udvalgte udstillinger: 2011: Gallery 101, Gia Lindstam, Malmø / Galleri Fineart, Tjuvholmen, Oslo / Kunsten skal ud, kunstprojekt, Galleri Rasmus, Skagen / View 11, Udstilling på Kunsthskolen Spektrum / Gentofte Hospitals Kunstforening / Årets kunstner i Arbejdernes Landsbank / Roskildegalleriet / EcoNautic, Tyskland, udsmykningsopgave / Næstved Sygehus Kunstforening / Loftets Maleri, Kulturkajen Docken / Bane Danmark Kunstforening / Alectia Kunstforening / TCC / Arbejdernes Landsbank, Hovedkontorets kunstforening / 2010: Ingeniørforeningens Kunstforening / Konferencecenter Pharmakon,udsmykningsopgave / Hillerød Rådhus Kunstforening / Grontmij Carl Bro Kunstforening / Strandgalleriet / Kulturkajen Docken, udsmykningsopgave / DI Kunstforening / Lejre Kunstforening / TCC / Dansk Røde Kors Kunstforening / Odder Kunstforening / Galleri Silkeborg / Kulturkajen Docken / Politiets Kunstforening, Politigården i Kbh / Roskildegalleriet / Copenhagen Art Fair / Censureret Forårsudstilling, Hillerød Kunst dage / Bo-Vest Kunstforening / BUPL kunstforening / Pensam Kunstforening / Omslag på BUPL’s medlemskalender / 2009: Strandgalleriet, seperatudstilling / Rejsestalden, Frederikssund / Øresundshusets Kunstforening / Galleri Tusindkunst / Galerie Cobra / Galleri kbh kunst / 2008: World Fine Art Gallery, New York / Rigshospitalets kunstforening / Separatudstilling Kunstgalleriet i Slagelse / Galleri Himmelhav / Gladsaxe Rådhus / 2007: / Albertslund Kulturhus / Skovshoved Hotel / Galleri og Café Bagatel / Farum Kunstforening / BASF Kunstforening / Kunstgalleriet, Slagelse / Lederforeningen / 2005-2006 / Galleri Art Expo / Privathospitalet – Hamlet DAB / Galleri Figur / Galleri Art For Future / Galleri Artshare

Baggrundens uro og kaos holdes i ave af forgrundens ramme udspændt af en ubetinget autoritær figuration.

–
Pia Möller-Light

<div>mail@moller-light.dk</div> moller-light@mail1.stofanet.dk
<div>www.moller-light.dk</div> +45 22 95 47 21
<i>Parkouring</i> 2011 80 × 80 cm Andet 6.300 Dkk

Parkouring 2011 80 × 80 cm Andet 6.300 Dkk

Afgang fra Århus Kunstakademi 2011, Maleri og skulptur / KS11, Janusbygningen,

Tistrup / KP11, Århus Kunstbygning, Århus / Afgangsudstilling 2011, Århus Kunstakademi, Den gl. Ceresbygning, Århus / Afgangsudstilling 2011, Fussingø Slot, Fussing Ø

–
Young Suk No

<div>young@insult.dk</div> + 45 24 82 97 06
<i>Et tilfældigt møde</i> 56 min. Video

Min personlige historie: Født og opvokset i Korea / Ophold i Malaysia og rejst USA, Australien, Singapore, Hongkong, Kina, Thailand / Boet i Danmark siden 1984 / 1991 Gennemført 2 års grunduddannelse i Engelsk på Aalborg Universitet / 1995 Kvindestudie: Køn og Kultur / 1997 Gennemført Bachelor uddannelsen i Koreansk/ Østasiatisk studie på Københavns Universitet. Har skrevet om Østasiens Historie/ Kulturhistorie, Koreas Historie/Kulturhistorie, Koreansk sprog og dets Historie samt Koreas Religions- og Idehistorie.”Neo-konfucianismen under Yi dynastiet”, ”Kvinder og Kristendom i Korea”, ”Kinesiske Kvinder og Ægteskabsloven i 1950: En social revolution?“, ”Mænd og Kvinders Sprog i Korea” ”Den Koreanske Families Udvikling siden 70’erne” / 1998 Formidlingsopgave ”Landskabsmalerier fra Yi dynastiet(1392-1918)” / 1999 Kulturanalytiske emne, Antropologisk og etnologisk teorier / 2005 Specialet ”Værdiorienteringen hos koreanerne i Danmark – Fastholdelse af traditionelle værdier eller ændring hen imod individualistiske værdier?” / Har arbejdet som undervisningsassistent og ekstern lektor på Københavns Universitet / Udstilling om hvidhed som problem(slogans, billede, tegninger) / Konceptmager af kunsthæpningen Charlottenborg Uden Filter i 2007 / Udstilling i Charlottenborgs Forårs Udstilling 2007 med værket minoritet – identitet der bestod af tekster, båndoptager med koreanske sentimentale sange, sunget af mig selv i en skuffe

–
Elsebeth Norrie

<div>www.hoejhimmel.dk</div>
<i>Dødedans. Visne brændenældestængler i forårsskov</i> 2011 40 × 30 cm Maleri, akvarel 8.300 Dkk

Glæmsel og evighed 2011 30 × 40 cm

Maleri, akvarel 8.300 Dkk
<i>Tornede vækster</i> 2010 30 × 40 cm Maleri 8.300 Dkk

Vinterbirketræer 2011 30 × 40 cm Maleri 8.300 Dkk

Fra bøgens skygge 2011 30 x 40 cm Maleri 8.300 Dkk

Bor og arbejder i Nivå siden 1976.

Uddannelse: Selvlært.

Udstillinger: VK-udstillingen i Holbæk 2009, 2010, 2011 / Den Censurerede Forårsudstilling i Hillerød 2009, 2010, 2011 (juryens 1. pris) / Nordisk Akvarell 2010 i Nordens hus i Reykjavik / Kunstforeningen Limfjordens Censurerede Efterårsudstilling 2010 / Kunst på Fyret, Hirtshals 2009 / Nordisk Akvarell 2007 kunsthaller i Sverige / Galerie Ellen Friling 2005 / Nordisk Akvarel på Nordjyllands Kunstmuseum og Kastrupgårdsamlingen 2004 / Varmegalleriet 2000 (sep.)

–
Louise Bech Pedersen

<div>kradzzeri@gmail.com</div> www.louisepedersen.dk
<div>+45 40 98 13 71</div>
<i>THIS IS LO-FI - The Philosophy of Low Fidelity, quite a lot about Sex, and the whole Truth about Life.</i> 2003 20,5 × 17,5 × 7,5 cm Blandform 65.000 Dkk

An assemblage of drawings, collage and paintings.

Education: (MA) Royal College of Art, London UK, 2001-2003 / Danmarks Designskole, Copenhagen DK, 1996-2000 / Aalborg Kunsthskole, DK, 1995 / Krab-besholm Højskole, DK, 1994

Exhibitions: Det Poetiske Bureau, Copenhagen DK, 2009

Group exhibitions: GALORE, Copenhagen DK, 2010, 2009 / MINDWARP, Copenhagen DK, 2005 / SWLA, Mall Galleries, London UK, 2004, 2002 / The Show Two, RCA, London UK, 2003 / London Zoo, UK, 2003 / The Folio Society, RCA, London UK, 2003, 2002

OTHER: Print Design, Noir A/S, 2011+2010/09

–
Evalajka Pervin 1973

<div>mail@evalajka.dk</div> www.evalajka.dk
<div>+45 30 22 06 78</div>
<i>Grine 2 (arbejds titel)</i> 2011 01.13 min. Video 7.500 Dkk
Autodidakt

Udstillinger: Forårsudstilling, Bjerre Antik, København 1996 / Forårsudstilling, Ravnborggade 10, København 1997 / New Age, efterårsudstilling, casearta, Napoli, Italien 1998 / Engle og ballerinaer, juleudstilling, Claus Voigt, Hellerup 1998 / Grafiske Værker, Colombo, Nothing Hill, London 2002 / Art+interior, forårsudstilling, Auguststrasse, Berlin 2007 / Galleri New Ebbesen, Strandlodsvej Amager, forår 2007 / Illums bolighus, efterårsudstilling, København 2008 / Falconer Projects, gruppeudstilling, efterår 2009 / Kunsthaus tacheles, political statement censureret gruppe udstilling, Berlin 2009 / KP, spring 2011, Århus 2011 / Fokus videokunstfestival, performance værker, Nikolaj Kunsthal, Kbh Maj 2011 / Sommerudstilling i Janusbygningen, Tistrup, juli-aug 2011 / DCK # 2011, censureret udstilling i juli/august på udstillingstedet Filsoftgangen i Odense 2011

Udsmykning:Spagheti, frisørlokale, Niels Hemmingensgade, København 2005 / Georgetti, møbel butik, Bredgade, København 2005 / Jep Brink, vægmaleri privat, København 2006 / Prime time Communication, møde lokale, København 2007 / Illustrationer til forfatteren og digteren Erdem Adil, København 2007-2008 / DR landsindsamling for Afrika, bidraget med en udsmykket 7'er stol 2009

Kunst Happening: Kph-art, eva's og stine's univers, 19 maj, 2011 / Kph-art, Performance med akustisk musik med Sophie, 16 sept 2011

Studieture: London 2001-2004 / Sydfrankrig sommeren 2003 / Berlin 2004-2005 / Paris foråret 2005 / London efteråret 2005 / Barcelona sommeren 2010 / Istanbul sommeren 2011

Skoleophold: Skulpturskolen med klassisk skulptur 9 mdr 1994-1995 / Billedskolen i Valby 7mdr grundforløb 1995-1996

“ER DET MIT RUM, ELLER ER DET DIT RUM”

–
Leif Petersen

<div>leifvilhelmpetersen@yahoo.dk</div> www.leifvilhelmpetersen.dk
<div>+ 45 30251968</div>
<i>Exploring (5)</i> 2010 100 × 56,25 cm Foto 3.000 Dkk

Exploring (6) 2010 100 × 56,25 cm Foto 3.000 Dkk

Arbejder med fotografi, video, analog og digital grafik

Kurser på Kunsthøjskolen i Holbæk / Kurser på Kunsthøjskolen på Ærø / Kursus på Den Grafiske Højskole / Kurser på Danmarks Pædagogiske Universitet / PD i Billedkunst og Æstetik

Der er mange måder at være i sin samtid på. Der er usædvanligt mange virkeligheder. Det er undersøgelsesfeltet.

–
Rasmus Eckhardt Poulsen

<div>rasmuseckhardt@gmail.com</div> + 45 22 16 69 38
<i>Uden titel</i> 2011 114 × 154 × 4 cm Tegning 12.000 Dkk

Uddannelse: Kunsthskolen Spektrum 2007-2008 / Privatundervisning af prof. Jesper Christiansen 2008-2010

Udstillinger: Kunstnernes Efterårsudstilling 2009 / ”Home sweet home”

separatudstilling Galleri Jytte Arntzen 2010 / Forårsudstillingen Charlottenborg 2011

Niels Kjør Pugholm 1983

– **Niels Kjør Pugholm 1983**

pugholm@nielspugholm.dk + 34622396683

Omkring Rimfort: "Røver og soldater"/ "Død eller Levende" 2011 26 min. Video 5.000 Dkk

Bekendelser 2011 7,38 min. Video 2.500 Dkk

Studerer på Det Fynske Kunstakademi 2008-2013 / Bosat i Madrid.

Udstillinger: 2011: Det bliver til noget, Studentergården, København, Video / Syttende maj - 3. årsudstilling, Historiens hus, Odense, Videoinstallation / Fokus - Videokunsthfestival (nomineret videoværk), Kunsthallen Nikolai, København, Video / Maihaugen - minnesmærke for Anders Sandvig, Maihaugen, Lillehammer, Deltagelse i Arkitektkonkurrence / 2010: Revolution i Odense, Historiens hus, Odense, Installation / Fra fødder til hoved, Rigshospitalet, København, Video / A well shaved cactus, Galleri Esplanaden, København, Video / 122 days after the fire, Årsudstilling, Det Fynske Kunstakademi, Odense. Arkiv, Foto / Spring10, Censureret, Århus kunstbygning, Århus. Video, tegning / H.C. Andersen, 2.års elevudstilling på Det Fynske Kunstakademi, FAA-rummet, Odense. Lyd, Megafon, Plakat / 2009: Influence, Årsudstilling, Det Fynske Kunstakademi, Slagteriet, Odense. Installation / Sammenstød, Tistrup Foto / Forårsudstillingen, Charlottenborg, Censureret, København. Video / Kunstnernes Påskeudstilling, Censureret, Århus Kunstbygning, Århus. Installation og video / 2.plads ved åben arkitekt konkurence "Grønnegade", Brandts, Odense.

Assistent arbejde / Artist-talks 2011: Assistent for Søren Lose, Produktion af udstillingen "Relicts", Brandts Klædefabrik (aug. 2011 - jan. 2012), Juni-August / Assistent for Pelle Schjøtt Møller, Vægmaleri, Kerteminde, Juni / Artist-talk, IKK, KUA, København / Artist-talk, Smørum kunstforening, Smørum / Artist-talk, Højskolen på Helnæs, Helnæs

Fortællinger er, for mig at se, helt centralt for den måde hvorpå vi orientere os, hvor-

dan vi influeres og hvordan vi selv påvirker vores omgivelser. Gennem mine små historier, forsøger jeg at sætte fortællingerne i spil, i en undersøgelse af narrativitetens mekanismer.

– **Michael Rahbek Rasmussen**

+47 97832290 +45 40574563

Uden titel 2011 160 x 240 cm Maleri 16.000 Dkk

Uddannelse: 2009-2011 Bachelor Statens Kunstakademi Oslo / 2009 Kunsthøjskolen på Ærø / 2008 Byhøjskolen Århus

Andet: 2010 Real pressence seminar/workshop Beograd / 2011 Residense, Arcueil, Paris

Udstillinger: 2011: MFAPS- gruppeudstilling / Confit D´art et confidence- Arcueil,Paris/Semikolon gallery / 2010: Åbent akademi / MMX, Galleri Van Bau, Vestfossen / Real Pressence, Beograd / Sell Out, Gruppeudstilling, På UKS, Oslo / 2009: Åbent akademi / Udkast, gruppeudstilling SAK, Svendborg.

– **Eske Rex**

Sort Tegning 2010 272 x 272 cm Tegning 22.500 Dkk

Træk 2010 90 x 100 x 150 cm Skulptur 22.500 Dkk

Udfoldet Planke 2010 25 x 25 x 280 cm Skulptur 17.500 Dkk

Sammensat Ring 2010 90 x 100 x 6 cm Skulptur 15.000 Dkk

– **Allison Barry Rosenlund**

abr@abrosenlund.com + 45 86 16 91 88 http://www.abrosenlund.com

A4 with Pencil 2011 100 x 140 cm Maleri 9.000 Dkk

Århus Klippekort 3 Zoner 2011 28 x 81 cm Maleri 2.000 Dkk

Colorblind Test 2011 75 cm round Maleri 4.200 Dkk

QR Code P 2011 75 x 75 cm Maleri 4.200 Dkk

9,5 of Hearts 2011 59 x 90 cm Maleri 4.000 Dkk

Graduated from Parsons NYC with a BFA (Bachelor of Fine Arts), 1985-1989 / Governors Honors Program, Georgia, Fine Arts, 1984.

Selected exhibitions in Århus: KP11: Kunstnernes Påskeudstilling / Statsbiblioteket / Århus Universitet / Toldboden / Galleri August Art / Århus Kommune Hospital / Teknologisk Institut / Bauhus... / Currently Board Member of Åbne Døre

Selected exhibitions in New York City and Georgia: Arsenal Gallery / Multi-Media Gallery / Parsons School of Design / Georgia State University / Valdosta State College / Dawson County Festival of the Arts...

In 2000 I moved to Denmark, as a color specialist in the IT industry. I have been combining technology and fine art for two decades. My current works are ironic and cheeky. I often transform everyday objects into bold, vibrant, extremely textural paintings.

– **Søren Rønholt** 1969

sr@roenholt.dk www.roenholt.dk +45 28 26 23 91

Portræt 2011 120 x 90 cm

Foto 55.000 Dkk

I portrætfotografierne søger jeg efter det ikoniske og heroiske i et ærligt og kontekstløst udtryk. Jeg forsøger at skabe nærvær ved at fremkalde kroppens stofflige register ved hjælp at lysets muligheder.

Nordiske kvinder 2009 120 x 90 cm Foto 75.000 Dkk

Med projektet Nordiske Kvinder ønsker jeg at udfordre stereotyper og forudfattede kropsidealer. Igennem at overskride det tabuiserede værdsættes det skjulte, afdækkes det skønne, stærke og sarte i almindelige kvinder.

Søren Rønholt har arbejdet som selvstændig fotograf i Danmark siden 1997. Med erfaring fra det analoge fotografi arbejder han i dag med det digitale foto, primært med identitetsopgaver og portrætter. Søren har senest udstillet på Copenhagen Photo Festival 2010 og 2011, samt på Kunstnernes Sommerudstilling i Tistrup.

– **Grete Siegler**

www.gkunst.dk

Goma Viola 2011 33 x 28 x 19 cm Blandform 1.900 Dkk

Goma Stjernehånd 2011 68 x 47 x 25 cm Blandform 1.900 Dkk

Goma Klunkehans 2011 57 x 45 x 30 cm Blandform 1.900 Dkk

1994-98 Goetheanistisk Studiefællesskab for Billedkunst

Censurerede Udstillinger: 2003 KE / 2008 Sofiero, Helsingborg / 2008 Aalborg Kunstpavillon / 2009 Næstved / 2010 VK, Holbæk

Separate Udstillinger: 2005-2011 årlig udstilling Galleri Nybro, København

Fælles Udstillinger: 2005 Konstlots, Höganæs / 2006 Galleri La Fruteria, Barcelona. / 2007 Brøndsalen / 2008

Galleri Badevej, Helsingør / 2008 Galleri Copenhart, København / 2009 Brøndsalen / 2011 Galleri B, Roskilde / 2011 Fokus Videokunsthfestival, Nikolaj Kunsth

Arte Povera er for mig en inspirationskilde fra 60’erne. Hvordan bliver noget ikke noget til noget. En overset hverdagstings forvandling. At transformere en banal brugsværdi til et kunstnerisk udtryk ved at finde materialets kraft i det elementære og sanselige. Det er fascinerende. En goma er et dukkevæsen, skabt af ild omgivet af fundne huer og vanter. Med sit ubehjælpsomt væsen har gomaen en stor tiltrækningskraft. Til forskel fra museale væsner må en goma gerne berøres. JA, tages op og krammes.

– **Arne-Mariús Skogås**

http://arne-marius.tumblr.com/

Instinktive progressioner på skrivemaskine #1 2011 168 x 29 cm Blandform 6.000 Dkk

Instinktive progressioner på skrivemaskine #2 2011 168 x 29 cm Blandform 6.000 Dkk

Arne-Mariús Skogås

2002: Designskolen Nykøbing Falster, Billedkunstlinjen / Optaget på Pentiments sommerkursus i Hamburg under 'Eksperimenterende Tegning' / 2002-2003 Engesholm Kunsthøjskole / 2011: KP11, Kunstnernes Påskeudstilling / KS11, Kunstnernes Sommerudstilling

Værket skal fungere som en undersøgelse af den repeterende bevægelse, i dette tilfælde det gentagne slag på en skrivemaskine, der over en længere periode skaber en kombination af overvejte konsensus men også en instinktiv variation. Ved at kortlægge denne bevægelse udført i det anvendte medium og format, er ønsket at fremhæve selve udførelsens karakter med forhøjet nøjagtighed. I dette aspekt kan det endelige produkt bedre ansees som en konsekvens.

– **Skyggetanterne**

skyggetanterne@gmail.com www.skyggetanterne.dk

A Place called Home 2010 4.48 min Video

Skyggetanterne er en kunst- og arkitekturduo bestående af Helen Nishijo Andersen og Ea Rasmussen. Vi arbejder med et særligt fokus på historiefortællingen, på forholdet mellem menneske og rum, på procesforløbet og på grundlæggende arkitektoniske problemstillinger. Vores projekter spænder sig ud mellem arkitektur, kunst, kultur og formidling i ønsket om at åbne op for en mere diskuterede tilgang til opfattelsen af sted og rum.

Helen Nishijo Andersen og Ea Rasmussen er begge uddannet fra Kunstakademiets Arkitektskole.

– **Faranak Sohi**

faranaksohi@hotmail.com www.faranak.dk +45 24615351

Sakineh 2011 50 x 50 cm Andet 5.000 Dkk

Født og opvokset i Iran

Uddannelse: 2005-2009 Århus Kunstakademi / 1986-1987 Krabbesholm kunsthøjskole

Censurerede udstillinger: 2009 Charlottenborgs forårsudstilling / 2009 KP / 2008 KE / 2008 KS

Legat og priser: 2010 Modtaget Erik Hoffmeyers hæders og rejselegat fra Danmarks nationalbanks fond. / 2010 "Årets kunstner 2010" samt et legat til Hostrup-Pedersen & Johansen' litografiske værksted i Valby. / 2011 Med i bogen " 101 kunstnere 2011"

Sakineh er en af de kvinder, der for nylig blev dømt til døden ved stening i Iran. Derfor er dette værk baseret på virkeligheden i Iran i dag. De bliver dømt til stening, hvis de har en affære med en uden at være gift, hvis de er deres mand utro, eller hvis de bliver voldtaget af en mand! Det sorte stof er en original "Chador", som er et stykke stof de skal bære på, når de færdes ude, samt når steningen forgår. På stene­ne står de bandeord folk råber ad hende når de kaster stenene mod hende.

– **Laura Stamer**

www.laurastamer.dk

Reflecting Home 2011 70 x 55 cm Foto 7.000 Dkk

Kunstakademiets Arkitektskole 2004 / Göteborgs Universitet, Högskolan för Fotografi 2002 / 2010 Fotografisk Center, Hjemlige billeder / 2009 Kunstnernes Efterårsudstilling / Statens Kunstfond, Kunstrådets Billedkunstudvalg, Dreyersfond.

Laura Stamer skaber et poetisk rum via hendes forståelse af arkitektur og lys. Med en kunstnerisk tilgang udtrykkes en personlig relation til det sete. Hendes fortolkning af hjemlighed er stille, sansende og stiller spørgsmål til forståelsen af virkeligheden.

“Reflecting Home – detaljer fra et sted jeg hørte hjemme. En afgrænset sfære i min erindring. Jeg møder rummets fysiske grænser i daglige gentagelser. Jeg kan alle lydene udenad, når jeg drejer låsen, åbner vinduet, døren smækker, bussen der passerer forbi på gaden. Refleksioner af et sted jeg havde helle, ser jeg i hjørner, i skygger af møblerne. Der er et rum tilstede uden for billedet, der spejler sig (her) i mit sted.”

–
**Maya Stefania
1977**

http://maya-stefania.blogspot.com
+ 45 20685864

Steven Nabo
2011
30 × 40 cm
Maleri
3.000 Dkk

Pete Bas
2011
80 × 100 cm
Maleri
7.000 Dkk

Andrew Hængerøv
2011
60 × 80 cm
Maleri
6.000 Dkk

Uddannelse: 2010- Studerende på Århus Kunstakademi, maleri D ved Anette Olesen / 2007-2009 Baghusatelieret, Viby J / 2004-1999 BA Klassisk Arkæologi, Århus Universitet, med suppleringsuddannelse i antropologi, San Francisco State University / 2004-2005 Palo Alto Art Center, Californien. Div. kurser / 2003-2005 California Academy of Painters v. Brigitte Curt & Jim Smyth. Landskaber / 2001-2006 Bosiddende i USA, Californien, Bay Area

Udstillinger: 2011 Kunstnernes Sommerudstilling, Tistrup / 2011 Kunstnernes Påskeudstilling, Århus / 2010 Kunstnernes Sommerudstilling, Tistrup / 2009 Inviteret Påskeudstilling, Gimsinghoved / 2008

Kunstnernes Efterårsudstilling, Den Frie, København / 2008 Gimsinghoveds Censurerede Efterårsudstilling / 2007-2009 Div. kunstforeninger / 2007 C-Sam center for samtidskunst – pop up art. Video anmeldt i DR P2 "kunstmagasinet" / 2007 Manifest 07 – “Det er osse en udstilling”, Århus Kunstbygning. Redaktør, udstiller og pedel / 2005 3rd Annual Café Show; art exhibit and performances to benefit SOMARTS Cultural Center, San Francisco / 2005 Repræsenteret ved Studio Direct Art / 2004 Somarts gallery, curated show by Matt Mckinley, San Francisco – Two halves, One whole; Exploring Gender Archetypes

"Mine billeder er baseret på undersøgelse af materiale og penselstrøg. Resultatet er blevet nogle underlige kruseduller, som jeg har personificeret og opkaldt efter gamle venner."

–
**David Stjernholm
1986**

davidstjernholm@gmail.com
www.davidstjernholm.com
+45 20761667

Strike #1-18
2011
40 × 50 cm
Foto, Inkjet print. Ed. 7 + 2 AP
2.200 Dkk pr. stk.

Jægersborg Dyrehave blev i sin tid etableret for at skabe en ramme for Frederik Ills jagtscenarier. Dette ønske om at mime naturen, ses stadigvæk håndhævet i måden, hvorpå træfældning og skovudtynding håndteres. Hvert år bliver 3-5 træer sprængt med dynamit. En tradition som strækker sig tilbage til før det 20. århundrede, og som har medført en bred samling af imiterede lynnedslag. I fotoserien ses både naturlige og kulturelle nedslag, skildret – samt den usynlige grænse mellem disse.

Education: 2011- Det Jyske Kunstakademi, Fine Art Studies / 2010 Bachelor's Degree Royal Danish Academy of Fine Arts, School of Architecture / 2010 ICP, International Center of Photography, Analogue techniques in fine art photography

Internships: 2010 Ryan McGinley Studios, New York, USA

Work: 2010-11 Assisting Nicolai Howalt, Copenhagen, Denmark / 2010 Assisting Trine Søndergaard, Copenhagen Denmark.

Solo Exhibitions (selected): 2011 Field Works, and the matrix of creation and destruction. Vess, Copenhagen, Denmark

Group Exhibitions (selected): 2011 / 2011 "Inside Out", Designmuseum Danmark _ Kunstindustrimuseet October 14, / 2011 "Colour Therapy" - Trailer Park Festival – Copenhagen, Denmark / 2011 Under Land Vol.1 – Copenhagen, Denmark / 2010 A Pedibus Usque Ad Caput, Copenhagen, Denmark / 2008 Spinn 98 – Copenhagen, Denmark

–
Gitte Svendsen

gittesvendsen@yahoo.com
www.gittesvendsen.dk
+ 45 2421 0545

19°01'N.77°51'E – DNA
2011
210 × 60 cm
Foto
7.000 Dkk

Et fotos DNA er ikke blot et supplement til motivbilledet – målet er emergens. At helheden bliver noget andet og større end summen af delene samtidig med, at DNA'et er sig selv, kan leve for sig selv og motivbilledet er sig selv, kan leve for sig selv.

Uddannelse: 2011 Sommerkursus, Spektrum v. Ingela Skytte / 1993 Studieophold i Firenze / 1987-1990 Billedskolen på Jagtvej v. Bjørn Bråten

Udstillinger: 2010 HCU Hvidovre Censure-rede Udstilling

–
Bent Wonsild

wongaard@profibermail.dk
www.wonsildmobiler.dk
+ 45 75892284
+ 45 20314440

Udemobile 1:Rammer
2002
1,7 × 1,5 m × 0,1 m
Andet
10.000 Dkk

Uddannelse: Maskinarbejder / Ingeniør / Det fynske Kunstakademi / Århus Kunstakademi

Anerkendelse: Kunstnernes Sommerudstilling, pris 2001

Censurerede udstillinger: Charlottenborg Forårsudstilling 06, 07 / Kunstnernes Efterårsudstilling 05 / Kunstnernes Sommerudstilling 00, 01, 02, 03, 06 / Kunstnernes Påskeudstilling 00, 02

Diverse kunstforeninger og en række gallerier.

Skulpturer er rumlige objekter, men mobiler har med sin bevægelse en 4. dimension, tiden, der giver en ganske særlig oplevelse. Udtrykket er bevægelse, men indtrykket er liv. Mange af mobilerne står på jorden eller på et podie. De rejser sig op i luften, og bevægelsen kommer fra vinden eller fra tilskueren. Andre mobiler hænger ned fra loftet, og også her er det luftstrømninger, der sætter bevægelsen i gang, men tyngdekraften, som styrer bevægelsen. Mobilen kan opleves fra alle sider, og bevægelserne har betydning i alle retninger. For mig er mobiler alt for spændende til at blive overset som en kunstnerisk udtryksform.

–
Mads Aarøe

Untitled
2011
230 × 180 × 60 cm
Installation
4.500 Dkk

Wheelchair Accessible Picnic Table
2011
80 × 120 × 130 cm
Skulptur, wood, extruded styrofoam
4.500 Dkk

Andandandandkerrikerrikerrikerrikerrie
2011
110 × 90 cm
Blandform
Privateje

the 1990s, the number of people with diabetes has increased in all industrialized countries. In the Netherlands, the prevalence of diabetes is estimated to be 6.5% in 1995, which corresponds to 1.5 million people (1). The prevalence of diabetes is expected to increase to 10% by the year 2010 (2).

Diabetes is a chronic disease with a high prevalence and a high mortality. The most common complications of diabetes are cardiovascular disease, nephropathy, retinopathy, and neuropathy. The prevalence of these complications is high, and the mortality is high. In the Netherlands, the mortality of diabetes is estimated to be 10% per year (3). The mortality of diabetes is expected to increase to 15% by the year 2010 (4).

The prevalence of diabetes is increasing in all industrialized countries. In the Netherlands, the prevalence of diabetes is estimated to be 6.5% in 1995, which corresponds to 1.5 million people (1). The prevalence of diabetes is expected to increase to 10% by the year 2010 (2). The mortality of diabetes is estimated to be 10% per year (3). The mortality of diabetes is expected to increase to 15% by the year 2010 (4).

The prevalence of diabetes is increasing in all industrialized countries. In the Netherlands, the prevalence of diabetes is estimated to be 6.5% in 1995, which corresponds to 1.5 million people (1). The prevalence of diabetes is expected to increase to 10% by the year 2010 (2). The mortality of diabetes is estimated to be 10% per year (3). The mortality of diabetes is expected to increase to 15% by the year 2010 (4).

The prevalence of diabetes is increasing in all industrialized countries. In the Netherlands, the prevalence of diabetes is estimated to be 6.5% in 1995, which corresponds to 1.5 million people (1). The prevalence of diabetes is expected to increase to 10% by the year 2010 (2). The mortality of diabetes is estimated to be 10% per year (3). The mortality of diabetes is expected to increase to 15% by the year 2010 (4).

The prevalence of diabetes is increasing in all industrialized countries. In the Netherlands, the prevalence of diabetes is estimated to be 6.5% in 1995, which corresponds to 1.5 million people (1). The prevalence of diabetes is expected to increase to 10% by the year 2010 (2). The mortality of diabetes is estimated to be 10% per year (3). The mortality of diabetes is expected to increase to 15% by the year 2010 (4).

The prevalence of diabetes is increasing in all industrialized countries. In the Netherlands, the prevalence of diabetes is estimated to be 6.5% in 1995, which corresponds to 1.5 million people (1). The prevalence of diabetes is expected to increase to 10% by the year 2010 (2). The mortality of diabetes is estimated to be 10% per year (3). The mortality of diabetes is expected to increase to 15% by the year 2010 (4).

The prevalence of diabetes is increasing in all industrialized countries. In the Netherlands, the prevalence of diabetes is estimated to be 6.5% in 1995, which corresponds to 1.5 million people (1). The prevalence of diabetes is expected to increase to 10% by the year 2010 (2). The mortality of diabetes is estimated to be 10% per year (3). The mortality of diabetes is expected to increase to 15% by the year 2010 (4).