



KUNSTNERNES  
EFTERÅRSUDSTILLING

KE15

KE-bestyrelsen takker for bidrag, som har muliggjort gennemførelsen af KE15. Tak til

Direktør J.P. Lund og Hustru Vilhelmine Bugge's Legat

Grosserer L. F. Foghts Fond

Knud Højgaards Fond

Konsul George Jorck og Hustru Emma Jorck's Fond

Moth-Lunds Fond

Aage og Johanne Louis-Hansens Fond



AUGUSTINUS FONDEN

STIFTET 25. MARTS 1842

**B**

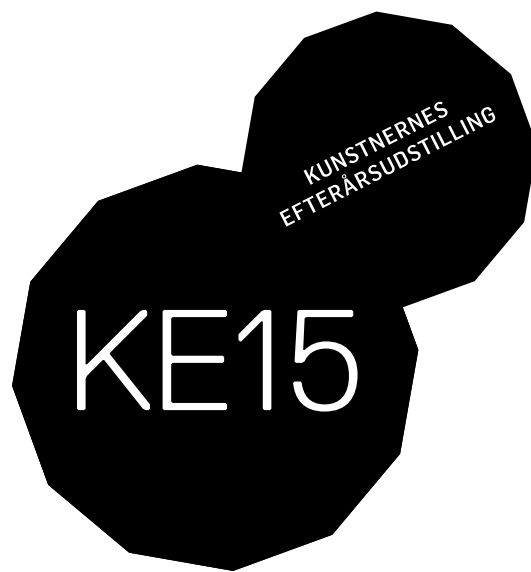
BECKETT-FONDEN

**oticon**  
PEOPLE FIRST

**STATENS KUNSTFOND**



15. Juni Fonden



Kunstnernes Efterårsudstilling 2015

Den Frie Udstillingsbygning, Oslo Plads 1, 2100 København Ø

7. november 2015 – 3. januar 2016

# Årets censorer

## Cai-Ulrich von Platen

f. 1955  
Uddannet ved Det kongelige Danske Kunstakademi, 1973-78  
Medlem af BKF og Kunstnersamfundet.  
[www.vonplaten.dk](http://www.vonplaten.dk)

## Jesper Rasmussen

f. 1959  
Uddannet ved Det Kongelige Danske Kunstakademi, 1984-85  
Medlem af BKF, Kunstnersamfundet, kunstnersammenslutningerne Jylland og Decembristerne.  
[www.jesper-rasmussen.dk](http://www.jesper-rasmussen.dk)

## Ruth Campau

f. 1955  
Uddannet i Kunsthistorie ved Det Åbne Universitet, København, 2000-05  
Medlem af Kunstnersamfundet, Akademirådet og kunstnersammenslutningen Grønningen.  
[www.campau.dk](http://www.campau.dk)

## Sophie Dupont

f. 1975  
Uddannet ved Det Kongelige Danske Kunstakademi, 2001-07  
Medlem af Kunstnersamfundet.  
[www.sophiedupont.com](http://www.sophiedupont.com)

## Niels Pugholm

f. 1983  
Uddannet ved Det Fynske Kunstakademi og Faculty of Fine Arts, Complutense University of Madrid, 2008-13, samt Kunsthistorie ved Københavns Universitet, 2006-08.  
[www.nielspugholm.dk](http://www.nielspugholm.dk)



<a href="#">10</a>	Johan Sonne Amhild	<a href="#">33</a>	Anette Jensen	<a href="#">56</a>	Sarah Oakman
<a href="#">11</a>	André Viking Andersen	<a href="#">34</a>	Grethe Lomholt Jensen	<a href="#">57</a>	Pia Obel
<a href="#">12</a>	Sif Ankergård	<a href="#">35</a>	Trine Koch Jensen	<a href="#">58</a>	Linea Ojala
<a href="#">13</a>	Christina Augustesen	<a href="#">36</a>	Tetsuko Matsuzuka Jensen	<a href="#">59</a>	Urania Osmann
<a href="#">14</a>	Stig Kaj Aunfelt	<a href="#">37</a>	Kirsten Johannessen	<a href="#">60</a>	Anne-Sofie Overgaard
<a href="#">15</a>	Jo Bentsdal	<a href="#">38</a>	Lisbeth Johansen	<a href="#">61</a>	Jane Pedersen
<a href="#">16</a>	Per Bix	<a href="#">39</a>	Malene Birger Johansen	<a href="#">62</a>	Pernille Pontoppidan Pedersen
<a href="#">17</a>	Anne Solitander Bohlbro	<a href="#">40</a>	Mikkel Johnsen	<a href="#">63</a>	Evalajka Pervin
<a href="#">18</a>	Rafael Guerrero Céspedes	<a href="#">41</a>	Janne Kappel	<a href="#">64</a>	Lærke Posselt
<a href="#">19</a>	Oana Constantineanu	<a href="#">42</a>	Martin Keiding	<a href="#">65</a>	Sofie Rasmussen
<a href="#">20</a>	Claus Dahl	<a href="#">43</a>	Søren Krag	<a href="#">66</a>	Sarah Michelle Riisager
<a href="#">21</a>	Stine Deja	<a href="#">44</a>	Anne Langgaard	<a href="#">67</a>	Lene Sørensen Rose
<a href="#">22</a>	Anne-Christine Dittmann	<a href="#">45</a>	Christian Laurberg	<a href="#">68</a>	Frej Rosenstjerne
<a href="#">23</a>	Kristine Djurhuus	<a href="#">46</a>	Sanne Lautrup	<a href="#">69</a>	Karin von Schantz
<a href="#">24</a>	Froens Dryer	<a href="#">47</a>	Ingeborg Annie Lindahl	<a href="#">70</a>	Kirsten Schauser
<a href="#">25</a>	Astrid Espenhain	<a href="#">48</a>	Line og Dyveke	<a href="#">71</a>	Fuldstændig Tom Snak
<a href="#">26</a>	Simon Fensholm	<a href="#">49</a>	Kirstine Lund	<a href="#">72</a>	Yngvild Sæter / Minni Katina Mertens
<a href="#">27</a>	Philip Glazer	<a href="#">50</a>	Tine Bay Lührssen	<a href="#">73</a>	Flemming Sørensen
<a href="#">28</a>	Meeto Grevsen	<a href="#">51</a>	Therese Mathiesen	<a href="#">74</a>	Eva Toft
<a href="#">29</a>	Tore Hallas	<a href="#">52</a>	Julia Mejnertsen	<a href="#">75</a>	Lise Uhrskov
<a href="#">30</a>	Mads Rafte Hein	<a href="#">53</a>	Lars Mostad	<a href="#">76</a>	Filip Vest
<a href="#">31</a>	Nina Holmgren	<a href="#">54</a>	Cecilie Enevold Nielsen	<a href="#">77</a>	Christophe Viés
<a href="#">32</a>	Jonathan Houser	<a href="#">55</a>	Louis Nitze		

**KE-prisen** er indstiftet af Kunstnernes Efterårsudstilling med ønske om at stimulere talentudviklingen. Prisen uddeles af censorpanelet, som udvælger en kunstner blandt årets antagne. Vinderen kåres på baggrund af parametre såsom originalitet, idé, teknisk udførelse og helhed. Vinderen modtager et legat på 10.000 kr. og kan få til opgave at fremstille et værk til Kunstnernes Efterårsudstilling året efter. I 2015 er KE14-prismodtager Mie Hørlyck Mogensen inviteret og udstiller to videoer og tre skulpturer.

**CCA Andratx-Prisen** er indstiftet af Jacob og Patricia Asbæk i 2009. Blandt årets antagne kunstnere vælger Patricia Asbæk en kunstner, som hun vil hjælpe videre i dennes karriere. Kunstneren tildeles et måneds ophold med eget atelier på CCA Andratx på Mallorca.

[www.ccandratx.com](http://www.ccandratx.com)

KE-prisen + CCA Andratx-prisen:

2010: Jacob Dahlstrup Jensen

2011: Niels Pugholm

2012: Benjamin Grodin

KE-prisen:

2013: Kristian Touborg

2014: Mie Hørlyck Mogensen

CCA Andratx-prisen:

2013: Birke Gorm

2014: Manuel Canu



**KEs bestyrelse i 2015:**

(fra venstre)

Laura Stamer

William Miklos Andersen

Sisse Hoffmann

Hanne Bang

Søren Maarbjerg

Matilde Duus

**Forretningsfører:**

Kirsten Schauser

**Suppleanter:**

Susanne Schmidt-Nielsen

Sys Simmelhack Hansen

Henriette Mørdrup

Grete Siegler

samt (ikke på billedet)

Sara Nanna Jørgensen

Peter Dethlefsen

Manuel Canu

Marie Holm Nielsen

Stephanie Linseisen del Pozo

Foto: Stammers Kontor

# Velkommen til Kunsternes Efterårsudstilling 2015

Først et stort tillykke til de 68 kunstnere, der nu kan gå rundt og opleve sit eller sine værker i Den Frie Udstillingsbygning fine rum. Her vil værkerne de næste måneder skabe liv og karakter i dette års Efterårsudstilling, KE15. Censorerne har antaget 124 værker, som peger i forskellige retninger, og alligevel ses i KE15 nogle tendenser. KE15 kan kendetegnes ved at være mere sort/hvid end koloristisk. Videoer, foto og konceptkunst er rigt repræsenteret, hvorimod maleriet har fået en mindre fremtrædende plads i udstillingen. Dette er blevet det spændende resultat af lige netop dette års mange indsendte værker og censorernes kritiske og nysgerrige blikke.

Kunsternes Efterårsudstilling blev i 1900 dannet som et alternativ til Forårsudstillingen på Charlottenborg, der kun antog værker af akademistuderende. KE har siden været platform for alle, der har ønsket at få sine værker censureret og vist i en offentlig sammenhæng med bevågenhed fra både publikum og presse. Interessen for KE har altid været der, trods en omskiftelig tilværelse fra at være en yderst anerkendt og tungtvejende udstilling, til at være ligefrem lukningstruet. KE har dog hele vejen holdt sin position som en af årets vigtige kunstbegivenheder, hvor nye og vigtige ideer bliver eksponeret gennem de valg, årets censorer har taget.

Kuratering har i dag en central funktion i opbygningen af kunstudstillinger, hvor kuratorerne har fokus på elementer som formidling og konceptualisering af udstillingerne. KE har bevidst fravalgt en egentlig kuratering af Efterårsudstillingen. Her afgør det enkelte værks kvalitet, om det får plads i udstillingen. Dette skaber en både mangfoldig og til dels ukontrolleret udstilling, som ikke er styret af en

overordnet ide, men i stedet åbner et vindue til mange retninger og tendenser i kunstens vækstlag. Publikum møder en åbenhed og forskellighed, hvor værkernes også ofte har en egen siteren eller skrøbelighed som produktioner tidligt i kunstnerens karriere. Værkerne på Kunsternes Efterårsudstilling er vigtige med deres egne små og store fortællinger. Det vidner det store antal af besøgende om, som hvert år lægger vejen om KE.

Så tak til alle jer kunstnere, både jer der har fået antaget værker og jer som må arbejde videre og prøve igen, uden jer var der ikke nogen Kunsternes Efterårsudstilling.

Kunstnerne er den ene grundsten, censorerne en anden i KE. Vi vil gerne sige tak til årets censorpanel bestående af Ruth Campau, Sophie Dupont, Cai-Ulrich von Platen, Niels Pugholm og Jesper Rasmussen, for jeres store indsats. Timerene er gået, mens I opmærksomt har set de 2101 værker indsendt af 483 kunstnere. En stor del af værkerne har I forholdt jer til i flere omgange. I har seriøst taget stilling til hvert værk, og I har haft en stærk bevidsthed om betydningen af jeres bedømmelse for den enkelte kunstner.

Tak til Patricia Asbæk for hendes medvirken med den flotte 'CCA Andratx-prisen'. Prisen uddeler Patricia igen i år til en af de antagne kunstnere, hun ser et særligt potentiale i.

Vi takker Den Frie Udstillingsbygning for det gode samarbejde, og deres medvirken til at KE15 er blevet en vellykket udstilling.

*KE-bestyrelsen*

## KE – en forening af kunstnere

KE er en platform for alle, der ønsker sine værker censureret og vist på den årlige efterårsudstilling. Af vedtægterne for foreningen Kunstnernes Efterårsudstilling fremgår det, at dette netop er KEs væsentligste funktion: årligt at afholde en åben, censureret udstilling af samtidskunst.

Udover at skabe en udstillingsplatform, som potentielt er åben for alle, er den demokratiske struktur bærende for KE. Alle kunstnere som har fået et eller flere værker antaget er medlemmer af foreningen Kunstnernes Efterårsudstilling de næste fem år, og har mulighed for at få indflydelse på foreningen gennem kunstnermøder og bestyrelsesarbejde.

Den demokratiske struktur skaber en dynamisk forening med skiftende medlemmer og bestyrelser, der ikke er begrænset af udefrakommende mål og rammer. Den årlige efterårsudstilling bygges op i et spændingsfelt mellem tradition og stadig nye blikke på samtidskunsten. Det er denne udveksling, som har muliggjort, at KE stadig er en aktuel og vigtig medspiller på den danske samtidskunstscene.

Bestyrelserne i KE har gennem årene arbejdet på at gøre KE til et springbræt og en netværksskabende platform for de deltagende kunstnere, bl.a. ved at arrangere masterclasses, seminarer, artisttalks og KE-prisvinderens mulighed for at udstille ved det følgende års efterårsudstilling.



Den Frie Udstillingsbygning. Foto: Jens Markus Lindhe.

Afholdelse af Kunstnernes Efterårsudstilling har altid været tæt forbundet med Den Frie Udstillingsbygning, og kun få gange i KEs 115 årige historie har efterårsudstillingen været afholdt andre steder.

Den Frie Udstillingsbygning har netop ændret sin udstillingsstruktur, hvilket betyder ændringer i udstillingsprogrammet. KE og andre tilbagevendende udstillinger i Den Frie Udstillingsbygning vil fremover blive tilbudt udstillingsperioder hvert andet år. Det betyder nye muligheder og udfordringer, som foreningen Kunstnernes Efterårsudstilling skal arbejde med i de kommende år.

Kunstnerne er blevet lykønsket for at være en del af KE15, nu skal de også lykønskes for at være blevet medlem af foreningen Kunstnernes Efterårsudstilling, og de muligheder det giver for at få indflydelse på institutionen KE.

*KE-bestyrelsen*



# Velkommen til årets KE

Kunstnernes Efterårsudstilling har til alle tider givet anledning til diskussion om kunstnerisk mangfoldighed og kvalitet. Mange vigtige værker har gennem tiden været vist på KE – der i blandt flere eksperimenterede og kontroversielle værker, som måske aldrig ville have været vist på andre institutioner. KE har altid udfordret, forbavset, glædet og irriteret – og været stedet hvor man kan spotte de nye talenter. Til alle tider har KE tiltrukket et stort og nysgerrigt publikum, som er lige så spændte som vi er, på hvem der er sluppet gennem nåleøjet.

Det er derfor altid med spænding og gensynsglæde, at vi i Den Frie Udstillingsbygning nærmer os årets åbning af KE. Traditionen tro har arrangørgruppen bag KE – tidligere engagerede KE-deltagere, arbejdet på at skabe interesse for så mange som mulig og opfordret alle til at søge optagelse på udstillingen.

Igen i år har KE indbudt et panel af yderst kompetente censorer fra kunstverdenen. Kun værker med fremtrædende kunstnerisk potentiale udvælges af censorerne. Gennem tre censurrunder udvælges værk for værk til den endelige udtagelse – og først her får vi i huset kendskab til de værker som skal udgøre den færdige udstillingen.

Charlottenborgs Forårsudstilling åbnede i 1857. I år 1900 stiftedes Kunstnernes Efterårsudstillingen som alternativ platform og har siden 1915, med få undtagelser, haft til huse i Den Frie Udstillingsbygning.

Dermed har Den Frie Udstillingsbygningens sale, i næsten 100 år, dannet ramme for præsentation af kunstnerisk talent. Den censurerede udstilling er et demokratisk format, hvor alle, som ønsker sig en karriere indenfor kunstens verden, kan få værkerne bedømt, uafhængigt af netværk, uddannelsesbaggrund etc. Talentet måles således udelukkende på det indsendte kunstprodukt. En udstilling som KE afspejler både dét, der sker i vækstlaget her og nu og selvfølgelig i lige så høj grad, hvad årets censorpanelet finder kunstnerisk interessant.

De censurede udstillinger har rod i de kollektive modbevægelser, som fandt sted i sidste halvdel af det 18. århundrede. Det er kunstnernes egne udstillinger, og ofte består censurkomitéerne hovedsageligt af kunstnere. Mange af tidens største kunstnere har haft deres debut på én af de censurerede udstilling. Formatet, ambitionen og kvaliteten på de censurerede udstillinger spænder vidt, fra mindre lokale tiltag til større internationale manifestationer.

Rundt om i hele landet findes der i dag stadig mange mere eller mindre velorganiserede censurerede udstillinger – nogle har lange ærværdige traditioner, andre er helt nystiftede. De censurede udstillinger har haft særlig historisk betydning og er stadig væsentlige arenaer, som platform for upcoming kunstnerspirer.

Velkommen til årets KE!





**Johan Sonne Amhild**

*Diamond*

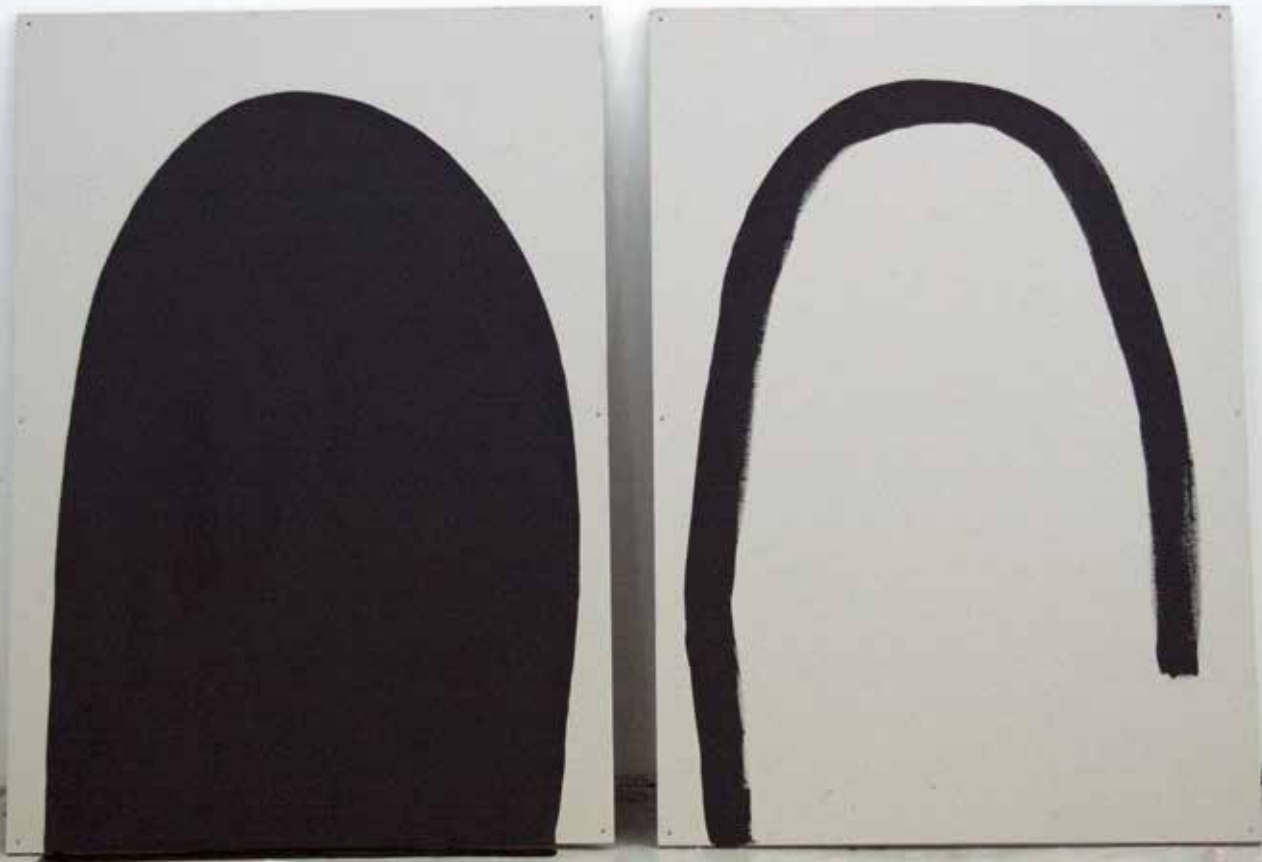
2015. Puzzle maleri. Mixed media: Pap, akryl, spraymaling, rullegardin. 80 x 120 cm.



André Viking Andersen

*Untitled*

2014. Analogt fotografi. Silver gelatin print. 61 x 51 cm.



Sif Ankergård

*Landscapes for echoes. – Duet*

2015. Maleri. Cardboard, MDF, ink. 150 x 101 cm.



**Christina Augustesen**

*Colour Spaces II – serie*

2015. Lysinstallation. Akrylplader, farvefolier, LED-lys (3000 K + RGB), konstruktion i MDF. 48 x 125 x 15 cm.



Stig Kaj Aunfelt

*I'Am A Refugee And A Prince Of Bel Air*  
2015. Tegning. Papir. 38,5 x 56 cm.



**Jo Bentsdal**

*Common Sensibility 1*

2015. Fotografi.  
Archival ink on silk/cotton  
paper. 80 x 120 cm.

*Common Sensibility 3*

2015. Fotografi.  
Archival ink on silk/cotton  
paper. 80 x 120 cm.

*Common Sensibility 4*

2015. Fotografi.  
Archival ink on silk/cotton  
paper. 80 x 120 cm.

*Common Sensibility 6*

2015. Fotografi.  
Archival ink on cotton  
paper. 80 x 120 cm.

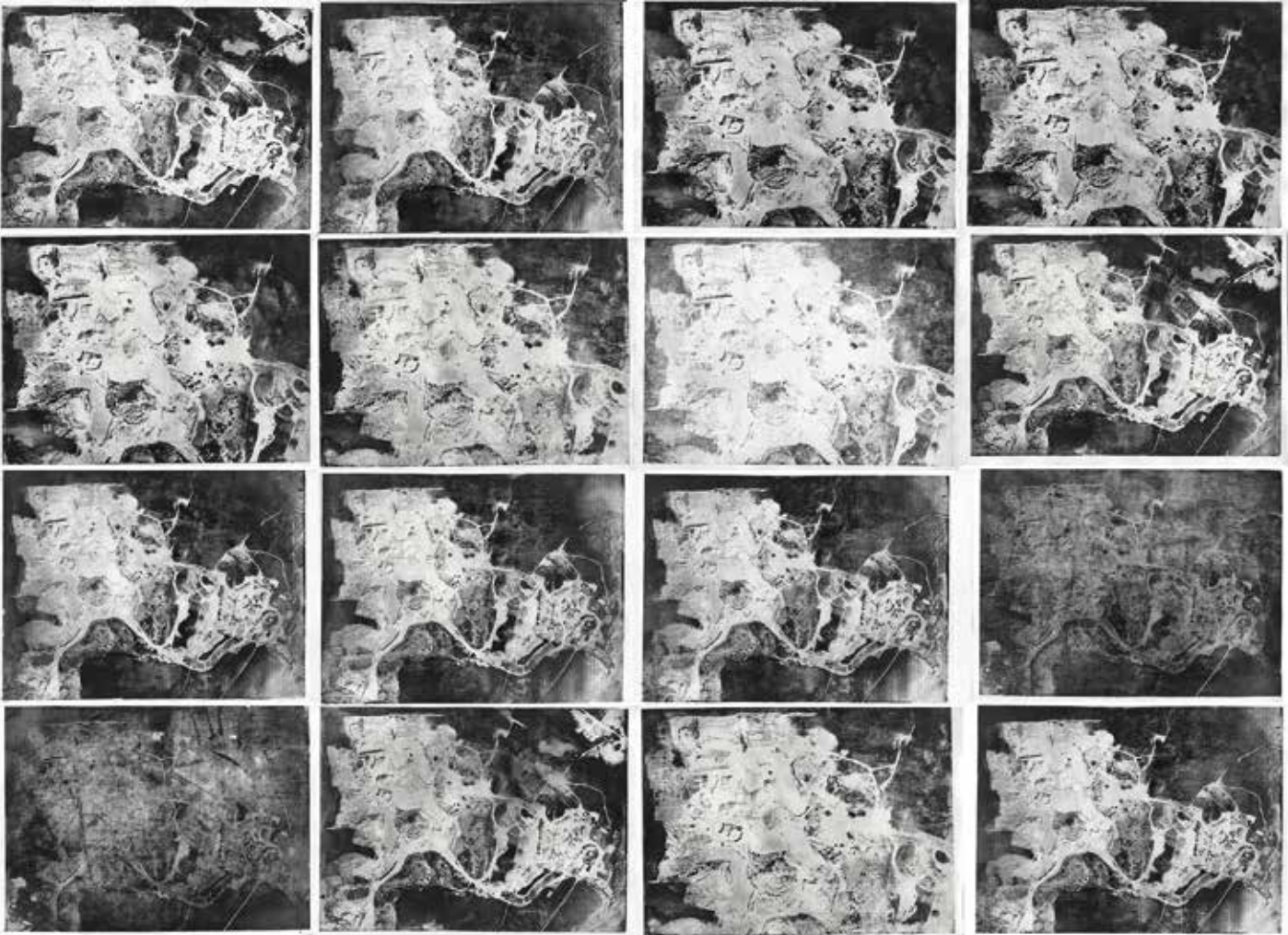


**Per Bix**

*Four o'clock of loneliness*

2013. Fotografi. Print på barytpapir. 40 x 50 cm.

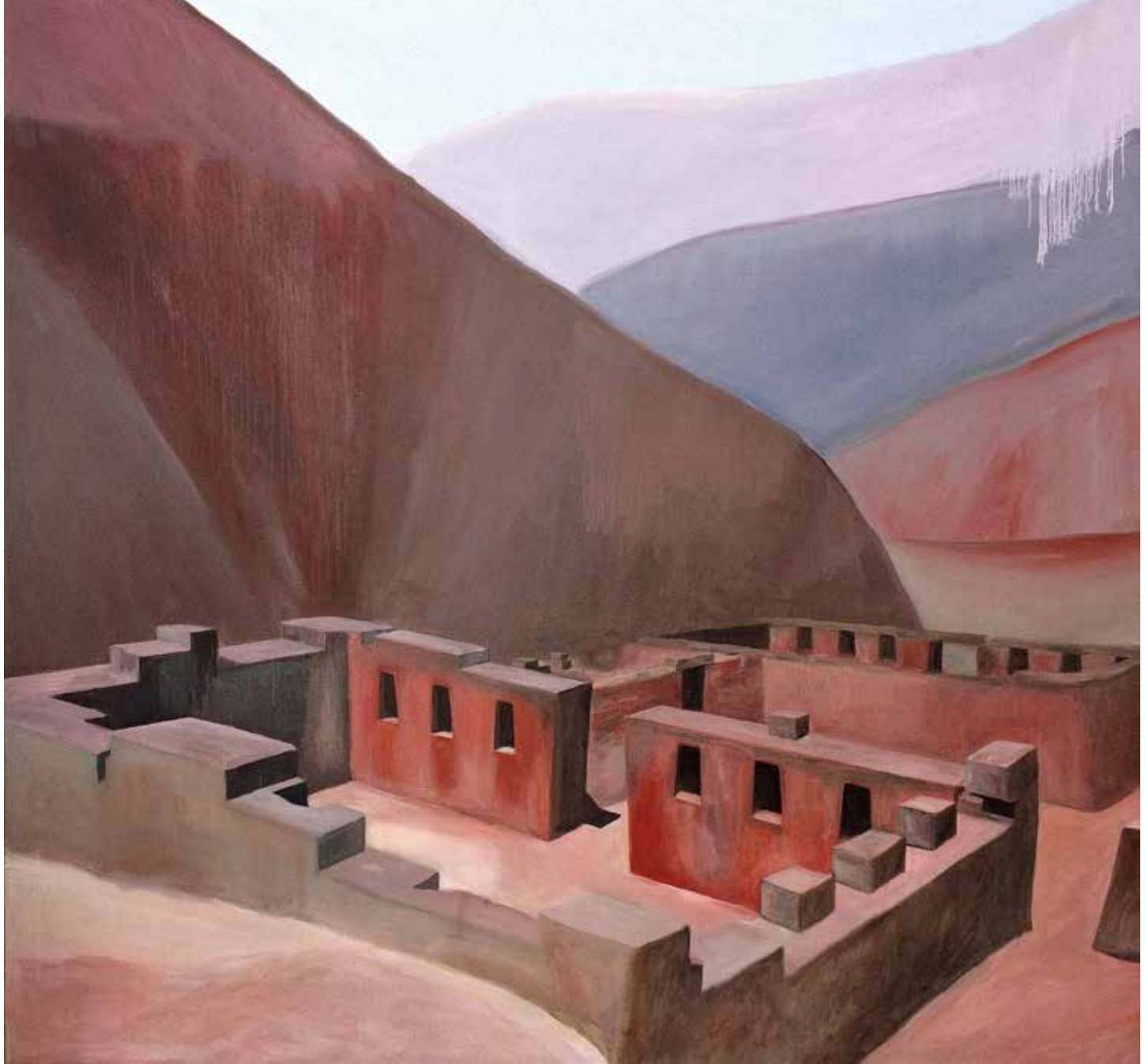




Anne Solitander Bohlbro

*Atlas : Et Landskab i Bevægelse*

2015. Billedkunst/arkitektur. 16 x fotografuretryk. 172 x 128 cm.



Rafael Guerrero Céspedes

*Frivilligt forladt (III)*

2015. Maleri. Olie på lærred. 190 x 180 cm.



Oana Constantineanu

*på den anden side*  
2015. Video. 6 min.



Claus Dahl

*september 2015*

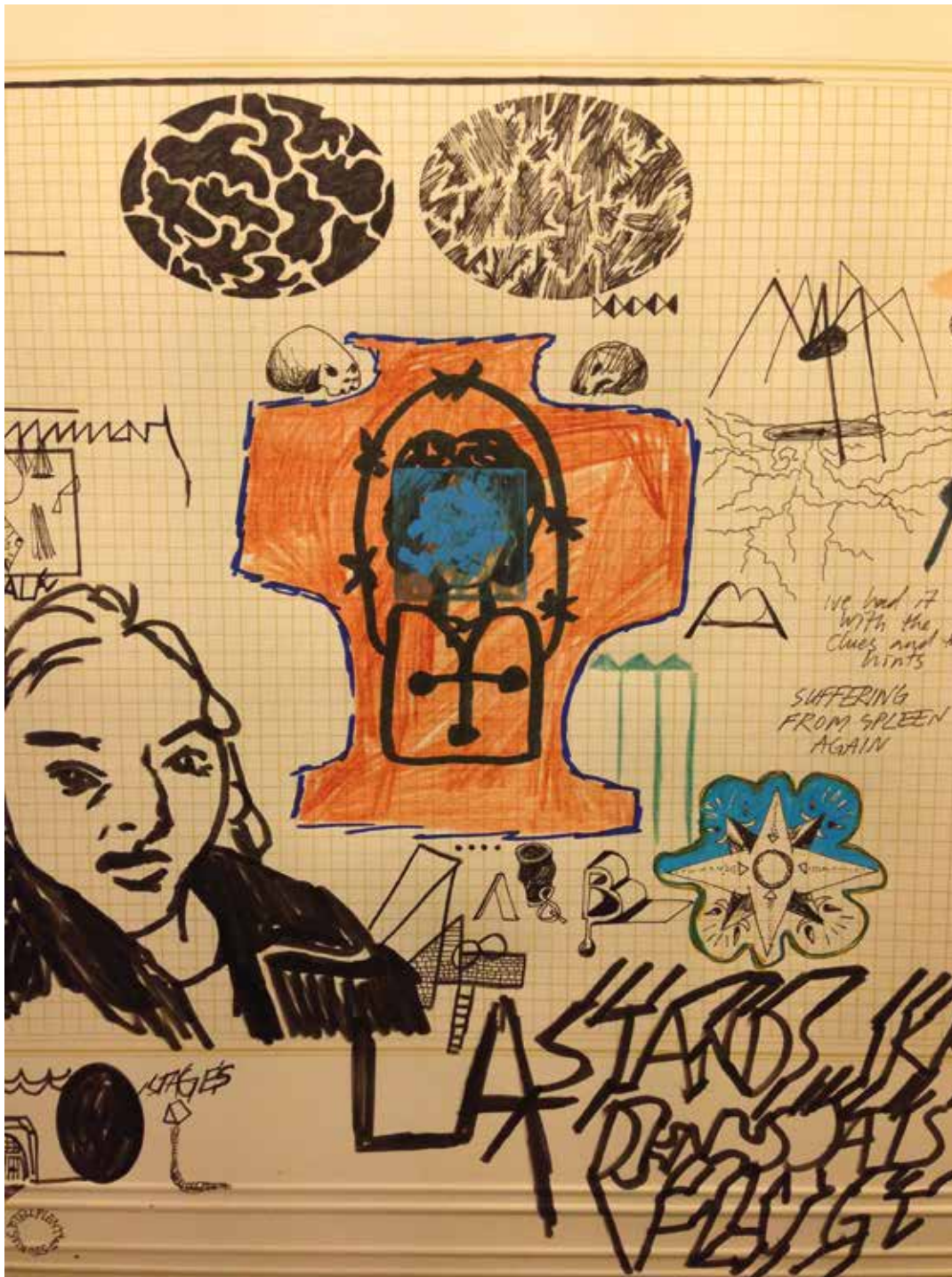
2015. Fotografi. Print. Værket består af 12 fotografier 70 x 50 cm, i alt 298 x 162 cm.



Stine Deja

*Cyphoria*

2015. Video. 7 min. 3D rendering.



Anne-Christine Dittmann

*Spleen Decor, Again* (udsnit)  
2013. Tegning. Blyant, blæk. 56 x 54 cm.



Kristine Djurhuus

*Paperfold #105*

2015. Papirarbejde. Blæk og grafit på papir. 55 x 75 cm.



### Froens Dryer

*En plads i kommunen 2*  
2015. Foto. 50 x 70 cm.

*En plads i kommunen 3*  
2015. Foto. 50 x 70 cm.

*En plads i kommunen 5*  
2015. Foto. 50 x 70 cm.





Astrid Espenhain

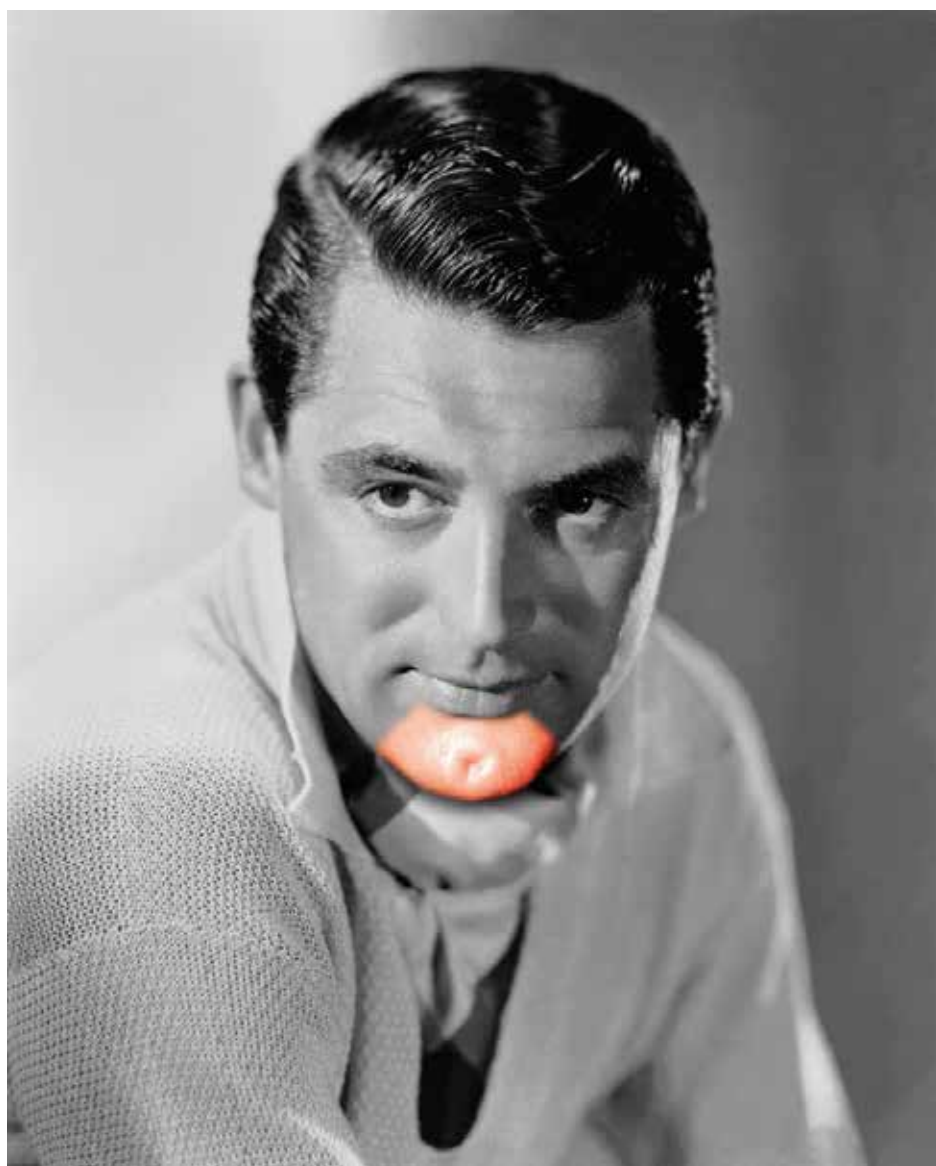
*RBCSLFFEDSG4*  
2015. Video. 3 min.



Simon Fensholm

*lidt uden for kødbyen*

2015. Maleri. Akryl på lærred. 120 x 150 cm.



**Philip Glazer**

*CARY GRANT (with glowing chin)*  
2014. Fotomontage. 32 x 29 cm.



Meeto Grevsen

*kaninører*

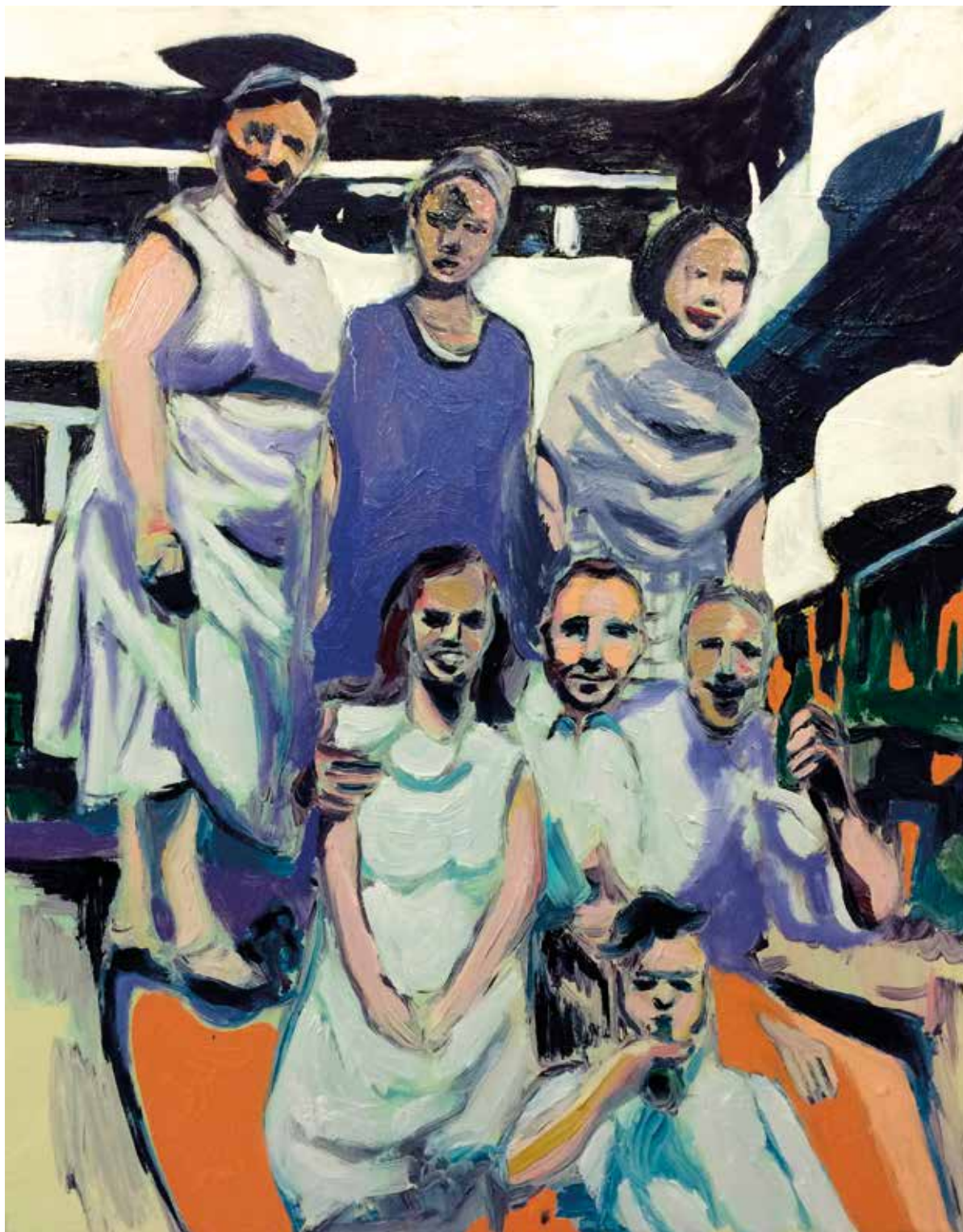
2014. Fotografi. Print på glas. 88,5 x 44,5 cm.



**Tore Hallas**

*Noget iboende*

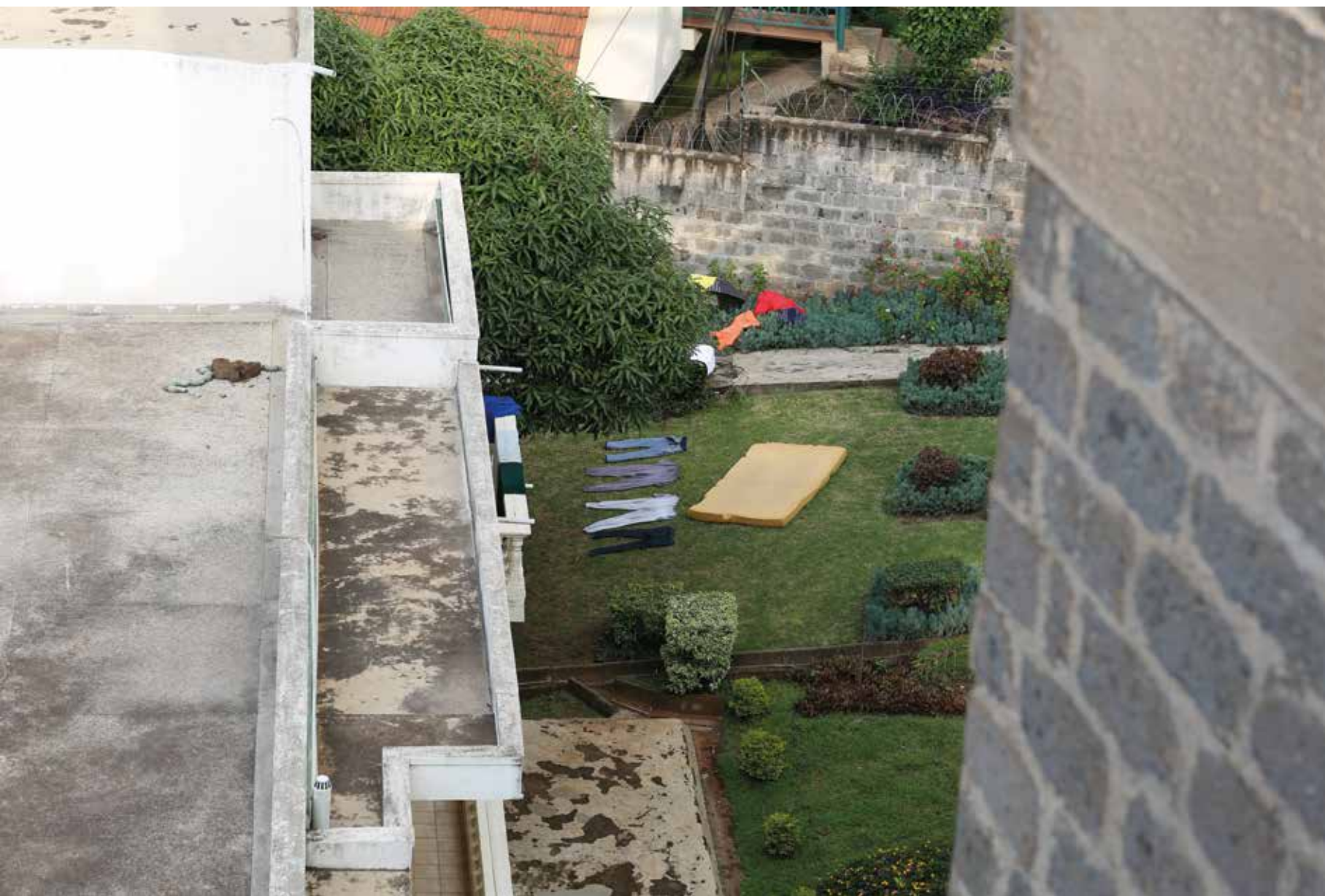
2015. Video. 10 min. Video, koreografi.



Mads Rafte Hein

*Hotellet*

2015. Maleri. Olie på lærred. 50 x 70 cm.



Nina Holmgren

*Fresh African Pants*

2015. Fotografi. 83 x 59 cm.



**Jonathan Houser**

*Model #2*

2014. Skulptur. Malet træ. 100 x 50 x 50 cm.





**Anette Jensen**

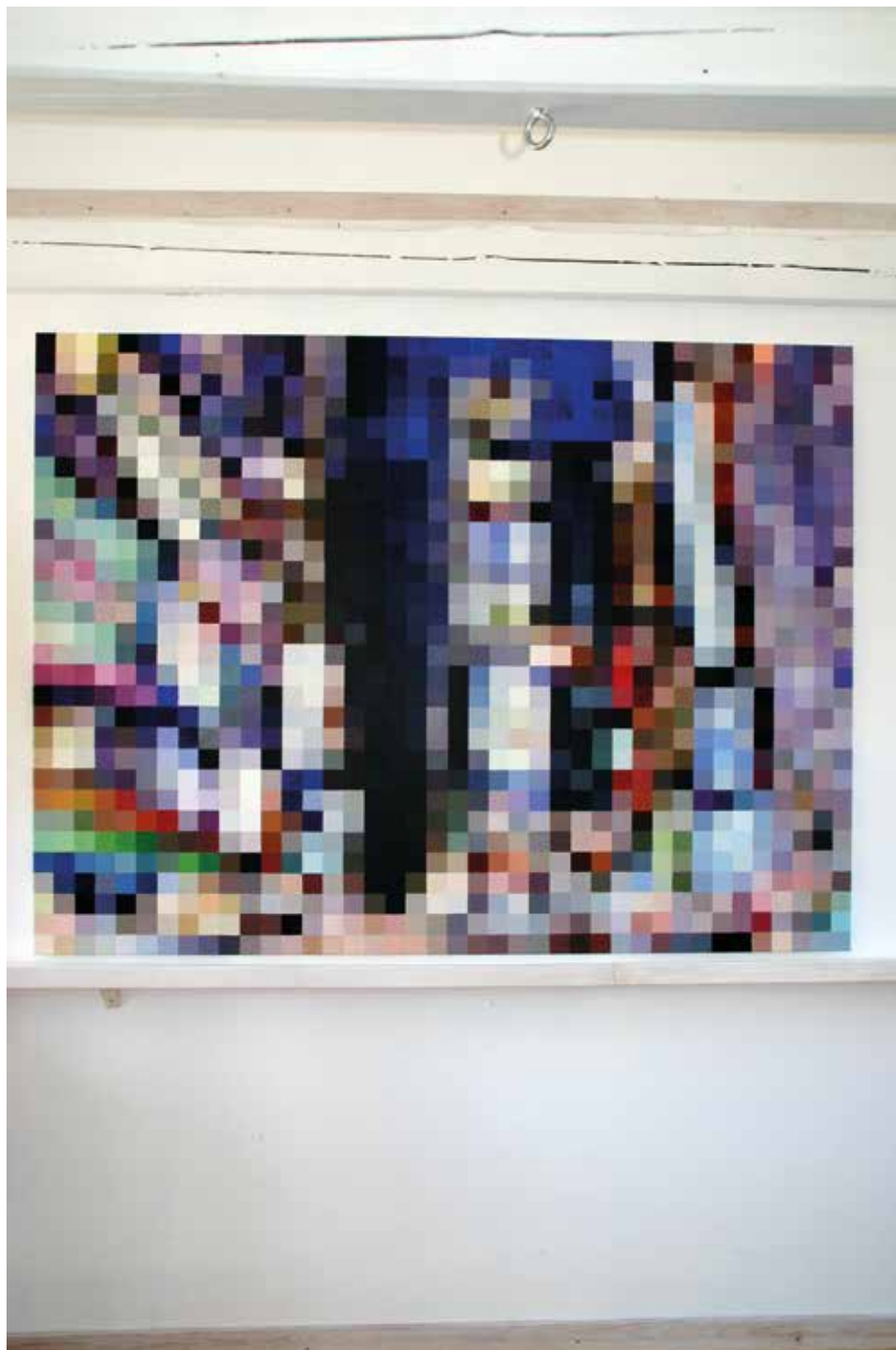
*Watching yourself and watching yourself watching*  
2015. Objekt. Pap, bladsølv. 30 x 30 x 2 cm.



**Grethe Lomholt Jensen**

*"Erindringens fragmenter"*

2015. Stofcollage. Hessian indfarvet med urter, krydderier etc. 298 x 455 cm.



**Trine Koch Jensen**

*Rum III*

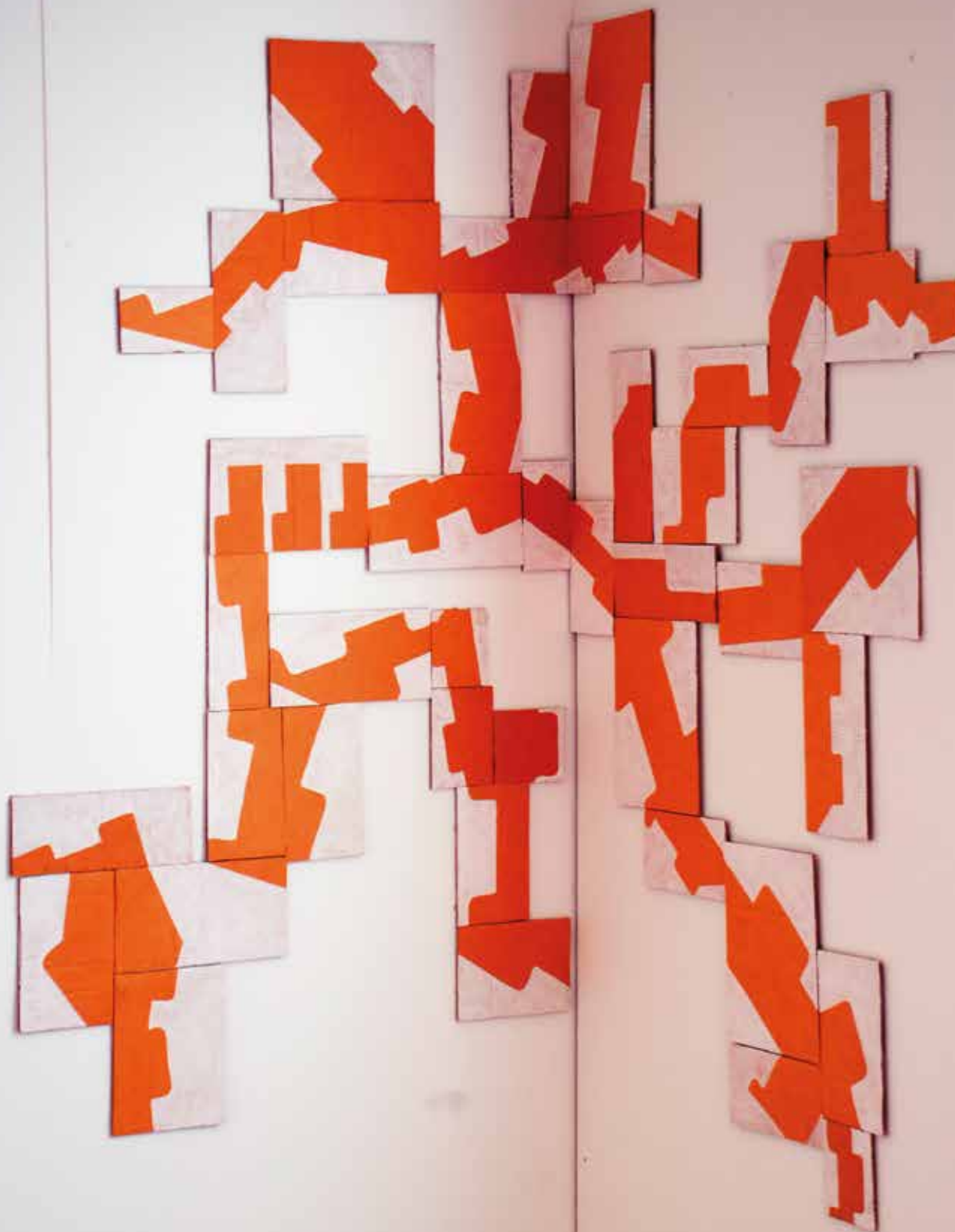
2015. Maleri. Akryl på lærred. 120 x 160 cm.



**Tetsuko Matsuzuka Jensen**

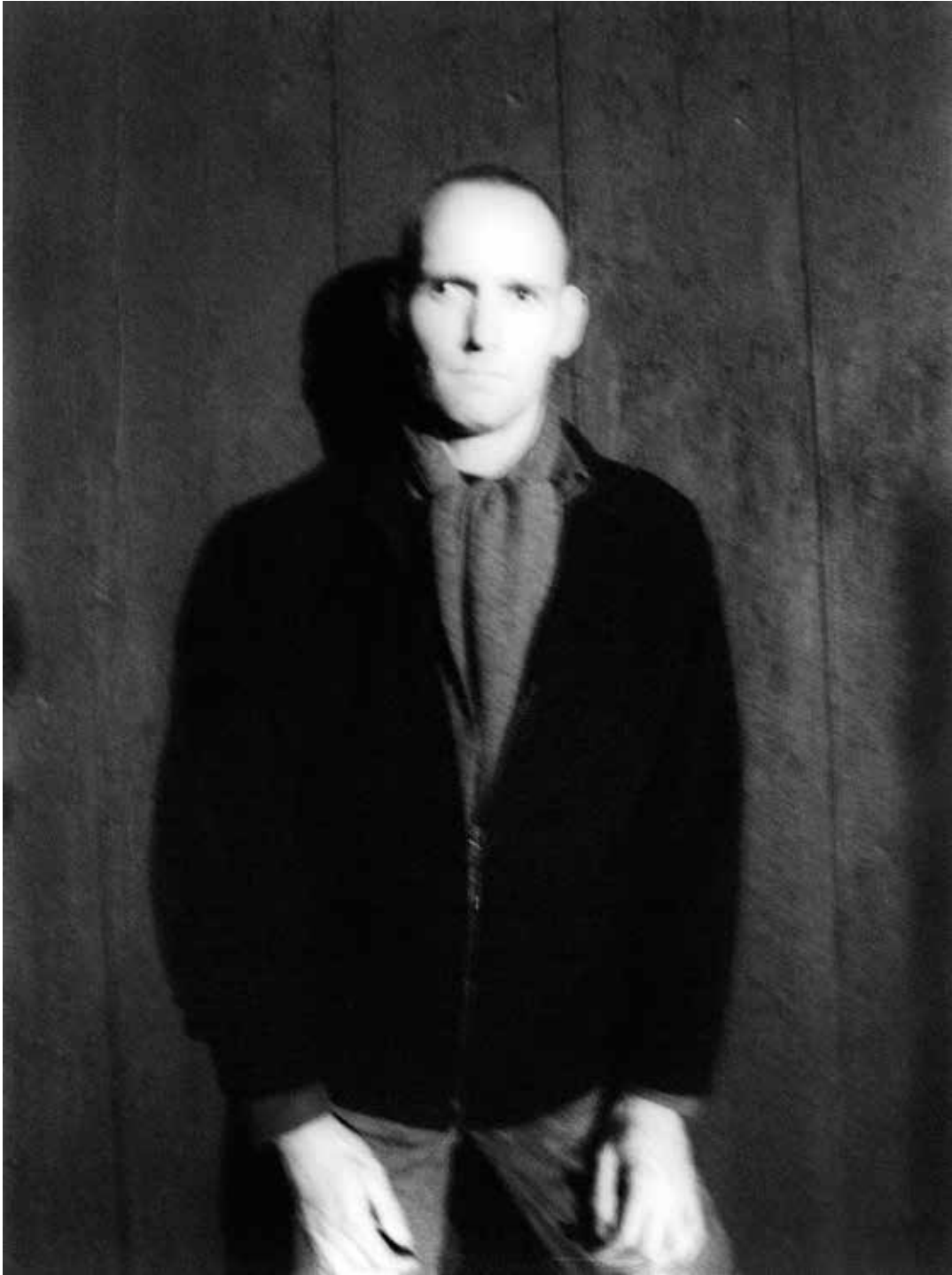
*GUTAMISAN*

2015. Skulptur. Papier Mache. 20 x 35 x 20 cm.



**Kirsten Johannessen**

*Variation over en form 1*  
2015. Maleri. Akryl på 44  
papstykker. 95 x 165 x 90 cm.



Lisbeth Johansen

*no title*

2013. Fotografi. Foto på debond. 60 x 45 cm.



**Malene Birger Johansen**

*Kate2015*

2015. Collage. Papir og pap. 21 x 29,7 cm.



Mikkel Johnsen

*Anonymt objekt 2*

2015. Fotografi. 130 x 110 cm.





**Janne Kappel**

*"På adressen"*

2015. Skulptur. Lænestol, jesmonite, gips, skum, læder. Sponsor: Fritz Hansen Møbler og Sørensen Læder A/S. 98 x 100 x 120 cm.



## Martin Keiding

*P1*

2014. Fotografi. 50 x 40 cm.

*P3*

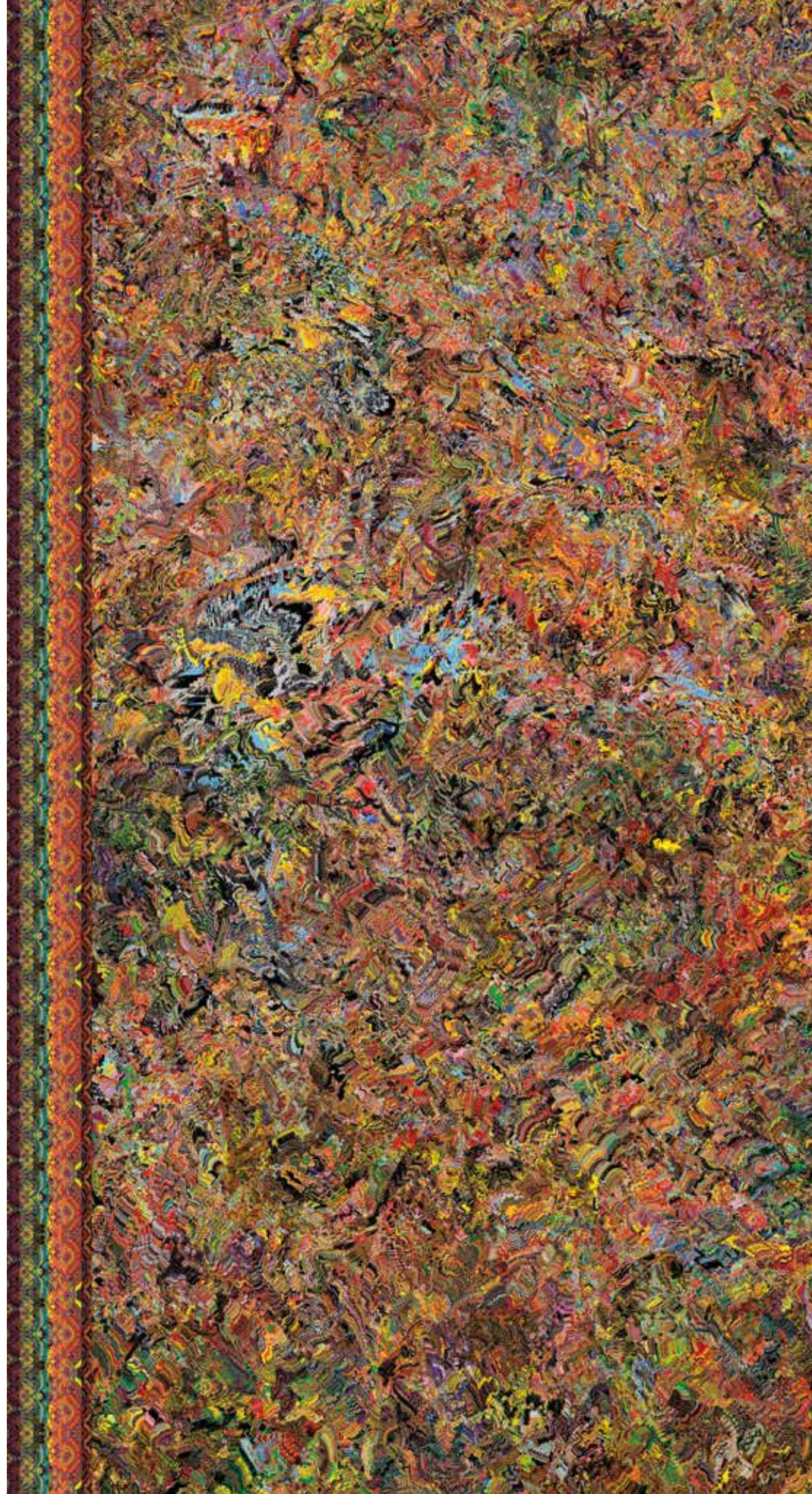
2015. Fotografi. 50 x 40 cm.

**Søren Krag**

*Anon Anon* (u dsnit)

2015. Digitalt maleri. Print på tapet. 350 x 150 cm.

[Oversigt](#) [Indhold](#)





Anne Langaard

*Thousand and one matches on paper*

2015. Tegning. Papir, tændstikker. 75 x 103 cm.



**Christian Laurberg**

*Hjem, kære hjem*

2014. Maleri. Olie på lærred. 180 x 130 cm.



**Sanne Lautrup**

*Uden titel*

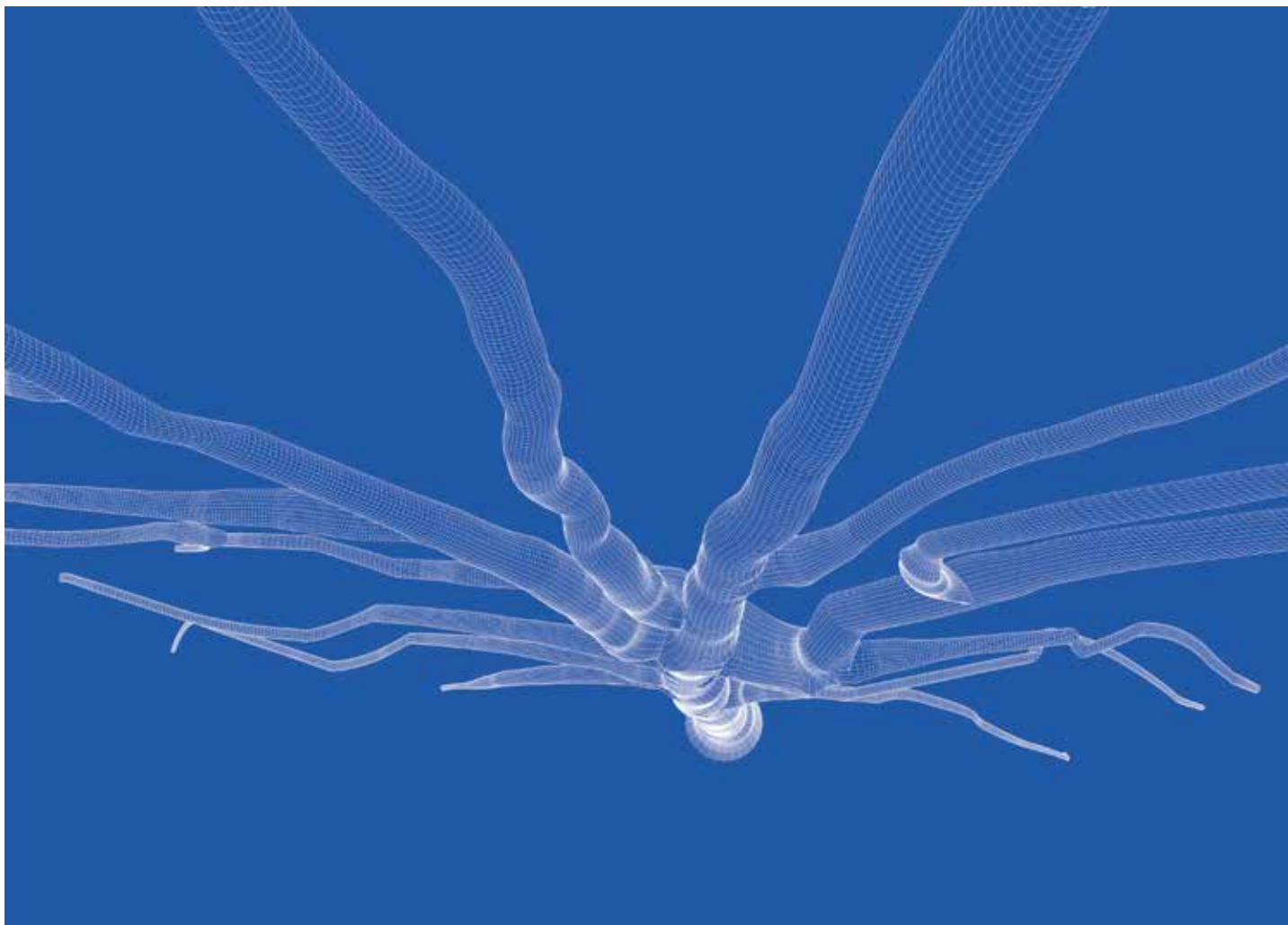
2015. Skulptur. MDF. 31 x 80 x 33 cm.



**Ingeborg Annie Lindahl**

*Skewed nature*

2015. Tegning - installation. Stedsspecifikt værk. Skolekridt (ubehandlet) på sortmalet væg. 5 x 3,5 m.



## Line og Dyveke

*Landskab*

2015. Video. 6 min. Animation, tekst.





Kirstine Lund

*Portrait of a Lady*

2014. Foto. 66,5 x 100 cm.



**Tine Bay Lührssen**

*You'll be back, won't you?*

2015. Objekt. Montre i akrylglas, parafinvoks, lim. 15 x 14 x 29 cm.



**Therese Mathiesen**

*KRAFT UND VERSTAND (to lift)*

2015. Skulptur/installasjon. Stål og tre. 200 x 300 x 200 cm.



Julia Mejnertsen

*Search for me in plain sight (Kirei)*

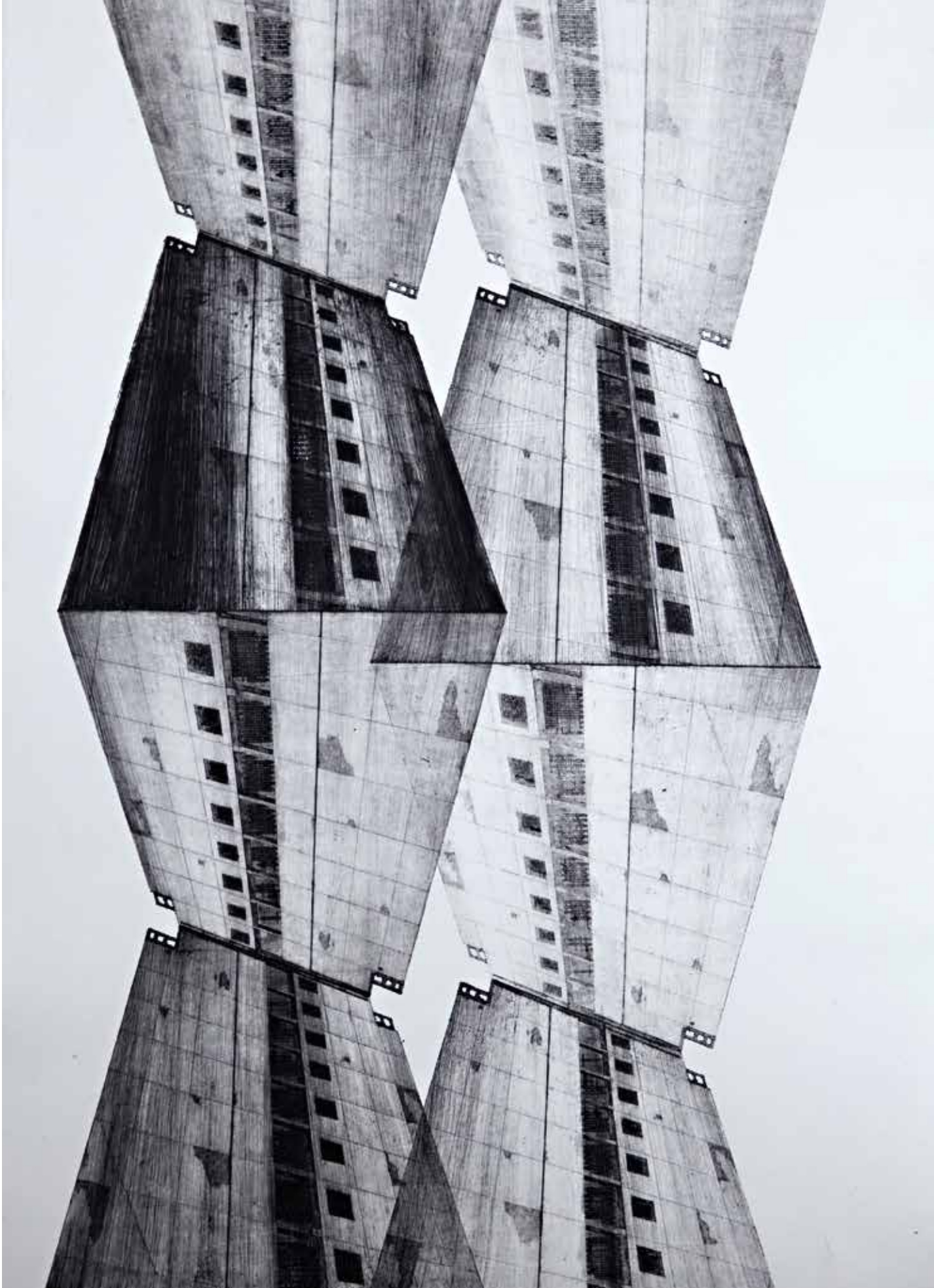
2015. Fotografi. Print baryta-papir. 40 x 60 cm.



**Lars Mostad**

*Joe*

2015. Maleri. Olie på lærred. 150 x 185 cm.



**Cecilie Enevold  
Nielsen**

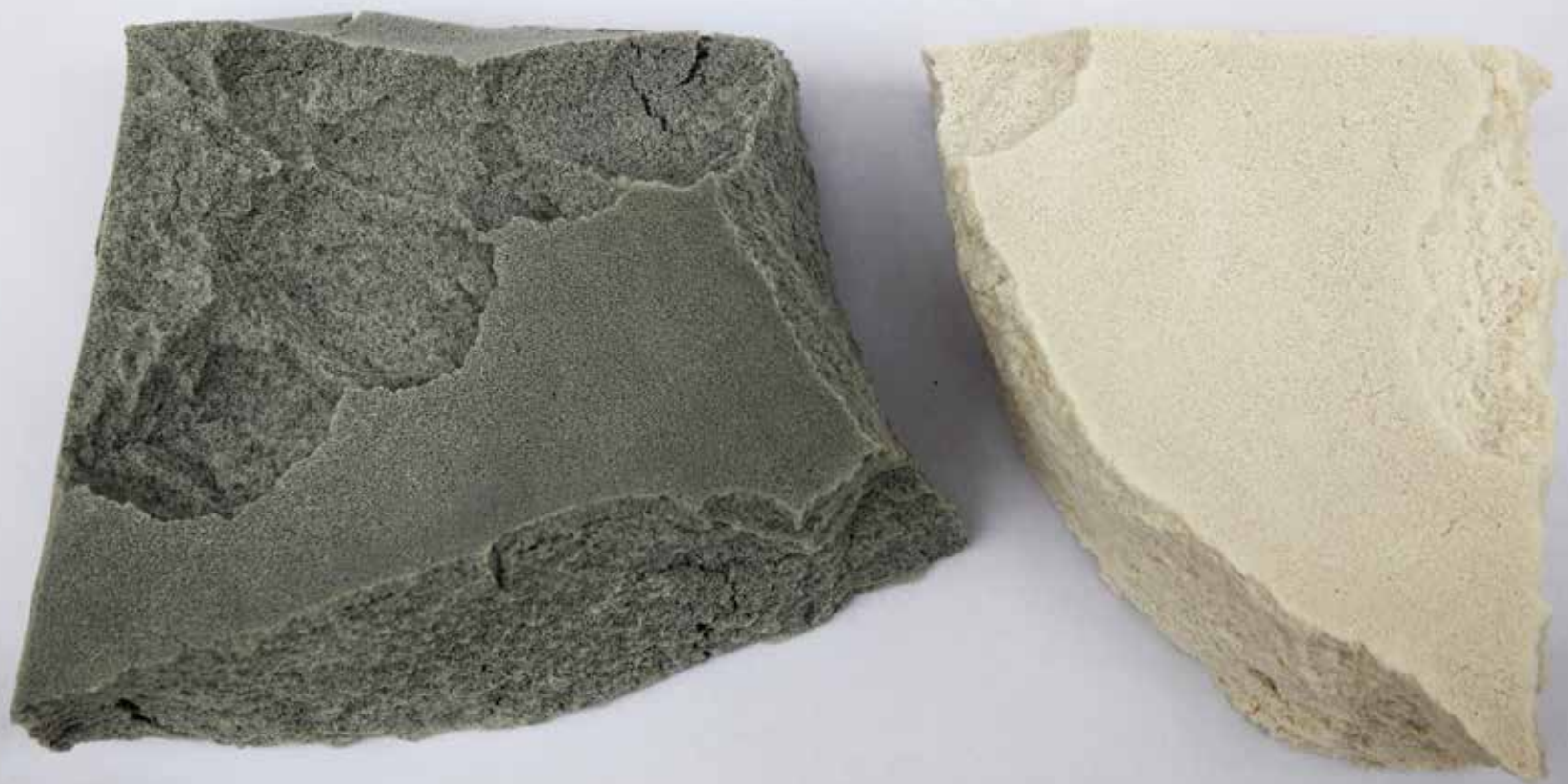
*Mirror House 5*  
2013. Unika tryk.  
Trykpapier og sværte.  
46 x 65 cm.



**Louis Nitze**

*Skind*

2015. Billede. Pap, lak, tape. 91 x 98 cm.



**Sarah Oakman**

*Tectonics*

2015. Skulpturelt værk. Keramik (stentøj), 62 x 27 x 12,5 cm.





**Pia Obel**

*Eve teasing (acid), anonym*

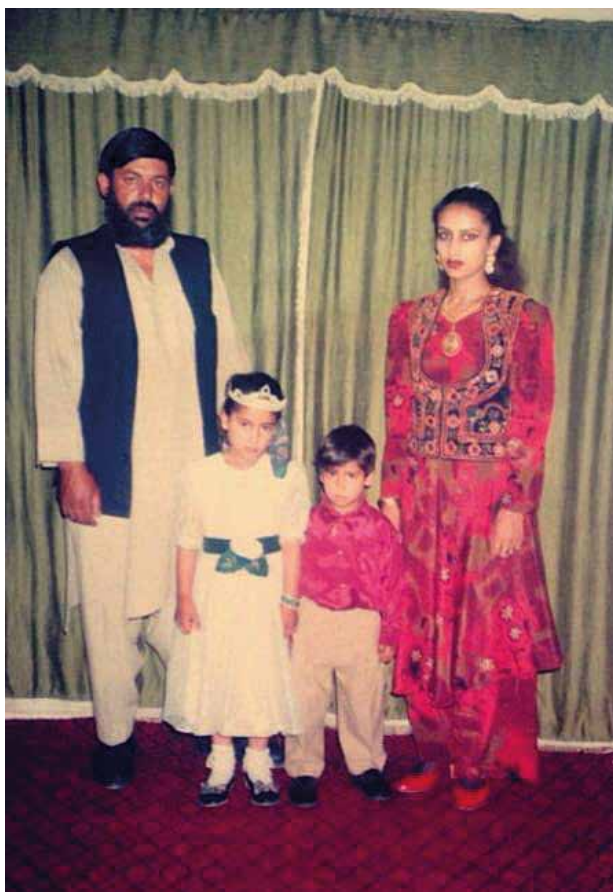
2014. Maleri. Akryl på lærred. 100 x 100 cm.



Linea Ojala

*Sorte Ben*

2015. Performance. 120 min.



**Urania Osmann**

*Forbudte billeder*

2015. Fotografi. 10 x 15 cm.



**Anne-Sofie Overgaard**

*Propaganda (nr. 1)*

2014. Digitalvævet billede. Uldgarn. 160 x 195 cm.

Jane Pedersen

*Relic*

2015. Tekstilkollage.  
Diverse tekstiler, voksdug, satinbånd,  
kæder, plastic, reb. 100 x 240 cm.

[Oversigt](#) [Indhold](#)





**Pernille Pontoppidan Pedersen**

*Single Dialogue*

2015. Skulptur. Stentøj, glasur, laminat, metal. 69 x 74 x 69 cm.



**Evalajka Pervin**

*DaDa*

2014. video. 1 min. One take video shot.



Lærke Posselt

*Køn*

2015. Fotografi. Inkjet print. 50 x 75 cm.





**Sofie Rasmussen**

*Rock Bottom*

2014. Sculpture. Acrylic on canvas, ladder, cement. 150 x 200 x 55 cm.



**Sarah Michelle Riisager**

*Falling in love with the dark side of the universe*  
2015. Fotografi. Inkjet print. 211 x 164 cm.



**Lene Sørensen Rose**

*Memory Loss no. 2*

2015. Maleri/collage. Genbrugsmaterialer, bund fra æske, isoleringsrør, tøj, akryl. 66 x 55 x 3 cm.



Frej Rosenstjerne

*Prolonging state of mind 5#*

2014. Fotografi. Analogt, behandlet digitalt. 180 x 50 cm.



### Karin von Schantz

*Lesson 1 – Nothing is ever just Black or just White*

*(it really isn't, I'm not kidding, stay nuanced)*

*(20 lessons learned while observing and sketching paths in the woods)*

2015. Installation. Indfarvet tekstil, tekstilcollage, tempera, træramme med glas. 130 x 50 cm.

*Lesson 2 – A Gentle Commercial from the Spirit*

*(spirit might wave a flag at you, gently blow in your direction or even hit you a little bit with*

*a stick trying to catch your attention – better keep your receptive organs in good shape)*

*(20 lessons learned while observing and sketching paths in the woods)*

2015. Installation. Indfarvet tekstil, tekstilcollage, tempera, pusterør. 170 x 150 cm.



Kirsten Schauser

*Uden titel (Hiroshima mon amour, Alain Resnais, 1959)*  
2015. Maleri. Olie på lærred. 165 x 190 cm.



### Fuldstændig Tom Snak

*segiformet solnedgang m. trekantet skygge*  
2014. Skulptur. Jern, lærred, oliemaling. 58 x 98 x 38 cm.



Yngvild Sæter / Minni Katina Mertens

*Suburban Man Dance*

2015. Video. 63 min.





Flemming Sørensen

*Svært at stå på mål for alverdens ting*

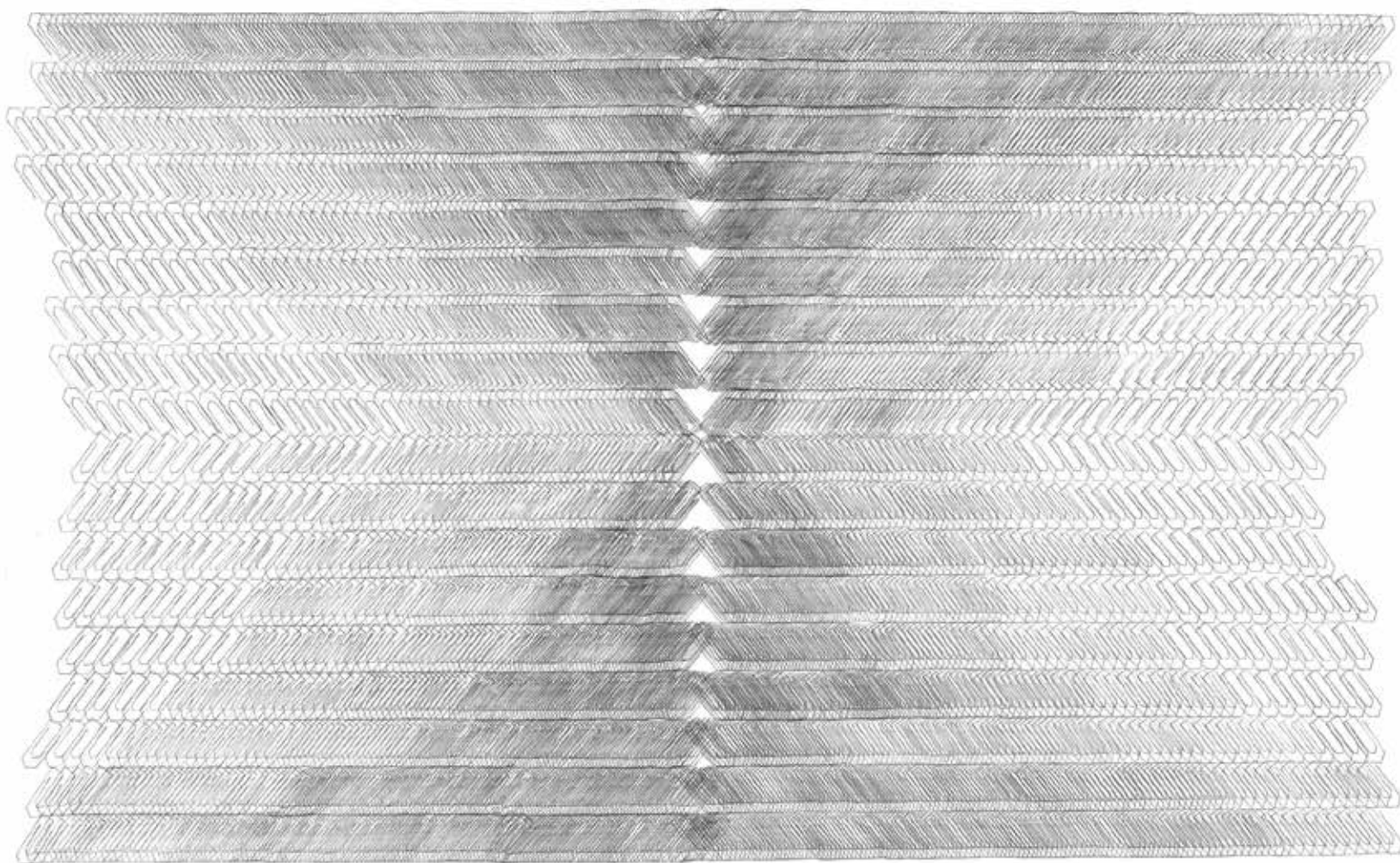
2015. Maleri. Akrylmaling på lærred. 70 x 140 cm.



**Eva Toft**

*Overgange 4*

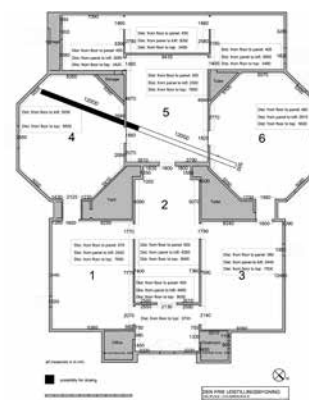
2015. Collage. Lærketræ, flyverkrydsfiner, oliemaling. 28 x 20 x 4 cm.



Lise Uhrskov

*Paper Clips 4*

2014. Grafik/illustration. Papir og blyant. 95 x 64 cm.



## Filip Vest

*Scale in a Scale of 1:1*

2015. Installation. Krydsfinér, maling. 50 x 2400 x 1,2 cm.



Christophe Viés *Sameksistens / Tolerance / Respekt / Altruisme / Love / Empati*  
2015. Maleri. Spraymaling, Akrylbaseret tusch. 55 x 34 cm.

Informationerne er gengivet fra ansøgningerne til KE15 og er kun nænsomt redigeret. Kunstnerne har haft mulighed for at angive:

- Uddannelse
- Kunstnerisk CV
- Kunstnerisk statement
- Hjemmeside

BKF: Billedkunstneres Forbund.  
KE: Kunstneres Efterårsudstilling, København.  
KP: Kunstneres Påskeudstilling, Århus.  
KS: Kunstneres Sommerudstilling, Tistrup.

## 10 Johan Sonne Amhild 1973

### *Diamond*

2015. Puzzle maleri. Mixed media: Pap, akryl, spray-maling, rullegardin. 80 x 120 cm. 10.000 kr.

## 11 André Viking Andersen

### *Holy Water*

2013. Analogt fotografi. Silver gelatin print. Hvid shadow box træramme uden glas. 25,5 x 25,5 cm. 5.000 kr.

### *Untitled*

2014. Analogt fotografi. Silver gelatin print. Hvid shadow box træramme uden glas. 61 x 51 cm. 7.000 kr.

### *Coins*

2013. Analogt fotografi. Silver gelatin print. Hvid shadow box træramme uden glas. 61 x 51 cm. 7.000 kr.

- 2013-2014: International Center of Photography, New York, USA. 2011-2012: KBH Film&Fotoskole, Copenhagen, Denmark.
- Udvalgte gruppeudstillinger: Illuminate, The Center for Fine Art Photography, Colorado. Lost Tail, Littlefield Performance + Art Space, New York. Elective Affinities, Rita K. Hillman Education Gallery, New York. Stipendier: ICP Director's Scholarship, Bikuben Scholar.
- [www.andreviking.com](http://www.andreviking.com)

## 12 Sif Ankergård 1984

### *Landscapes for echoes. – Duet*

2015. Maleri. Cardboard, MDF, ink. 150 x 101 cm. 9.000 kr.

### *Landscapes for echoes.*

#### *– Mountains make for good echoes*

2015. Maleri. Cardboard, MDF, ink. 101 x 69 cm. 8.000 kr.

- 2013-2015: Masters of Fine Art at Bergen Academy of Art and Design, Bergen, Norway. 2009-2013: Bachelors of Fine Art at the Gerrit Rietveld Academy, Amsterdam. 2012: 25m2 Residency in Helsinki, Finland. 2011: EEA residency in Belitz Hailstade, Germany. 2008-2009: Kunsthøjskolen Thorstedlund.
- Medlem af Norske Billedkunstnere. 2015: 'Why I', Galleria Grefti, Italy. 'I Will say it', Hordaland Kunstcenter, Bergen, Norway. 3,14 LIVE, Stiftelsen 3,14 Bergen. Discount parachute, Bergen Kunsthall, Bergen. 'If on a winters night, a room', Bergen. 2014: A mouth, Galley Fisk, Bergen. Nervous systems, Kunsthall Aarhus, Denmark.

- *Looking both at the potentiality of speech within sculptural handling, and the gesture of speech itself both as material and form, I have so far been developing a body of work that involves text production, sculpture and hybrid-work that comes to live upon the precise placing within a defined space.*

- [sif.nkergaard.dk](http://sif.nkergaard.dk)

## 13 Christina Augustesen 1975

### *Colour Spaces II, Grey 2*

2015. Lysinstallation. Akrylplader, farvefolier, LED-lys (3000 K + RGB), konstruktion i MDF. 48 x 125 x 15 cm. 20.000 kr.

### *Colour Spaces II, Yellow 1*

2015. Lysinstallation. Akrylplader, farvefolier, LED-lys (3000 K + RGB), konstruktion i MDF. 48 x 125 x 15 cm. 20.000 kr.

### *Colour Spaces II, Violet 1*

2015. Lysinstallation. Akrylplader, farvefolier, LED-lys (3000 K + RGB), konstruktion i MDF. 48 x 125 x 15 cm. 20.000 kr.

### *Colour Spaces II, Magenta 1*

2015. Lysinstallation. Akrylplader, farvefolier, LED-lys (3000 K + RGB), konstruktion i MDF. 48 x 125 x 15 cm. 20.000 kr.

- Arkitekt, Det Kongelige Danske Kunstakademis Skoler for Arkitektur, Design og Konservering. Lysdesigner, MSc Light & Lighting, The Bartlett, University College of London.
- *Min interesse ligger i samspillet mellem det immaterielle lys og de materielle flader der er afhængige af hinanden for at vi som mennesker kan se flader og rum. Jeg er interesseret i skiftet mellem lysintensiteter og farvenuancer og lysets immaterielle farvepalette i samspil med de materielle farver.*
- [www.christinaaugustesen.com](http://www.christinaaugustesen.com)

## 14 Stig Kaj Aunfelt 1967

### *I'Am A Refugee And A Prince Of Bel Air*

2015. Tegning. Papir. 38,5 x 56 cm. 2.500 kr.

### *Facial Expression*

2015. Tegning. Papir. 56 x 38,5 cm. 2.500 kr.

## 15 Jo Bentsdal 1968

### *Common Sensibility 1*

2015. Fotografi. Archival ink on silk/cotton paper. 80 x 120 cm. 25.000 kr.

### *Common Sensibility 3*

2015. Fotografi. Archival ink on silk/cotton paper. 80 x 120 cm. 20.000 kr.

### *Common Sensibility 4*

2015. Fotografi. Archival ink on silk/cotton paper. 80 x 120 cm. 20.000 kr.

### *Common Sensibility 6*

2015. Fotografi. Archival ink on cotton paper. 80 x 120 cm. 20.000 kr.

- Annual smaller exhibitions in Oslo since 2012. The National Art Exhibition, Høstutstillingen, Statens Kunstutstilling 2015, Oslo. Innkjøpt av Johan Strays stiftelse og private samlere.
- *Common Sensibility er en serie portretter av jenter i alderen 13-15 år, uten styling, men i et formelt format med referanser til renessanseportrettet. Formatet henspiller til tradisjon, autoritet og konformitet, her satt opp mot individualitet. En påminnelse om hvem vi rapporterer til over tid.*

- [www.jobentdal.com](http://www.jobentdal.com)

## 16 Per Bix 1970

### *Four o'clock of loneliness*

2015. Fotografi. Baryt-print i egetræsramme. 40 x 50 cm. 6.800 kr.

### *Four o'clock of loneliness*

2013. Fotografi. Baryt-print i egetræsramme. 40 x 50 cm. 6.800 kr.

### *Four o'clock of loneliness*

2013. Fotografi. Baryt-print i egetræsramme. 40 x 50 cm. 6.800 kr.

### *Four o'clock of loneliness*

2013. Fotografi. Baryt-print i egetræsramme. 40 x 50 cm. 6.800 kr.

### *Four o'clock of loneliness*

2013. Fotografi. Baryt-print i egetræsramme. 40 x 50 cm. 6.800 kr.

### *Four o'clock of loneliness*

2013. Fotografi. Baryt-print i egetræsramme. 40 x 50 cm. 6.800 kr.

- Fotografuddannet.

- 2015: Bogudgivelse '101 Kunstnere 2015'. 5 billeder på KS. 2014: Gruppeudstilling. Gallerie Nørgaard, Herning. 3 billeder på KS. 2009: Team Teatret, Danske Musikere. Pavillonon, Danske Musikere.

- [photoartbybix.tumblr.com](http://photoartbybix.tumblr.com)

## 17 Anne Solitander Bohlbro 1988

### *Atlas : Et Landskab i Bevægelse*

2015. Billedkunst/arkitektur. 16 x fotograferetryk. 172 x 128 cm. Privat eje.

### *Atlas : Et Landskab i Bevægelse II*

2015. Billedkunst/arkitektur. 15 fotos. 62 x 100 cm. 5.000 kr.

- Arkitekt MAA, Kunstakademiets Arkitektkskole, Kandidatprogram Kunst & Arkitektur.
- *Forholdet mellem det menneskeskabte og naturlige optager oftest mine undersøgelser i mit arbejde. I dette tilfælde, med grusgraven, iscenesættes det foranderlige og tomme landskab bl.a. vha. foranderligheden i de grafiske tryk og vidner om det blik på naturen, der har skabt det samfund, vi lever i.*

**18 Rafael Guerrero Céspedes** 1980

*Frivilligt forladt (III)*

2015. Maleri.olie på lærred. 190 x 180 cm. 22.500 kr.

- 2007-2011: Bachelor in Fine Arts (BFA), University of Barcelona, Spain. 1998-2000: Industrial Design, Pontifical Catholic University of Peru.
- 2015: En anden Klang, UnderBroen10. 2013: Galleri Brantebjerg. 2012: Projeccions '47, Barcelona. 2011: Moves to Denmark. Aventuras de Lineas Gallery Eva Ruiz, Madrid. Sense Títol'11, Universitat de Barcelona. 2005: Moves to Barcelona. 2000: Moves to Bilbao. Født i Peru.
- *Mine spørgsmål omhandler hvordan vi som mennesker opbygger strukturer ud fra konkrete erindringer om steder vi har været tvunget til at flytte os fra. Disse strukturer, af erindringer, kan resultere i konflikt når de konfronteres med nye landskaber. Konsekvensen af dette er tomme og forladte steder.*

• [www.rafaelguerrero.net](http://www.rafaelguerrero.net)

**19 Oana Constantineanu** 1962

*på den anden side*

2015. Video. 6 min. 3.000 kr.

- Charlottenborg Forårsudstilling 2015: "The Safe Place", video. Rigshospitalet: "Rejsebilleder", video.

• [www.oanacon.dk](http://www.oanacon.dk)

**20 Claus Dahl** 1958

*september 2015*

2015. Fotografi. Print. Værket består af 12 fotografier 70 x 50 cm, i alt 298 x 162 cm. 28.000 kr.

**21 Stine Deja** 1986

*Cyphoria*

2015. Video. 7 min. 3D rendering. Privat eje.

- MA Royal College of Art, London.
- 2015: Recommended For You, Ali Baba, London. Green, 71A Gallery, London. Physical Connections, Artbar, London. Offprint, Tate, London. Hyperstore 2.0, Holdrons Archade Peckham, London. D-RAW, Hockney Gallery, London. Hyperstore, What's Next? Camden, London.
- *Stine Deja is an interdisciplinary artist with an MA from the RCA in London. Through technology Stine explores the construction of oneself in a technoutopian age. She works with video, installation, sound and photography using elements of 3D rendered video to explore the complexity of identity.*

• [www.stinedeja.com](http://www.stinedeja.com)

**22 Anne-Christine Dittmann** 1990

*Spleen Decor, Again*

2013. Tegning. Blyant, blæk. 56 x 54 cm. 5.000 kr.

**23 Kristine Djurhuus** 1972

*Paperfold #105*

2015. Papirarbejde. Blæk og grafit på papir. 55 x 75 cm. 4.000 kr.

*Paperfold #107*

2015. Papirarbejde. Blæk og grafit på papir. 55 x 75 cm. 4.000 kr.

- 1994-96: Billedskolen på Jagtvej. 2001-02: Elev ved Curt Källman, Öland, Sverige. 2004-05: Elev ved Inger Lam, Serigrafi. 2006-08: Privatelev ved Henrik B. Andersen. 2007-08: Elev ved Somiko Knudsen, Kalligraf.
- 2016: En Samtale med Hammershøi, gruppeudstilling, Kunstpakhuset i Ikast. 2015: Interactions, Galleri T. Charlottenborg Forårsudstilling. 2014: Jonas Julekort, Galleri September. 2013: Mindscape, soloudstilling, Cobarummet v. Sophienholm. 2013: Charlottenborg Forårsudstilling.
- *Linjerne i værkerne er foldet i papiret og ridset frem med et skarpt redskab, hvilket gør at de varierer mellem matte og blanke refleksioner. Grundet denne arbejds metode, ændrer værkerne sig i forhold til lysindfald og betragtningvinkel. Det at arbejde med lyset er kernen i mit kunstneriske udtryk.*

• [www.kristinedjurhuus.dk](http://www.kristinedjurhuus.dk)

**24 Froens Dryer** 1961

*En plads i kommunen 2*

2015. Foto. Foto i sort ramme. 50 x 70 cm. 2.500 kr.

*En plads i kommunen 3*

2015. Foto. Foto i sort ramme. 50 x 70 cm. 2.500 kr.

*En plads i kommunen 5*

2015. Foto. Foto i sort ramme. 50 x 70 cm. 2.500 kr.

- 2013: KE. Kunst På Arbejdspladsen. 2014: KE.

• [www.froens.dk](http://www.froens.dk)

**25 Astrid Espenhain** 1965

*RBCSLFFEDSG4*

2015. Video. 3 min. 6.000 kr.

*RPCALRFEDSSC*

2015. Video. 3 min. 6.000 kr.

*YDLFLICFSPW*

2015. Video. 2 min. 6.000 kr.

**26 Simon Fensholm** 1985

*lidt uden for kødbyen*

2015. Maleri. Akryl på lærred. 120 x 150 cm. 13.000 kr.

*nabokrig på Nokken*

2015. Maleri. Akryl på lærred. 170 x 100 cm. 12.000 kr.

- Kunstakademiets Designskole.

• [simonfensholm.dk](http://simonfensholm.dk)

**27 Philip Glazer** 1983

*CARY GRANT (with glowing chin)*

2014. Foto. Fotomontage. 32 x 29 cm. 3.000 kr.

*STOIC CHOP*

*(Lambchop with Kareem Abdul Jabbar)*

2015. Relief. Lammekotelet støbt i gips, pigment transfer, tryksvæerte. 21 x 10 x 4 cm. 5.000 kr.

*COWBOY (Green MOUTH)*

2014. Maleri.olie på lærred. 100 x 80 cm. 6.000 kr.

*GOLDEN BLUNT/IRON LUNG*

2014. Relief. Beton, skosvæerte, blodguld på gaffatape. 25 x 12 x 4 cm. 3.500 kr.

**28 Meeto Grevsen** 1981

*kaninører*

2014. Fotografi. Print på glas. 88,5 x 44,5 cm. 10.000 kr.

**29 Tore Hallas** 1984

*Noget iboende*

2015. Video. 10 min. Video, koreografi. Privat eje.

- Studerende ved Det Kongelige Danske Kunstakademi.

**30 Mads Rafte Hein** 1977

*Hotellet*

2015. Maleri.olie på lærred. 50 x 70 cm. 7.500 kr.

- Grafiker.

- 1995: Galleri 12 DR Århus. 1996: Censureret udstilling, Kunsthuset Palæfløjen, Roskilde. 1997: Akvarel-bianale i Kunsthuset Palæfløjen. 2001, 2002 og 2003: Charlottenborg Forårsudstilling, video og grafik. 2005 Censureret udstilling, Kunsthuset Palæfløjen. 2007-2008: Gruppeudstillinger med "Anders & Mads".

- *Jeg fastfryser uforudsigelige historier og små glimt af rastløse fortolkninger, i en verden af stærke, farverige motiver fra fortiden og nutiden. Jeg maler hovedsageligt med oliemaling, tusch og akvarel.*

• [raftehein.dk/](http://raftehein.dk/)

- 31 Nina Holmgren** 1984  
*Fresh African Pants*  
 2015. Fotografi. 83 x 59 cm. 5.000 kr.  
 • *Jeg arbejder med at smelte det dokumentaristiske og det kunstneriske sammen, og for mig gemmer der sig mange små fortællinger i fotografiet når du dokumenterer. Det kan være en startscene, en slutscene eller point of no return. Det kommer alt sammen an på beskuerens point of view.*
- 32 Jonathan Houser** 1986  
*Model #2*  
 2014. Skulptur. Malet træ. 100 x 50 x 50 cm. 10.000 kr.  
 • Arkitekt.  
 • 2013: "Summer Exhibition", The Royal Academy of Art, London. 2015: "One to One", Kunstakademiet's Arkitektskole (Meldahls smedje). EVA – utställning om konst och arkitektur i stadsmiljö.
- 33 Anette Jensen** 1973  
*Watching yourself and watching yourself watching*  
 2015. Objekt. Pap, bladsølv. 30 x 30 x 2 cm. 3.200 kr.  
*I cannot see your faces*  
 2015. Objekt. Diasglas, tekstil (vintage), montre. 40 x 15 x 22 cm. Privat eje.  
*As far as I remember*  
 2015. Collage. Papirfotos (vintage), pap, papir. 175 x 60 cm. 19.000 kr., 1.900 kr. pr. stk.  
 • 2008-2015: Skrivekursus, Det Vertikale Værksted. Broderiskolen. Kunstsolen Spektrum. Ærø Kunsthøjskole. Holbæk Kunsthøjskole. Thorvaldsens Museums tegnekursus. 2004: Ph.d. i historie. 1999: Cand.mag. i historie.  
 • [www.jensenanette.dk](http://www.jensenanette.dk)
- 34 Grethe Lomholt Jensen** 1950  
*"Erindrings fragmenter"*  
 2015. Stofcollage. Hessian indfarvet med urter, krydderier etc. 298 x 455 cm. 18.000 kr.
- 35 Trine Koch Jensen** 1979  
*Rum III*  
 2015. Maleri. Akryl på lærred. 120 x 160 cm. 18.000 kr.
- 36 Tetsuko Matsuzuka Jensen** 1972  
*REMI*  
 2015. Skulptur. Papier Mache. 11 x 14 x 8 cm. 2.500 kr.  
*GUTAMISAN*  
 2015. Skulptur. Papier Mache. 20 x 35 x 20 cm. 7.500 kr.  
*KUREMIN*  
 2015. Skulptur. Papier Mache. 27 x 51 x 22 cm. 9.000 kr.  
*TAGU*  
 2015. Skulptur. Papier Mache. 15 x 28 x 36 cm. 7.500 kr.  
 • 1996: Graduate from Osaka University of Arts, Japan (4 years). 1998: Graduate from postgraduate course, Japan (2 years).  
 • Solo: 2008: Gallery Spot. 2010: Nørhald Kunstforening. 2015: Gallery Shimada, Japan. Group: 2005: Seoul International Print Photo&Edition work Art Fair, Korea. 2013: Kunst ved Gudenåen – land art. 2013: KS. 2014: 101 hjem.  
 • *Når jeg laver kunst, kommer ideerne naturligt til mig. De former, der fremkommer i mine værker, opstår gennem et åbent sind. I processen føler jeg en forbindelse til det universelle, og at alt har en sjæl.*  
 • [www.tetsuko.dk](http://www.tetsuko.dk)
- 37 Kirsten Johannessen** 1953  
*Variation over en form 1*  
 2015. Maleri. Akryl på 44 papstykker. 95 x 165 x 90 cm. 8.500 kr.  
 • 2004-2006: Silkeborg Seminarium, billedkunst. 2011-2015: Århus Kunstakademi.  
 • KS13. KS14.  
 • Konkret kunst.Forenkling / ind til kernen / ingen pynt.
- 38 Lisbeth Johansen** 1973  
*no title*  
 2013. Fotografi. Foto på debond. 60 x 45 cm. 4.300 kr.  
*no title*  
 2013. Fotografi. Foto på debond. 60 x 60 cm. 4.500 kr.  
*no title*  
 2013. Fotografi. Foto på debond. 60 x 45 cm. 4.300 kr.
- 39 Malene Birger Johansen** 1962  
*Kate2015*  
 2015. Collage. Papir og pap. 21 x 29,7 cm. 7.000 kr.  
*Kate2015*  
 2015. Collage. Papir og pap. 21 x 29,7 cm. 7.000 kr.  
*Kate2015*  
 2015. Collage. Papir og pap. 21 x 29,7 cm. 7.000 kr.  
 • *For decades ART has been an integral and important part of Malene Birger's life and work. She is a dedicated and passionate artist and art collector. Creativity is her driving force. Painting, graphic design and visual arts play a vital role in her work.*  
 • [birger1962.com](http://birger1962.com)
- 40 Mikkel Johnsen** 1982  
*Anonymt objekt 2*  
 2015. Fotografi. Fotopapir. 130 x 110 cm. 9.500 kr.
- 41 Janne Kappel** 1957  
*"På adressen"*  
 2015. Skulptur. Lænestol, jesmonite, gips, skum, læder. Sponsor: Fritz Hansen Møbler og Sørensen Læder A/S. 98 x 100 x 120 cm. Privat eje.
- 42 Martin Keiding** 1957  
*P1*  
 2014. Fotografi. Fotopapir i glas og ramme. 50 x 40 cm. Privat eje.  
*P3*  
 2015. Fotografi. Fotopapir i glas og ramme. 50 x 40 cm. Privat eje.
- 43 Søren Krag** 1987  
*Anon Anon*  
 2015. Digitalt maleri. Print på tapet. 350 x 150 cm.  
*Oluf Jørgensen*  
 2014. Video. 17 min.
- 44 Anne Langgaard** 1973  
*No Title*  
 2013. Skulptur. Bronze, maling. 11 x 10,5 x 1,6 cm. Privat eje.  
*Thousand and one matches on paper*  
 2015. Tegning. Papir, tændstikker. 75 x 103 cm. Privat eje.  
*Blame it on the stars*  
 2013. Plakat. Print. 70 x 100 cm. 4.000 kr.



- 2011-2013: Chelsea College of Art and Design, London.
- *I explore different medias, and see my work as a playful investigation of trying to navigate the world around me. It is based on a curiosity of reality and perception and how we experience the world and each other.*
- [www.annelanggaard.com](http://www.annelanggaard.com)

#### 45 Christian Laurberg 1983

##### *Hjem, kære hjem*

2014. Maleri. Olie på lærred. 180 x 130 cm. 15.000 kr.

- Bjørn Ignatius Øckenholts Billedkunstskole.
- [christianlaurberg.dk/](http://christianlaurberg.dk/)

#### 46 Sanne Lautrup 1975

##### *Uden titel*

2015. Tegning. Blyant på papir. 169 x 218 cm. 3.500 kr.

##### *Uden titel*

2015. Maleri. Akryl maling på tapet. 107 x 123 cm. 4.500 kr.

##### *Uden titel*

2015. Skulptur. MDF. 31 x 80 x 33 cm. 4.500 kr.

#### 47 Ingeborg Annie Lindahl 1981

##### *Skewed nature*

2015. Tegning – installation. Stedsspecifikt værk. Skolekridt (ubehandlet) på sortmalet væg. 5 x 3,5 m. Privat eje.

- 2010-2012 Master of Fine Arts, Bergen National Academy of the Arts 2009-2010 Producer, Harstad University College 2007-2010 Bachelor of Fine Arts, Tromsø Academy of Contemporary Art, UiT 2006-2007 Tourism, Harstad University College 2002-2004 Art, Strykejernet Kunstskole As, Oslo.
- Solo: 2015: Focal depth – Above the fold, Trafo Kunsthall, Asker. 2014: Neo Cretaceous – Drawn From Nature, Skien Kunstforening. 2013: Encounter in Space, Galleri NordNorge, Harstad. Soft as Chalk, Vossa Jazz, Banksmidja [Voss](#). **Group:** 2015: Extensive – The other side, Salihara Gallery, Indonesia.
- *My work focuses on exploring themes within relations, consumption and power structures at different levels in the society. With interest in our paradoxical relationship with nature, the role of technology in the environment, and the value of nature. I see my work as an artistic investigation.*
- [www.ingeborgannie.com](http://www.ingeborgannie.com)

#### 48 Line og Dyveke

##### *Landskab*

2015. Video. 6 min. Animation, tekst. Privat eje.

- Dyveke Bredsdorff: Det Fynske Kunstakademi. Line Finderup Jensen: Akademie der Bildenden Künste Wien.

#### 49 Kirstine Lund 1975

##### *Portrait of a Lady*

2014. Foto. Semigloss fotopapir. 66,5 x 100 cm. 10.000 kr.

- BA, Fine Art Mixed Media, University of Westminster, London. MFA, Göteborgs Universitet, Akademin Valand, Sverige.
- 2014 (S)elsewere, gruppeudstilling i Sel, Norge. 2014: Fast Forward, masterprogram-udstilling på Göteborgs Konsthall. 2014: Pending Concurrence, soloudstilling på Rotor1, Göteborg. 2013: Art of Change, kommission fra Akademiska Hus, Göteborg. 2013: Fetal Heart Custody, gruppeudstilling på Friday Exit, Wien.
- *Jeg er optaget af feminisme og tanken om adfærdsmønstre som arv. Selvom normer i samfundet har udviklet sig, kan dele af vores adfærd føles præ-dikteret af kræfter fra fortiden. Jeg rekonstruerer fortidens værdisymboler til at skabe en passage, hvorpå man kan nå ind og stikke til nutiden.*

#### 50 Tine Bay Lührssen 1973

##### *Sea#Symmetry*

2015. Objekt. Montre i akrylglas, spejl, blyants-tegning på papir. 15 x 14 x 29 cm. 32.000 kr.

##### *You'll be back, won't you?*

2015. Objekt. Montre i akrylglas, parafinvoks, lim. 15 x 14 x 29 cm. 32.000 kr.

- 1994: Kunsthøjskolen Holbæk. 1995: Tegneskolen/Ny Carlsberg Glyptotek/København. Internationale Sommerakademie für Bildende Künste/Salzburg. 1996-2003: Kunstakademiet/Hochschule für Bildende Künste/Hamburgsiden. 2009: Medlem af Kunstnersamfundets billedhuggersektion, Akademiraadet, København.
- 2012: small but beautiful, Galerie Koeln-Art, Köln. Gentle elements and strict deconstructions, Ringsted Galleriet. 2014: Restatement, Galerie Schütte, Essen. Ud af skabet, Svends Bibliotek. Nivaagaards Malerisamling, København. Påskeudstillingen i Tistrup. 2015: Listen to Your Eyes, XBunker, Sønderborg.
- [www.tinebayluhrssen.com](http://www.tinebayluhrssen.com)

#### 51 Therese Mathiesen 1974

##### *KRAFT UND VERSTAND (to lift)*

2015. Skulptur/installasjon. Stål og tre. 200 x 300 x 200 cm. 35.000 kr.

#### 52 Julia Mejnertsen 1983

##### *Search for me in plain sight (Kirei)*

2015. Fotografi. Printet på baryta-papir, indrammet i sort træramme. 40 x 60 cm. 7.000 kr.

- Fatamorgana, Danmarks fotografiske billedkunstskole.

#### 53 Lars Mostad 1984

##### *Joe*

2015. Maleri. Olie på lærred. 150 x 185 cm. 15.000 kr.

- Forårsudstillingen 2015 – Charlottenborg.

#### 54 Cecilie Enevold Nielsen 1975

##### *Mirror House 5*

2013. Unika tryk. Trykpapir og sværte. 46 x 65 cm. 2.500 kr.

- Folkeskolelærer.
- Er hos galleri Format Artspace. Medlem af Danske Grafikere. Fremtidige udstillinger: Format Artspace, soloudstilling. Kunstcenteret Silkeborg Bad, fællesudstilling.
- *Jeg har udviklet min egen trykmetode, som jeg kalder 'tape-tryk' hvor forskellig slags tape påsættes en plade, der køres gennem en trykpresse. Jeg arbejder også med at trykke forskellige enheder igen og igen på samme papir. På den måde opløses motivet og får mere karakter af et mønster.*
- [www.cecilieenevoldnielsen.com](http://www.cecilieenevoldnielsen.com)

#### 55 Louis Nitze 1990

##### *Seende*

2015. Billede. Pap. 69 x 23 cm. 3.000 kr.

##### *Skind*

2015. Billede. Pap, lak, tape. 91 x 98 cm. 4.500 kr.

##### *Aura*

2015. Billede. Pap, spray, asfalt, neglelak. 96 x 98 cm. 4.500 kr.

- Akademin Valand, fri kunst, 2014-2017.

- 2015: Thirsty, soloudstilling, Galleri Rotor2, Göteborg. Valand c/o, gruppeudstilling, Stadsmuseet Göteborg. Object and Space, gruppeudstilling, Gallery Raja, Tallinn.
- *Billederne er nogle forsøg på at grave i pap og vise en form for dualitet mellem bevidste og ubevidste handlinger.*
- <http://akademinvaland.gu.se/student/fri-kunst/kandidat-ar-2/louis-nitze>

- 56 Sarah Oakman** 1985  
*Tectonics*  
2015. Skulpturelt værk. Keramik (stentøj).  
62 x 27 x 12,5 cm. 6.000 kr.  
• [www.sarahoakman.dk](http://www.sarahoakman.dk)
- 57 Pia Obel** 1964  
*Eve teasing (acid), anonym*  
2014. Maleri. Akryl på lærred. 100 x 100 cm. 9.000 kr.  
*Eve teasing (acid), Najaf Sultana, 16*  
2013. Maleri. Akryl på lærred. 100 x 100 cm. 9.000 kr.  
• *Min kunst er om mennesker og om at være sårbar. Jeg er fascineret af livets uforudsigelighed og af øjeblikket; – det øjeblik der er viser sig at være en 'life changer'.*  
• [www.PiaObel.com](http://www.PiaObel.com)
- 58 Linea Ojala** 1996  
*Sorte Ben*  
2015. Performance. 120 min.  
• Talentskolen, kunst/design, Næstved, 2014-2017.  
• Årsudstilling, Talentskolen, Rønnebæksholm, 2015.  
• [www.idoart.dk/tag/lineaojala/](http://www.idoart.dk/tag/lineaojala/)
- 59 Urania Osmann** 1991  
*Forbudte billeder*  
2015. Fotografi. 10 x 15 cm. Privat eje.
- 60 Anne-Sofie Overgaard** 1990  
*Propaganda (nr. 1)*  
2014. Digitalvævet billede. Uldgarn. 160 x 195 cm. 10.000 kr.  
*Propaganda (nr. 2)*  
2014. Installation. Uldgarn, flagstangssnor, lod. 100 x 250 x 30 cm. 10.000 kr.  
• 2011-2016: Det Jyske Kunstakademi.  
2014-2015: Kunst- og designhøgskolen i Bergen.  
• 2012: 'Tre kvinder', Kulturministeriet. 'Klokke-streng', KP. 2013: 'En håndfuld mørke', SPRING13. 2014: 'Landskab rød/grøn', Det Jyske Kunstakademi. 2015: 'Den oplyste vævning', RendezvousCurators. 'Cordoloom', Kunst- og designhøgskolen i Bergen. 'Den oplyste vævning', Galleri Bokboden.
- 61 Jane Pedersen** 1981  
*Relic*  
2015. Tekstilkollage. Diverse tekstiler, voksdug, satinbånd, kæder, plastic, reb. 100 x 240 cm. 13.000 kr.
- 62 Pernille Pontoppidan Pedersen** 1987  
*Single Dialogue*  
2015. Skulptur. Stentøj, glasur, laminat, metal. 69 x 74 x 69 cm. 18.000 kr.
- 63 Evalajka Pervin** 1973  
*my childhood kate kismus*  
2013. Video. 1:31 min. One take video shot. 16.000 kr. 1/3 + AP.  
*DaDa*  
2014. Video. 1 min. One take video shot. Privat eje.  
*Inqalab zindabad (leve revolten)*  
2014. Video. 5 min. Privat eje.  
*Ask not me, ask the Rupees (rupees is the currency in Pakistan and the music is iconic indian from the time of India and Pakistan not divided)*  
2013. Video. 2 min. Privat eje.  
• Autodidakt.  
• 2016: 'Breathe in and Breathe out', site specific art project with video installation at 'Das Klohauchen' Art Space by Anja Uhlig, Munich, Germany. 2014: PEAK END – M I A –, screening of 'My Childhood Katekismus', september, Comfort Station, Chicago and Armory Center for the Arts, Pasadena, Californien.  
• *From childhood memories and the background of her pakistani parents diaspora, this mosaics unfold silent video experiment with an approach of senses, mind and subject. Creating platform from a philosophical and sociological direction also called self-reflexivity. Insisting to use herself as an object.*  
• [www.evalajka.dk](http://www.evalajka.dk)
- 64 Lærke Posselt** 1984  
*Køn*  
2015. Fotografi. Inkjet på papir. 50 x 75 cm. 20.000 kr.  
• Fatamorgana, Danmarks fotografiske billedkunstskole, 2004. Danmarks Medie- og Journalisthøjskole, 2013.  
• Repræsenteret af Agence VU'. 2015/16: Menschenkinder, Arp Museum. 2015: Lige Nu, Christiansborg. Finalist, Oskar Barnack Award. 2014: Phototek. Kronprinsparrets Stjernepris. 2012: Personal Projects, Øksnehallen. World Press Photo, Portrait Singles, 1. pris. 2006: Le Méjan, Arles.  
• [www.laerkeposselt.com](http://www.laerkeposselt.com)
- 65 Sofie Rasmussen** 1993  
*Rock Bottom*  
2014. Sculpture. Acrylic on canvas, ladder, cement. 150 x 200 x 55 cm. 18.000 kr.  
• 2014: Holbæk Kunsthøjskole, diploma. 2013-2014: Fashion Institute of Technology, New York, NY. 2013: Holbæk Kunsthøjskole, diploma. 2011: Marshwood High School, South Berwick, Maine.  
• 2012: Solo exhibition, Greenpoint Gallery, Brooklyn, New York.  
• [sofierasmussen.format.com](http://sofierasmussen.format.com)
- 66 Sarah Michelle Riisager** 1990  
*Falling in love with the dark side of the universe*  
2015. Fotografi. Inkjet print. 211 x 164 cm. 3.000 kr.  
• 2013-2016: The Glasgow School of Art, (BA) Hons in Fine Art Photography. 2011-2013: Fatamorgana, The Danish School of Art Photography.  
• 2014: 'Magnum Photos Workshop', Bryghuset, Copenhagen Photo Festival. 'Book Show', CCA, Glasgow. 'Entropy', Grace and Clark Fyfe Gallery, Glasgow. 2015: 'Not From Concentrate', The Fleming House, Glasgow. 'Fokus Video Art Festival', Nikolaj Kunsthal. 'Video Screening', CCA, Glasgow.  
• *Jeg arbejder med følelser, du finder, når du ser på verden. Jeg river kunstige og reelle fragmenter fra hinanden og sætter dem sammen igen, i et forsøg på at få systemet i verden tilbage til virkeligheden. For at gøre det organisk, så vi kan se på skønheden i det uafklarede.*  
• [sarahriisager.com](http://sarahriisager.com)
- 67 Lene Sørensen Rose** 1968  
*Memory Loss no. 2*  
2015. Maleri/collage. Genbrugsmaterialer, bund fra æske, isoleringsrør, tøj, akryl. 66 x 55 x 3 cm. 4.000 kr.  
*Memory Loss no. 3*  
2013. Maleri/collage. Genbrugsmaterialer, bund fra æske, isoleringsrør, akryl. 63 x 62 x 3 cm. 4.000 kr.

## **68** Frej Rosenstjerne 1982

### *Prolonging state of mind 5#*

2014. Fotografi. Analogt, behandlet digitalt. 180 x 50 cm. 13.500 kr.

- Den fotografiske billedkunstskole Fatamorgana, 2010.
- 2015: "Ø", Kunsthuset SAK. 2014: Kunsternes Efterårsudstilling. 2014: 100 Editions, Galleri Nabolos. Frames International Photography Projections, Glasgow. 2012: "A world, a part", censureret udstilling, Copenhagen Photo Festival. M.fl.
- *Frej Rosenstjerne er en dansk fotografisk baseret billedkunstner, som lever og arbejder i København. I 2010 blev han uddannet fra Fatamorgana, Danmarks fotografiske billedkunstskole. Frej Rosenstjernes arbejde er placeret i spændingsfeltet mellem konceptuel intention og pers.*
- [www.rosenstjerne.com](http://www.rosenstjerne.com)

## **69** Karin von Schantz 1969

### *Lesson 1*

– *Nothing is ever just Black or just White (it really isn't, I'm not kidding, stay nuanced) (20 lessons learned while observing and sketching paths in the woods)*

2015. Installation. Indfarvet tekstil, tekstilcollage, tempera, træramme med glas. 130 x 50 cm.

### *Lesson 2*

– *A Gentle Commercial from the Spirit (spirit might wave a flag at you, gently blow in your direction or even hit you a little bit with a stick trying to catch your attention – better keep your receptive organs in good shape)*

*(20 lessons learned while observing and sketching paths in the woods)*

2015. Installation. Indfarvet tekstil, tekstilcollage, tempera, pusterør. 170 x 150 cm.

## **70** Kirsten Schauser 1964

### *Uden titel (Hiroshima mon amour, Alain Resnais, 1959)*

2015. Maleri. Olie på lærred. 165 x 190 cm. 24.000 kr.

- 2012: Privatist hos Henrik B. Andersen. 2009-12: Kunstscolen Spektrum. 2008-09: Billedskolen, København.
- Soloudstillinger i udvalg: 2014: 'She is someone you remember', Galerie Pi, København. 2012: 'Øjeblikket', Kunstpakhuset, Ikast. 2011: 'Wir Menschen', Galleri North, København. Gruppeudstillinger i udvalg: 2015: NordArt, Búdelsdorf, Tyskland. Imago Mundi's 'Denmark collection', Venedig, Italien. Medlem af BKF.

- *Jeg kredser om mennesket og tager i de nye serier udgangspunkt i stills fra film. Motiv, konturer og overflader opløser sig, for i stedet at fremstå som antydning. Der sættes en dialog i gang mellem på den ene side spændingsfeltet mellem maleri og virkelighed og på den anden side det filmiske rum.*
- [kirstenschauser.dk](http://kirstenschauser.dk)

## **71** Fuldstændig Tom Snak 1944

### *seglformet solnedgang m. trekantet skygge*

2014. Skulptur. Jern, lærred, oliemaling. 58 x 98 x 38 cm. 7.000 kr.

## **72** Yngvild Sæter 1986 og Minni Katina Mertens

### *Suburban Man Dance*

2015. Video. 63 min. 15.000 kr.

- 2011-2014: BFA in Fine Arts, Akademin Valand, Gothenburg, Sweden. 2009-2011: Oslo Photo Art School, Oslo, Norway. 2006-2010: A wide range of subjects focusing on mass violence and genocide from a Social Antropological point of view, The University in Oslo, Norway.
- DARK MATTER, Gallery Finstua, Surnadal, Norway, 2015 (solo). The Last Brucennial by The Bruce High Quality Foundation and Vito Schnabel, New York City, 2014 (group). Blood and Glory, collaboration with Demenz, Göteborg International Film Festival.
- *Yngvild Saeter's work focuses on the role and power of symbols and icons as well as materials inhabiting these qualities, often relating to sub cultures. She is especially drawn to stereotypical masculine sub cultures, like car and graffiti cultures.*
- [www.yngvildsaeter.com](http://www.yngvildsaeter.com)

## **73** Flemming Sørensen 1947

### *Svært at stå på mål for alverdens ting*

2015. Maleri. Akrylmaling på lærred. 70 x 140 cm. 13.000 kr.

## **74** Eva Toft 1974

### *Overgange 4*

2015. Collage. Lærketræ, flyverkrydsfiner, oliemaling. 28 x 20 x 4 cm. 3.000 kr.

- 2011-12: Bjørn Ignatius Billedkunstskole. 2008-10: Kunstscolen Spektrum. 2001: Ærø Kunsthøjskole. Kunsthistorie KUA, København. 1999: Holbæk Kunsthøjskole.
- Solo: 2014: Kirsten Kjær museet, Frøstrup. 2012: Galleri 1900, København. 2011: Galerie Contour, Aalbæk. Galleri Jytte Arntzen, København. 2010: "Heap Up", Galleri Jytte Arntzen, København. Gruppe: 2015: BLAA Galleri, København. 2013: Galleri Vess, København. 2009: KE. Charlottenborg Forårsudstilling.

## **75** Lise Uhrskov 1974

### *Paper Clips 4*

2014. Grafik/illustration. Papir og blyant. 95 x 64 cm. 3.800 kr.

### *Paper Clips 5*

2014. Grafik/illustration. Papir og blyant. 80 x 64 cm. 3.800 kr.

- Kunstakademiets Designskole. Kunstscolen Spektrum.
- Medlem af BKF. 2010: KS. 2011: KP. KS. 2013: KS. Kant Galleri, pop up exhibition. 2014: Hannover Project, gruppeudstilling. Charlottenborg Forårsudstilling. 2015: Imago Mundi: Fondazione Giorgio Cini.
- *Lise Uhrskov uses items she finds at home or in the street like paper clips, rubber bands, or other everyday things to create her work. The selected items stacked, piled and arranged to a new abstract geometri universe where gravity is repealed.*
- [liseuhrskov.com](http://liseuhrskov.com)

## **76** Filip Vest 1995

### *Scale in a Scale of 1:1*

2015. Installation. Krydsfinér, maling. 50 x 2400 x 1,2 cm. 15.000 kr.

## **77** Christophe Viés 1996

### *Sameksistens*

2015. Maleri. Spraymaling, Akrylbaseret tusch. 55 x 34 cm. 4.900 kr.

### *Tolerance*

2015. Maleri. Spraymaling, Akrylbaseret tusch. 55 x 34 cm. 4.900 kr.

### *Respekt*

2015. Maleri. Spraymaling, Akrylbaseret tusch. 55 x 34 cm. 4.900 kr.

### *Altruisme*

2015. Maleri. Spraymaling, Akrylbaseret tusch. 55 x 34 cm. 4.900 kr.

### *Love*

2015. Maleri. Spraymaling, Akrylbaseret tusch. 55 x 34 cm. 4.900 kr.

### *Empati*

2015. Maleri. Spraymaling, Akrylbaseret tusch. 55 x 34 cm. 4.900 kr.

- KS13.

Omslag:

Line og Dyveke: *Landskab*

Video

KUNSTNERNES  
EFTERÅRSUDSTILLING

KE15

Kunstnernes Efterårsudstilling 2015  
7. november 2015 – 3. januar 2016  
[ke-udstilling.dk](http://ke-udstilling.dk)



Den Frie Udstillingsbygning  
Oslo Plads 1 · 2100 København Ø  
[denfrie.dk](http://denfrie.dk)