



kunstnernes
efterrårsudstilling
i den frie udstilling
23 oktober - 7 november

KUNSTNERNES EFTERÅRSUDSTILLING 1976

Censurkomiteen:

Ole Arnach, Harald Böhling-Petersen, Ingvald Holmefjord, Lis Hooge-Hansen, Poul Isbak, Ann-Mari Kornerup, Ingeborg Weeke.

Arbejdsudvalget:

John Dyhrberg, Søren Elgaard, Thor Lindeneg, (John Rosenhøj).

Ophængning:

Harald Böhling-Petersen, Lis Hooge-Hansen, Ann-Mari Kornerup, Ingeborg Weeke.

Forside og plakat:

Aage Helbig Hansen
Forside, arbejdsfortegnelsen
Jesper Johansson

Bomærke:

Rud. Petersen

Forretningsfører:

Lrs. Svend Oppenheim, Rådhuspladsen 59,
1550 Kbh. V. Tlf. (01) 12 35 37.

Oplysninger:

Køb af udstillede arbejder sker ved henvendelse til inspektøren, der træffes på udstillingen og på telefon (01) 12 28 03
Udstillingen er åben daglig kl. 10-17.

Underholdning på ferniseringsdagen

Underholdning på ferniseringsdagen
Mekanisk Musik Museum

Foto og tryk:

HP-Repro I/S. Vennemindevej 1,
2100 København Ø
Tlf (01) 29 63 38

SLID OG SLÆB/ LIV OG DØD

Det ville være synd at sige, at det kniber med interessen omkring K.E.'s mere »udadvendte funktion som udstilling. Alene antallet af købte blanketter for de forskellige sektioner vidner om dette, — over 600 stk (var at »kun« ca. 80—85 fandt nåde for »de strenge dommeres øjne«.)

Der mangler sågu' heller ikke interesse for at lade sig opstille i censurkomite'en (findes der en særligt lyst til at bestemme over liv og død for andre/eller får man en fjer i hatten/eller findes der en naturlig stor interesse??)

Det kniber derimod enormt med lysten til at lade sig opstille i arbejdsudvalget (alene navnet må have skræmt de mindst energifyldte bort?).

Der skal ifølge vedtægterne vælges 3 stk. kunstnere til dette udvalg.

Af K.E.'s **meget** store medlemstal lod sig sige og skriver kun 2 opstille, — og det forbavser vel ikke, at disse 2 blev valgt med overvældende stemmetal.

At disse 2 rejste den ene (efter et stort arbejde, — bl.a. en fuldstændig »køreplan« for udstillingen) kort efter til Norge, og kun undertegnede var tilbage.

»Hvad gør du nu, lille du«.

Forretningsopføreren lod så en skrivelse tilgå de kunstnere, der havde det største stemmetal på censuropstillingslisten (på længde med Roskildevej), efter en komité var dannet, og skønt disse **ikke** var opført på listen til arbejdsudvalget, lod de sig overtale til at træde ind i dette udvalg.

(Tak, gutter).

Det kan forbavse, at interessen er så lille (eller mere korrekt — **totalt** mangler) for dette K.E.'s måske allervigtigste udvalg.

Dette udvalg sætter grænserne for/bestemmer udstillingerne af K.E.'s virksomhed overhovedet.

Man kan udvide/stække efter »lyst«.

Man kan lave så stort eller lille katalog man »vil«.

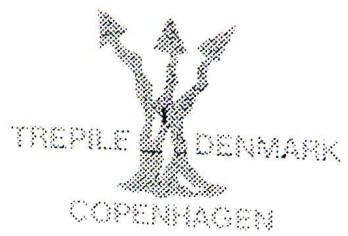
Man kan lave konkurrencer og præmiere efter »lyst/evner«. o.s.v. o.s.v.

Et godt/dårligt arbejdsudvalg er væsentlig betydende for udstillingens format (sammen med f.eks. kvaliteten af det indsendte materiale).

Hvornår får i medlemmer øjnene op for, at arbejdsudvalget simpelthen er bestemmende for udstillingens **liv og død**.

Hvis nogen af medlemmerne derfor har den mindste interesse/indstilling ud over det »at få det »blå stempel««, vil vi opfordre jer til at lade sig opstille til netop dette udvalg (også) med en forhåbentlig bedre udstilling og lettere arbejdsgang til følge.

På Arbejdsudvalgets vegne
JOHN DYHRBERG



LUNØE SERIGRAFI — STUDIESTRÆDE 14 — 1455 KØBENHAVN K — 01-11 74 65

Værksted for grafisk kunst . Ivan Edeling . Naboløs 4 . 1206 København K . Telf. 01-141755



DANSK KUNST IDAG

Hvad er dansk kunsts situation i 70erne? Skulle man tage den udstilling for pålydende, der for øjeblikket vises af Statens Museum for Kunst i annekset under titlen dansk kunst i 1970'erne, måtte man konkludere, at den er såre betænkelig! En mere overbevisende demonstration af en uforpligtende pænhed, af en provinsialisme i dobbelt betydning, af dels andenhånds afsmitninger fra Europas og USA's diverse strømninger, og af dels en såkaldt dansk malerisk traditions næsten naturstridige videreføring, må man lede længe efter. Rørende er det selvfølgelig at se, at Eckersbergskolen lever endnu, men lidet betryggende er det for den, der ønsker en levende kunst, en kunst der på godt og ondt afspejler, kommenterer og forholder sig til sin tid.

Men heldigvis vil enhver, der har søgt at følge med i de senere års vekslende udstillinger og andre kunstneriske manifestationer, vide at dansk kunst idag er andet og mere end malerier, der er overgroet med museumsstøv endnu inden malingen er tør! Hvad udstillingen i annekset viser noget om, er den indkøbspolitik Statens Museum for Kunst har ført overfor ny dansk kunst. En indkøbspolitik der har vist sig eklatant inkompetent, ikke bare ved at vel ingen overhovedet vil anerkende det billede museets samlinger tegner af 70ernes danske kunst som blot repræsentativt, men også fordi museet, når det nu

har valgt at købe værker af netop de kunstnere, næsten konsekvent køber de svagere og kedeligere arbejder.

Men denne inkompetance er ikke tilfældig eller blot et udslag af bestemte personers manglende evner. Den er et udslag af et kunstsyn, som kan siges at afspejle, eller være en nøje parallel til, de reaktionære strømninger i 70ernes danske samfund. I denne sammenhæng må også ansættelsen af Robert Jacobsen på Kunstakademiet ses. Hvad man for få år siden ville have forsvoret som umuligt sker nu. Ethvert sagligt og demokratisk hensyn tilsidesættes med henvisning til en borgerligt-romantisk opfattelse af kunstneren og kunsten, som i begyndelsen af det 19.årh. nok måtte anses for progressiv, men som idag er håbløst antikveret. Kunstneren som det store, ensomme men visionære geni, som alene ved sin kunsts eksempel viser vejen for kommende slægter (herunder de unge kunstnere), en kunst som er form, malerisk oplevelse, en intuitiv berigelse af tilværelsen, kun betinget af mødet med det rette åbne sind, som kun lever og ånder i frihed, hævet over hverdagens smålige hensyn, økonomien osv.! Denne, hvad der i lyset af samfundets øvrige problemer må forekomme lidt bagatelagtige, krisesituation, som ikke desto mindre er reel og vidtrækkende, netop fordi den er en afspejling af en dybere sam-

fundsmæssig konflikt, giver imidlertid muligheder for en ny erkendelse og en ny vurdering af kunstnerens rolle og kunstens muligheder; et opgør som vil kunne blive så meget mere dybtgående fordi de reaktionære strømninger i tiden bringer forældede tankebaner, klasse modsætninger og fordomme frem til overfladen. F.eks. at den romantisk-borgerlige kunstopfattelse, som ovenfor kort karakteriseres, lever i bedste velgående i det 20. årh., at denne kunstopfattelse i væsentligt omfang dikterer statens og de officielle institutioners handlemåder, og, hvad der ikke mindst er betydningsfuldt, mange sikkert både ældre og yngre kunstneres bevidste eller ubevidste forhold til deres egen virksomhed. Det er ikke stedet her, at gå ind i en analyse af det 20. årh.'s dominerende kunstretning i vesten, modernismens stilling som arvtager og viderefører af denne kunstopfattelse, derimod kan der med fordel rid ses nogle forhold op omkring begreberne den kunstneriske frihed og den kunstneriske individualisme.

Et generelt karakteristika for kunstnerens situation i det 20. årh. er hans eller hendes isolering i forhold til det omgivende samfund. I første halvdel af årh. kunne denne isolering tolkes som et resultat af uforstand og fjendtlighed fra kritikken, borgerskabets osv. side overfor kunstnerens kompromisløshed, og hele radikale og oprørske holdning, understreget yderligere af afstanden mellem den officielle og akademiske kunst og avant-garden. Men efter anden verdenskrig, hvor den klassicistisk-akademiske kunst og den akademiske naturalisme helt har udspillet sin rolle og mistet enhver magtposition, er denne tolkning ikke længere gyldig. I stedet har man så søgt at forklare den fortsatte isolering, som stadig er en realitet, selv om den har skiftet karakter i et vist omfang, som et udslag af en stadig voksende afstand mellem den egentlige kunst og kultur (finkulturen) og den såkaldte massekultur. En afstand som efter behag kan ses, som resultatet af den demokratiske forfladigelse eller kommercialismens fordummelse. Den enkle løsning synes derimod ikke at falde mange i øjnene, at kunstneren bliver isoleret, fordi han eller hun søger isolationen! Fordi kunstneren ved hævdel sen af en absolut frihed og uafhængighed (f.eks. af politiske interesser), ved anvendelsen af et personligt og derfor ofte svært tilgængeligt formsprog til løsning af problemer som primært er relevante i forhold til kunstnerens personlige situation som menneske og som kunstner, lukker sig om sig selv, om egne behov, som ikke uden videre kan antages at være almengyldige eller vedkommende for andre end en snæver gruppe med fælles vilkår og interesser. Men denne selvvalgte isolation vil oftest ikke være bevidst, eller i det mindste kun den ene side af sagen; i og med at enhver kunstnerisk produktion tager sigte mod en

dialog med et publikum, mod at nogen (kunstneren) meddeler nogen anden (beskueren) noget, som naturligtvis alt efter hvor væsentligt dette noget er, hvor alvorligt det ligger kunstneren på sinde, vil indebære et ønske om at få så mange i tale som muligt. Derved opstår et dilemma, som enten må føre til en slags kunstnerisk skizofreni, eller uproduktivitet, evt. i den radikale form allerede Marcel Duchamp valgte, hvor anbringelsen af et flasketørrestativ på en kunstudstilling og senere i museer, markerer at kunstværket er en lige-gyldig genstand, kun det at det er en kunstner (Duchamp), der gør noget med den (udstiller den), betinger at det er kunst. Hermed forklares også så mange kunstneres bestræbelser på at lave alt muligt andet end kunst (happenings, konceptkunst)! Men disse fænomener er netop fordi (og når) de primært er forsøg på at ophæve dette dilemma, uden at erkende dets natur, at hoppe over gærdet, ikke hvor det er lavest, men hvor der slet ikke er noget!

Dansk kunst viser en mangfoldighed af tendenser, strømninger og opfatelser, og selv drastiske indsnævringsforsøg fra officiel og institutionel side, vil ikke i længden kunne skjule denne mangfoldighed og de udviklingsmuligheder, der tegner sig, for så vidt helt parallelt med og for så vidt det kan skønnes ikke væsentligt retarderet i forhold til international kunst. Men i mangfoldigheden gemmer sig også blindgyder, blindgyder som dels tendenser i samfundslivet leder hen mod direkte, og som dels indirekte vil kunne forlede kunstneren til frivilligt at søge dem. Så meget vigtigere er det at blotlægge og erkende disse blindgyder! Kunst eksisterer ikke uafhængigt af samfundsforholdene og de økonomiske betingelser. Men selv om der vil være grænser for kunstnerens udfoldelse, muligheder og betydning i en given historisk periode, vil der altid være flere eller færre valgmuligheder indenfor de givne rammer. Ligesom det er menneskene der skaber historien, er det kunstnerne der skaber kunsthistorien i den forstand, at af de udviklingsmuligheder enhver periode vil rumme i sig, vil nogle komme til udfoldelse, og andre ikke, i kraft af en række konkrete valg i en række konkrete situationer.

Der synes stadig klarere, specielt i diskussionen om kunstnerens samfundsmæssige isolation, at tegne sig et kompleks af blindgyder. Disse blindgyder, som et stigende antal kunstnere i de senere år har erkendt som sådanne, og har søgt at komme ud af, i stedet for længere ind i, er der nu tendenser i tiden (politisk fra højre til midten), understøttet af nyetableringen af borgerlig og liberal vanetænkning, som søger at lede eller tvinge kunstnerne ind i igen, muligvis med det formål, om nødvendigt, at lukke disse effektivt! Dette vil besmykkes med smukke ord, ord som i det 20. årh. ofte har vist sig at have

stor magt over kunstneren og kunstnerens forestillinger om hans eller hendes opgave. Men at hævde en kunstnerisk frihed, som uafhængig og uberørt af friheden i samfundet som helhed, fører kun til den ufrihed i dybere betydning, som består i at skabe ting, som enten ingen føler vedkommende, eller som dels opfattes som behagelig tidsfordriv, evt. ved at opstille nogle idealer som ikke forpligter nogen, og dels afvises som nogle privilegeredes selvvalgte og utålelige bedreviden. At ville åbne menneskers øjne for farvers og formers skønhed, for livets varme og sande værdier, for intuition og følsomhed, må uvægerligt blive et postulat, når det sker uden hensyn til de betingelser og forudsætninger, der overhovedet gør det muligt at opfatte et sådant budskab.

Tilbage bliver to alternativer, som også i væsentligt omfang har præget den nyere kunstneriske udvikling. Begge alternativer bygger på en erkendelse af nødvendigheden af at søge ud af isoleringen og et opgør med den borgerligt-romantiske kunstneropfattelse. Det ene manifesterer sig oftest hos kunstnerne ved et arbejde med rene former og farver i et undertiden geometriskretliniet, undertiden friere dekorativ udfyldning af fladen eller i rummet, ved en interesse for materialets egenskaber, gerne nye produkter af den moderne teknologi, evt. eksperimenter med computer og laser-holografi. Trods fra tid til anden visse metafysiske undertoner en kunst der opfatter sig selv som arbejdende rent visuelt, hvorefter den kunstneriske fremstillingsproces består i formuleringer af visuelle forskningsproblemer, løsninger af disse med henblik på en evt. anvendelse som industrielt design. Et på mange måder adækvat udtryk for det industrielle, på det private initiativ baserede samfunds teknologiske æstetik, en kunst som i det mindste er af vor tid. Men problemet for denne kunst er, at ikke blot forsvinder men-

nesket i bogstavelig forstand ud af kunsten, men som det er blevet erkendt i forbindelse med den nyere diskussion om den funktionalistiske arkitektur og byplanlægning, mennesket bliver overhovedet denne kunst uvedkommende, et overflødig, ja næsten forstyrrende element.

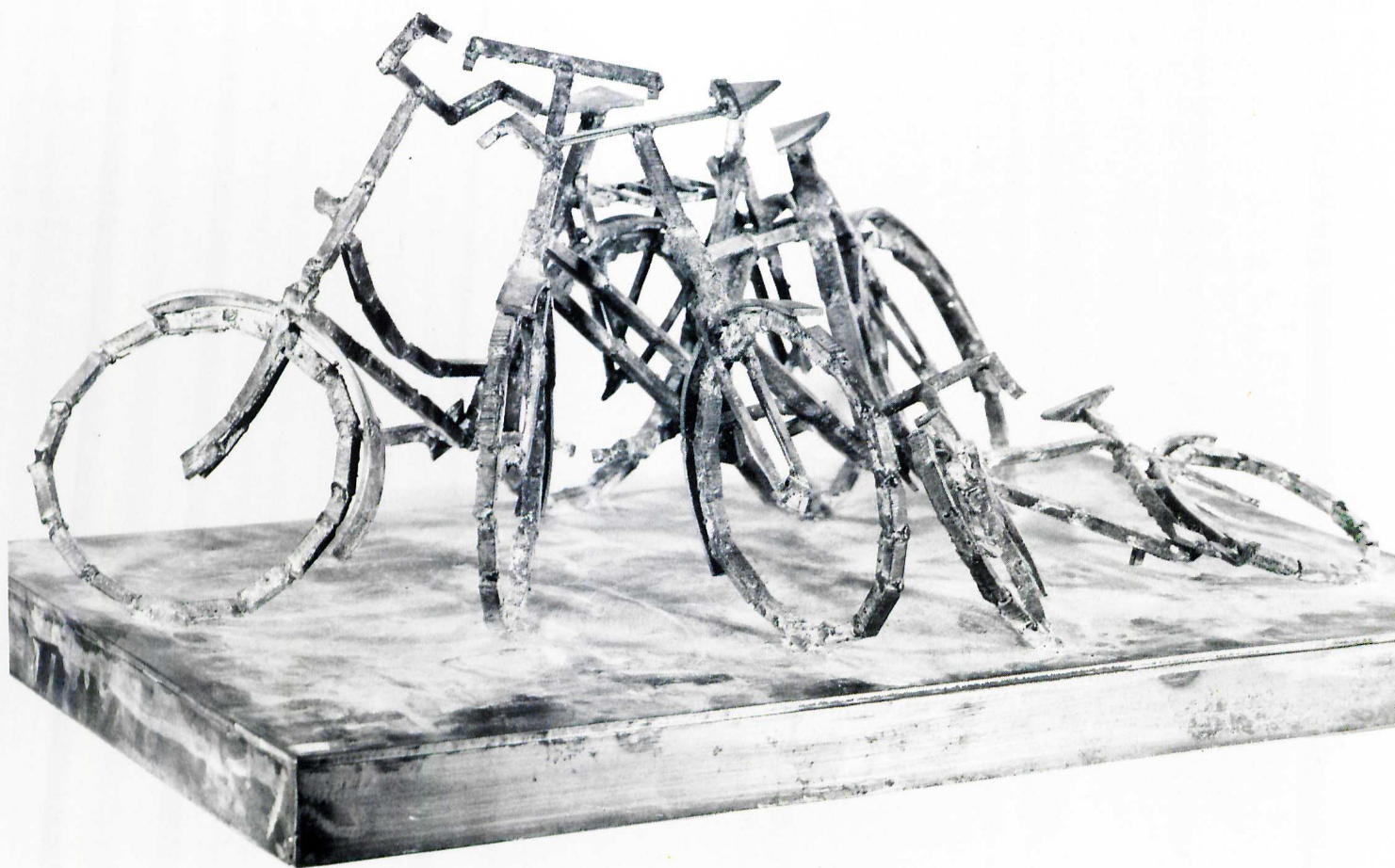
Det andet hovedalternativ består derfor i at tage udgangspunktet i mennesket og menneskets situation. En kunst der både i traditionel og aktuel betydning bliver realistisk; og som ved at tage stilling og derved opgive sin principielle uafhængighed bliver politisk. Hvor det første alternativ er helt orienteret mod formen (hvilket ikke er det samme, som at den ikke er udtryk for en bestemt ideologi), bliver spørgsmålet om indholdet det afgørende og påtrængende for denne kunst.

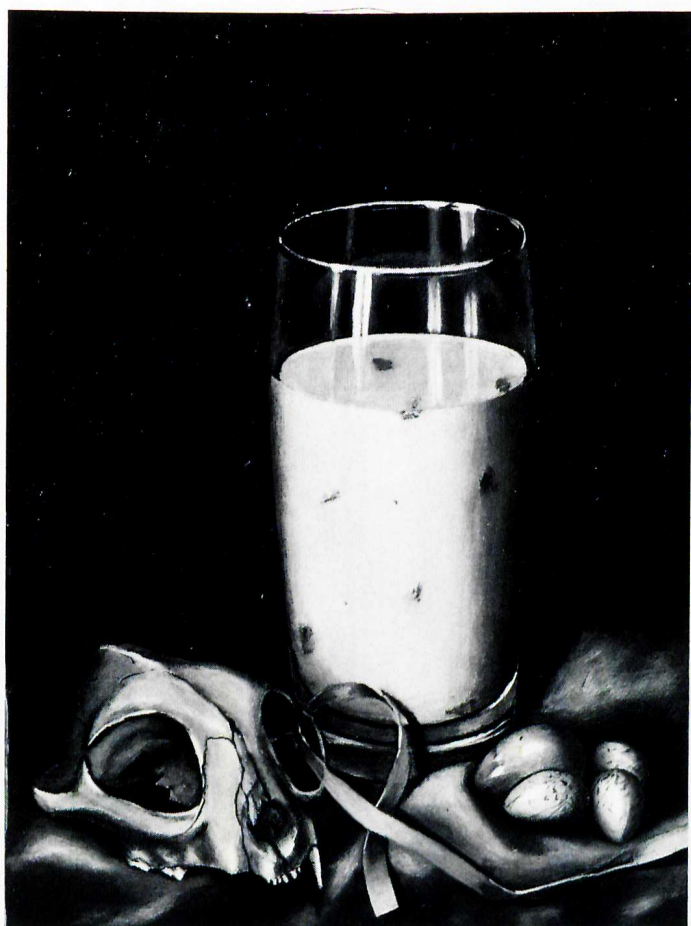
Ikke fordi formen, den kunstneriske udførelse er betydningsløs, men fordi den underordnes hensynet til etiske, politiske osv. mål, bliver et spørgsmål om effekt og hensigtsmæssighed. Men i modsætning til den konstruktivistisk-teknologiske retning indebærer denne retning ikke en indsnævring af kunstens muligheder til rent visuelle problemer og den dermed medfølgende risiko for menneskelig fremmedgørelse overfor kunsten, men en udvidelse af kunstens muligheder. En udvidelse der sprænger rammerne for manges forestillinger om kunst, overskrider grænserne til den politiske agitation o.lign., og som mange kunstnere må se i øjnene vil blive mødt med allehånde beskyldninger, udelukkelser fra gallerierne, museernes sale osv. Men til gengæld vil der så åbne sig muligheder for en kontakt med de samfundsgrupper og bevægelser, hvis situation på afgørende punkter vil være den samme, og som i en dialog og vekselvirkning med kunstnerne vil kunne bidrage til at også de værdier, som traditionelt tillægges kunsten, bliver andet og mere end et postulat.

Erik Mortensen
(KUNST-HISTORIKER)

KAJ RUGHOLM

Kat.nr. 232

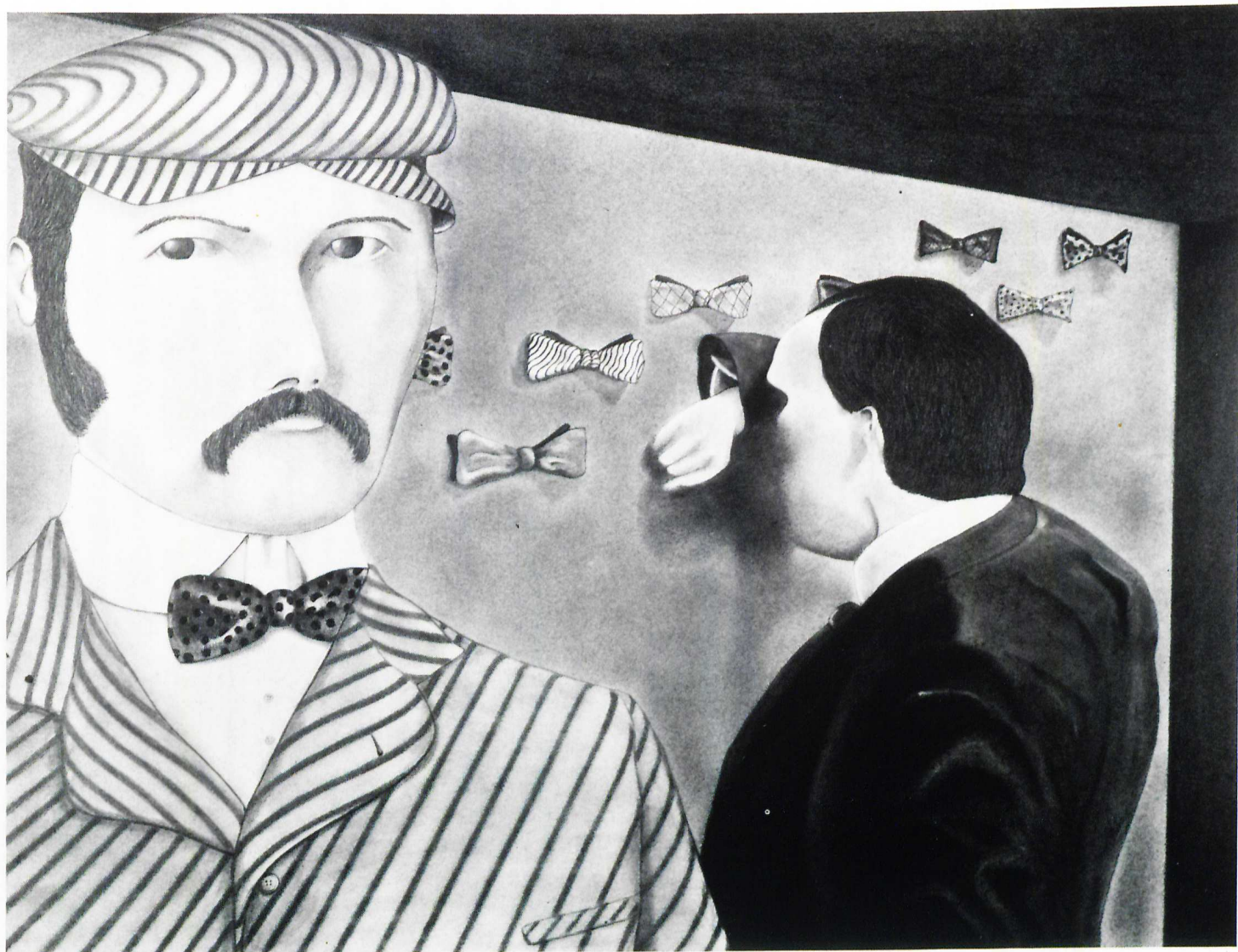




HAKON JENSEN

Kat.nr. 111

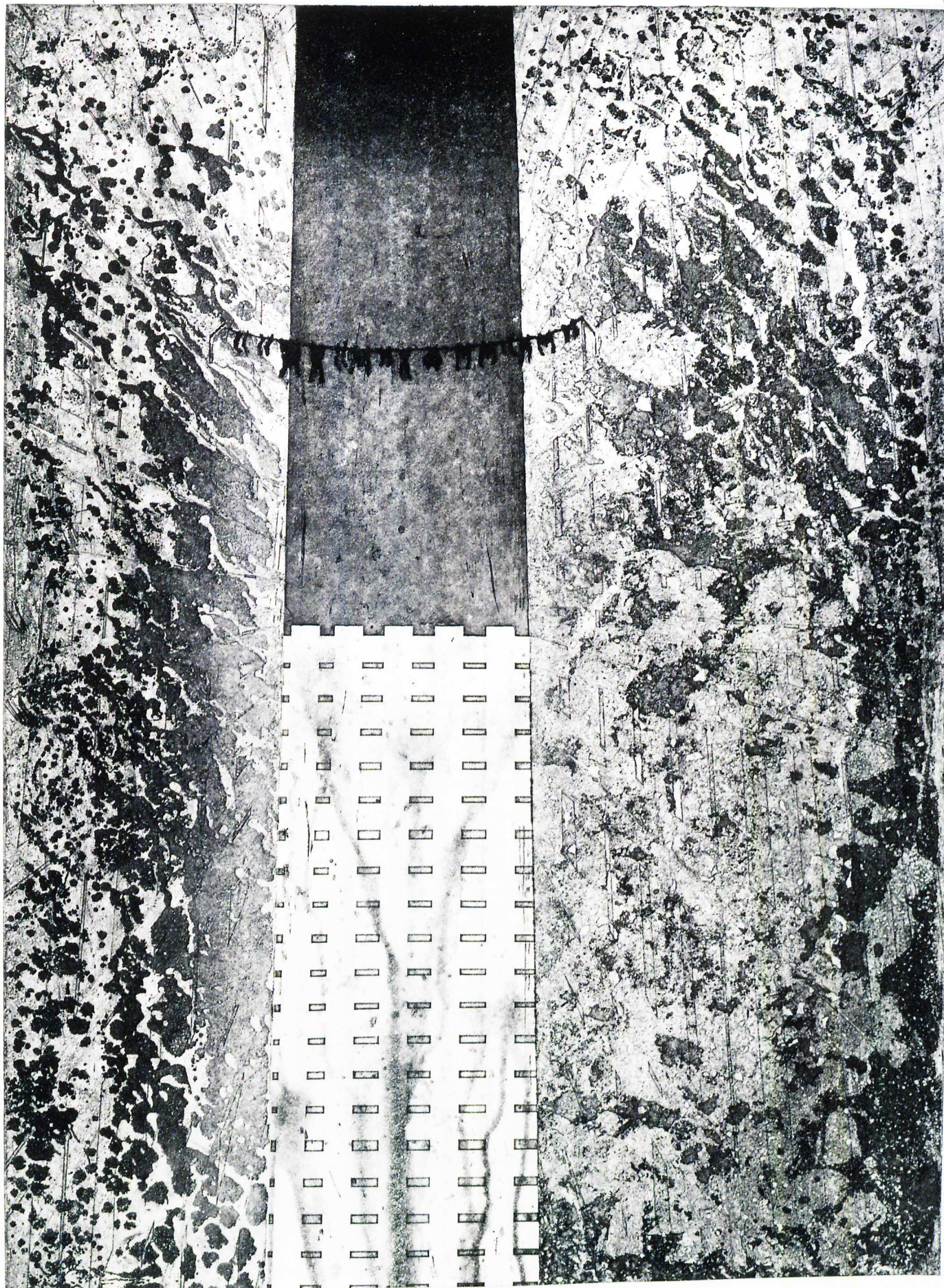




IDA CHRISTIANI

Kat nr 12





Passive medlemmer

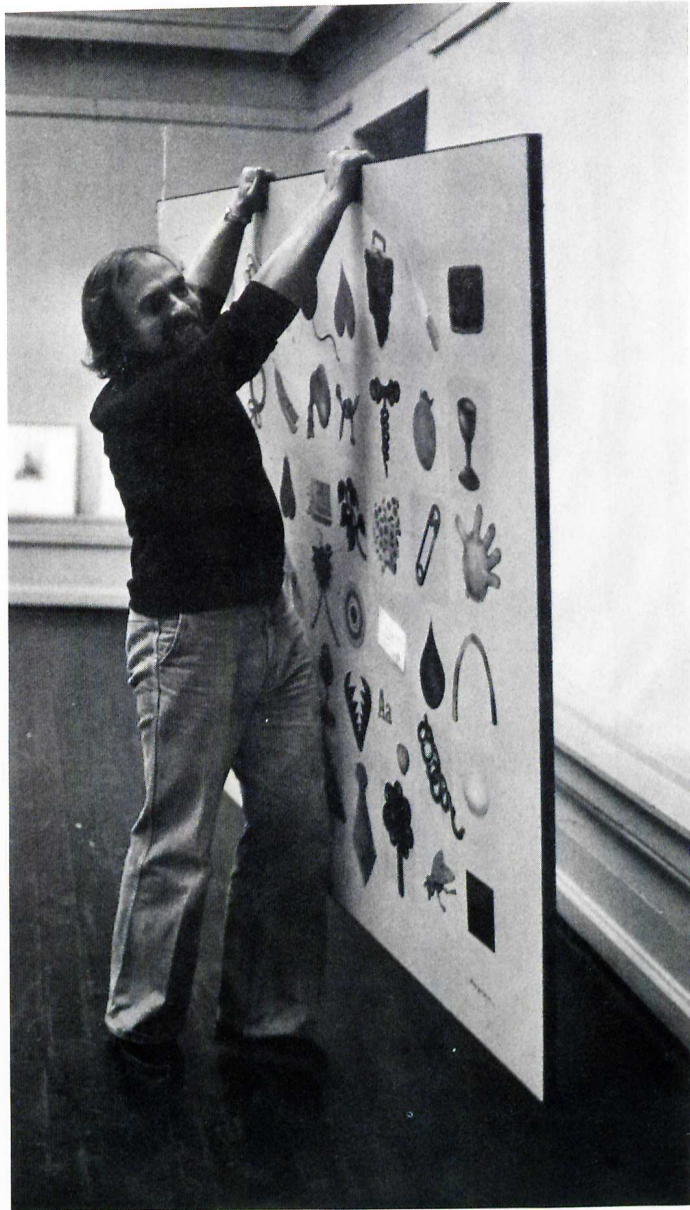
Enhver, der er interesseret i Kunstnernes Efterårsudstilling, kan optages som passivt medlem for et årligt kontingent af 35,- kr.

Som passivt medlem deltager man i den årlige lodtrækning. Den sum, der indbetales af udstillingens passive medlemmer, bortloddes i anvisninger på større beløb, for hvilke vinderne efter eget valg kan købe kunstværker på udstillingen. Denne lodtrækning finder sted i Den Frie Udstillings bygning. Indtegning kan ske til udstillingens forretningsfører Lrs. Sv. Oppenheim, Rådhuspladsen 59, 1550 København V, Tlf. (01) 12 35 37, eller inspektøren, Tlf. (01) 12 28 03.

Privatbankens Kunstforening.
Hedeboegnens Kunstkreds.
Kunst- og Litteraturforeningen for Nakskov og Omegn.
H. C. Rostell.
Kunstforeningen for Maribo Amt.
Gladsaxe Kunstbibliotek.
Svejsecentralens Kunstforening.
F.L. Smidts Kunstforening.
Carlsberg-funktionærernes kunstforening.
Civiløkonom Erik Agergård.
Fru Grete Gade.
Statsaut. revisor H. E. Olesen.
Forsorgsfuldmægtig Else Spangfort.
Amager kunstforening.
Bygningssnedker Kurt Mølgaard.
Herning kunstforening.
Maskinmester Franz Gäbel.
Broncestøber Evan Jensen.
Nye Danskes Kunstforening.
L. F. Foghts kunstforening.
Fru Sara Melchior.
Kursusbestyrer Poul Nielsen.
Fru Karen Bagge.
Georg Jensens Sølvmedies kunstforening.
Topsikring's kunstforening.
Rasmus Karlin.
Frisør P. Anker Nielsen.
Dr. phil. K. C. Andresen.
Fru Anna Jensen.
Grosserer Knud Brünner.
Landsretssagfører fru Gertrud Vandborg.
Andelsbankens kunstforening.
Overlæge, dr. med. Johs. Spotoft.
Nina Dahlmann Olsen.
Fru Agnete Sørensen.
Illums Kunstforening.
Hafnia Hånd i Hånd's Kunstforening.
»Kunstforeningen Gentofte Rådhus«.
Fru Astrid Højsteen.
Eva Teusch
Ulla Skov
Henning Sørensen
Kunstforeningen SDC

Tandlæge Niels Andersen.
Professor Palle Suenson.
Afdelingschef, canø. polit. Aage la Cour.
Direktør F. Byrch.
Lærer Tony Zinck.
Nationalbankens kunstforening.
Københavns Almindelige Boligselskabs kunstforening.
Direktør Helmer Fogedgaard.
Esbjerg kunstforening.
Kunstforeningen, Gl. Strand 48.
Københavns Belysningsvæsens kunstforening.
Ørelæge E. Hoffmann.
F. E. Bordings kunstforening.
Bjarne Hansen.
Pressefotograf Børge Venge Pedersen.
Burmeister & Wains kunstforening.
V.M.J. kunstforening.
Arkitekt m.a.a. Gunnar Berthelsen.
Reklamebureauet Bøgh & Sørensen.
Arbejdernes kunstforening.
Arkitekt R. Dahlmann Olsen.
Tuborgfunktionærernes kunstforening.
Administrerende direktør Poul Larsen.
Landmandsbankens kunstforening.
Centralværkstedets kunstforening.
Læge H. Lund Knudsen.
Arkitekt m.a.a. Jørgen Hersaa.
Maleren Arne Petersen.
Direktør Gunnar Rathje, HD.
»Kunst paa Arbejdspladsen«.
Sekretær G. Michaelsen.
Afdelingschef i Landbrugsministeriet N. Wermuth.
Arkitekt Marinus Andersen.
Læge Ole Kofod.
Grosserer Hans W. Weinberger.
Radiohusets kunstforening.
Læge fru Johanne Nielsen.
Fru Jette Thrige Laursen.
Novo's Kunstforening.
Vibeke Greiser
Gladsaxe Bibliotek
Kjeld Bjerke
Henning Pedersen

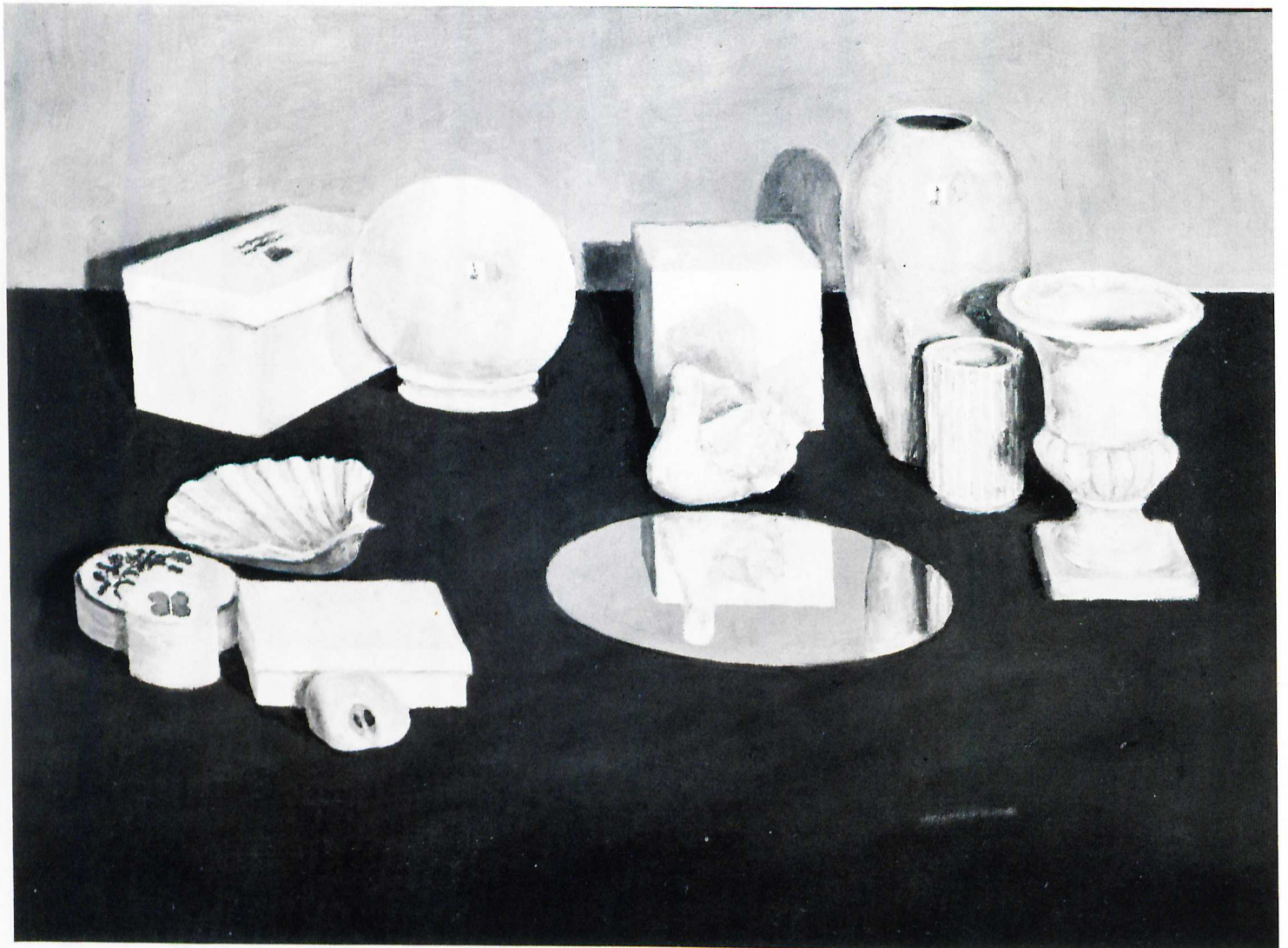
Skuespiller, advokat Bendt Rothe.
HRS. H. Møhring-Andersen.
Magasin du Nord's kunstforening.
Korrektør Palle Christiansen.
Frk. Gudrun Ringgaard.
Fabrikant Poul Byrge.
Fabrikant H. Wienberg.
Advokat Jørgen Hansen.
Landsretssagfører Erik H. Goldschmidt.
Ministeriernes kunstforening.
Tandlæge Kaj Jensen.
Statsaut. ejendomsrådgiver Heine Christensen.
Fru Tove Skriver.
Maleren Hans Bach-Hansen.
Fru Esther Himmer.
Læge Ingrid Munkholm.
Spritfabrikkernes kunstforening.
Fru Inge Harder.
Herr Gunnar Pagels.
Fru Rigmor Dahl.
Cand. mag. Jeanna Spiro.
Fru Ella Jakobsen.
N.E.S.A.'s kunstforening.
Asger Fischer.
A. Saietz.
Viborg Kunstforening.
Munksgaards Boghandel.
HRS. E. Groth-Andersen.
Kunstforeningen »Den kgl. Porcelainsfabrik«.
Tandlæge Svend Siig Vestentoft.
Korsør Kunstforening v/J. Find Jørgensen.
Helsingør Bibliotek.
Erik Balslev.
Ole Willer.
Shells Kunstforening.
Fru Oda Arndal.
N.K.T.'s Kunstforening.
Peter Fischer.
E. Neuchs Hansen.
Birkerød Kommune
Torben Svarrer
Lis Hammelev
John Kauffmann

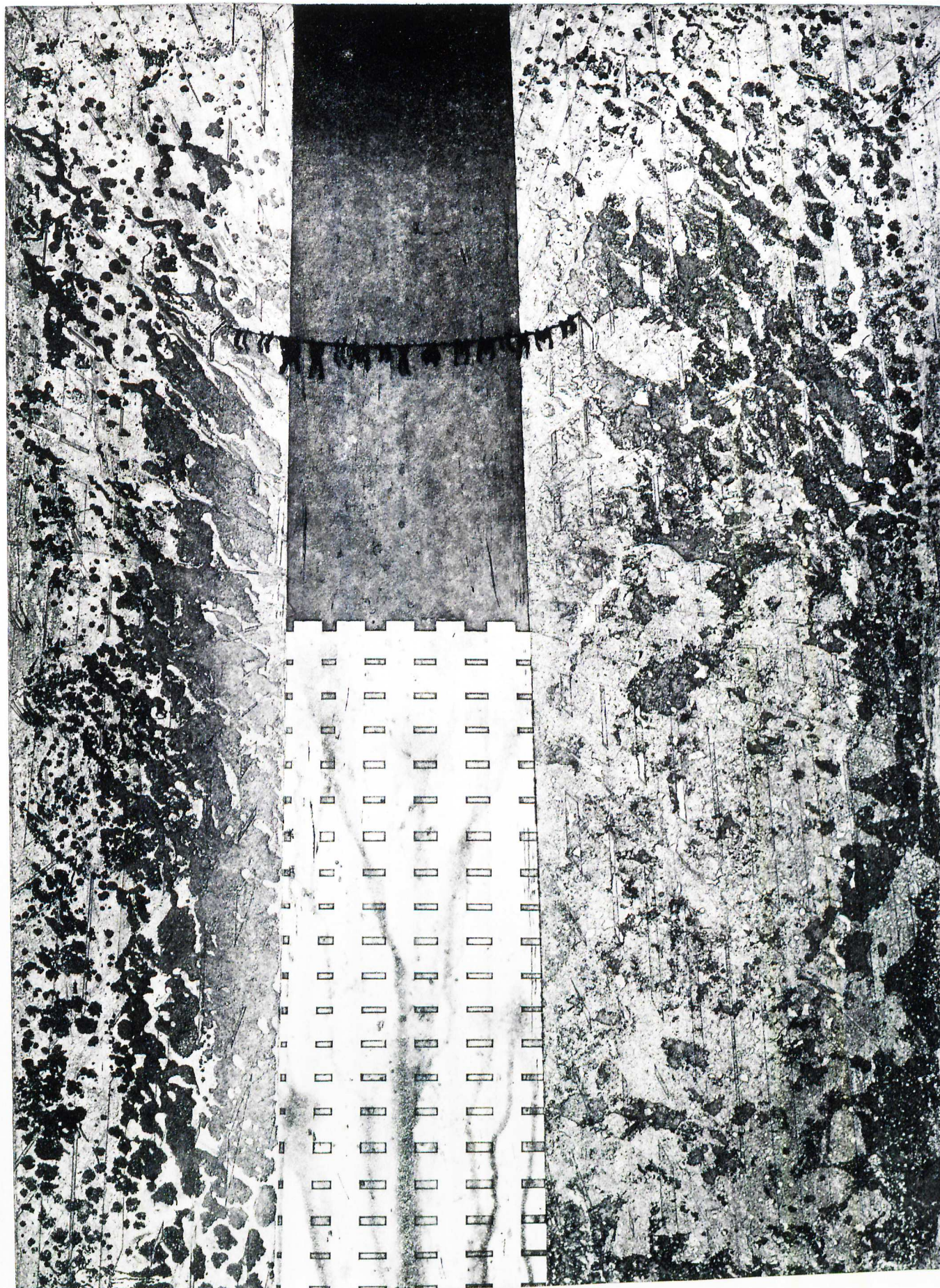


OPHÆNGNING

IDA CHRISTIANI

Kat nr. 12





Passive medlemmer

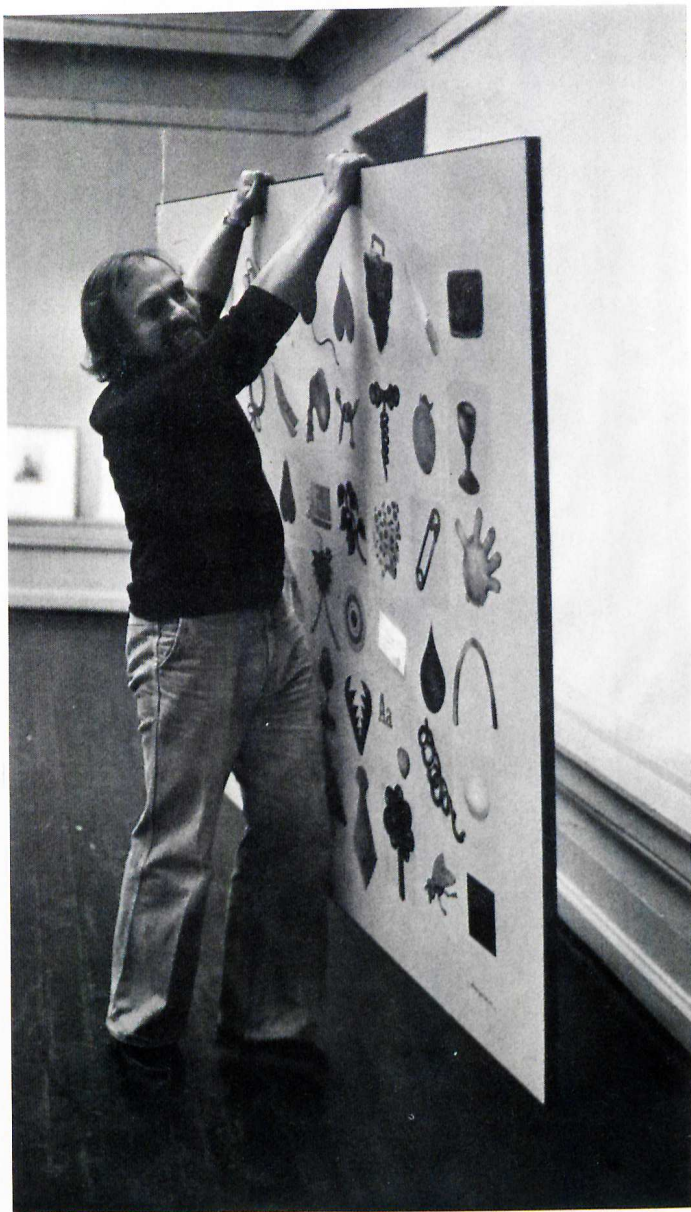
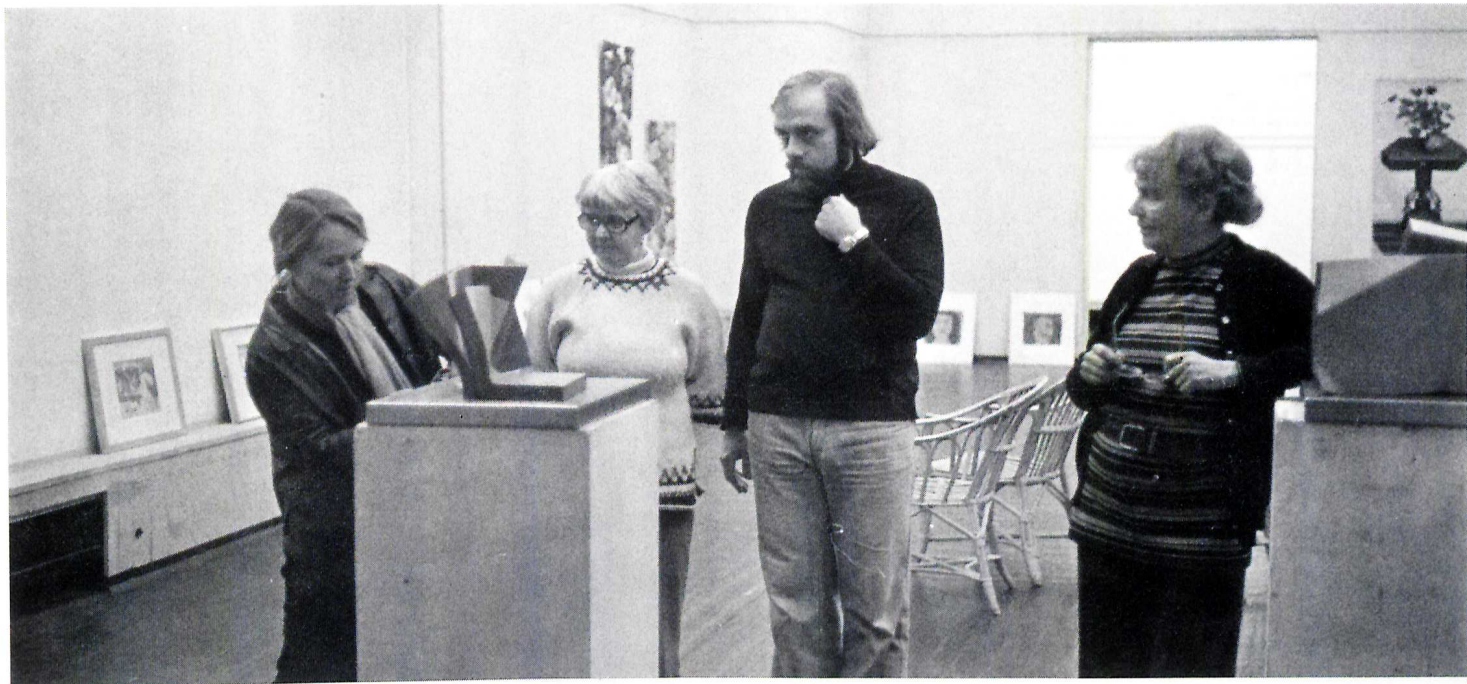
Enhver, der er interesseret i Kunstnernes Efterårsudstilling, kan optages som passivt medlem for et årligt kontingent af 35,- kr.

Som passivt medlem deltager man i den årlige lodtrækning. Den sum, der indbetales af udstillingens passive medlemmer, bortloddes i anvisninger på større beløb, for hvilke vinderne efter eget valg kan købe kunstværker på udstillingen. Denne lodtrækning finder sted i Den Frie Udstillings bygning. Indtegnning kan ske til udstillingens forretningsfører Lrs. Sv. Oppenheim, Rådhuspladsen 59, 1550 København V, Tlf. (01) 12 35 37, eller inspektøren, Tlf. (01) 12 28 03.

Privatbankens Kunstforening.
Hedeboegnsens Kunstkreds.
Kunst- og Litteraturforeningen for Nakskov og Omegn.
H. C. Rostell.
Kunstforeningen for Maribo Amt.
Gladsaxe Kunstbibliotek.
Svejsecentralens Kunstforening.
F.L. Smidts Kunstforening
Carlsberg-funktionærernes kunstforening.
Civiløkonom Erik Agergård.
Fru Grete Gade.
Statsaut. revisor H. E. Olesen.
Forsorgsfuldmægtig Else Spangfort.
Amager kunstforening.
Bygningsnedker Kurt Mølgaard.
Herning kunstforening.
Maskinmester Franz Gäbel.
Broncestøber Evan Jensen.
Nye Danskes Kunstforening.
L. F. Foghts kunstforening.
Fru Sara Melchior.
Kursusbestyrer Poul Nielsen.
Fru Karen Bagge.
Georg Jensens Sølvsmides kunstforening.
Topsikring's kunstforening.
Rasmus Karlin.
Frisør P. Anker Nielsen.
Dr. phil. K. C. Andresen.
Fru Anna Jensen.
Grosserer Knud Brünner.
Landsretssagfører fru Gertrud Vandborg.
Andelsbankens kunstforening.
Overlæge, dr. med. Johs. Spotoft.
Nina Dahlmann Olsen.
Fru Agnete Sørensen.
Illums Kunstforening.
Hafnia Hånd i Hånd's Kunstforening.
»Kunstforeningen Gentofte Rådhus«.
Fru Astrid Højsteen.
Eva Teusch
Ulla Skov
Henning Sørensen
Kunstforeningen SDC

Tandlæge Niels Andersen.
Professor Palle Suenson.
Afdelingschef, cand. polit. Aage la Cour.
Direktør F. Byrch.
Lærer Tony Zinck.
Nationalbankens kunstforening.
Københavns Almindelige Boligselskabs kunstforening.
Direktør Helmer Fogedgaard.
Esbjerg kunstforening.
Kunstforeningen, Gl. Strand 48.
Københavns Belysningsvæsens kunstforening.
Ørelæge E. Hoffmann.
F. E. Børdings kunstforening.
Bjarne Hansen.
Pressefotograf Børge Venge Pedersen.
Burmeister & Wains kunstforening.
V.M.J. kunstforening.
Arkitekt m.a.a. Gunnar Berthelsen.
Reklamebureauet Bøgh & Sørensen.
Arbejdernes kunstforening.
Arkitekt R. Dahlmann Olsen.
Tuborgfunktionærernes kunstforening.
Administrerende direktør Poul Larsen.
Landmandsbankens kunstforening.
Centralværkstedets kunstforening.
Læge H. Lund Knudsen.
Arkitekt m.a.a. Jørgen Hersaa.
Maleren Arne Petersen.
Direktør Gunnar Rathje, HD.
»Kunst paa Arbejdspladsen«.
Sekretær G. Michaelsen.
Afdelingschef i Landbrugsministeriet N. Wermuth.
Arkitekt Marinus Andersen.
Læge Ole Kofod.
Grosserer Hans W. Weinberger.
Radiohusets kunstforening.
Læge fru Johanne Nielsen.
Fru Jette Thrige Laursen.
Novo's Kunstforening.
Vibeke Greiser
Gladsaxe Bibliotek
Kjeld Bjerke
Henning Pedersen

Skuespiller, advokat Bendt Rothe.
HRS. H. Møhring-Andersen.
Magasin du Nord's kunstforening.
Korrektør Palle Christiansen.
Frk. Gudrun Ringgaard.
Fabrikant Poul Byrge.
Fabrikant H. Wienberg.
Advokat Jørgen Hansen.
Landsretssagfører Erik H. Goldschmidt.
Ministeriernes kunstforening.
Tandlæge Kaj Jensen.
Statsaut. ejendomsmægler Heine Christensen.
Fru Tove Skrifer.
Maleren Hans Bach-Hansen.
Fru Esther Himmer.
Læge Ingrid Munkholm.
Spritfabrikkernes kunstforening.
Fru Inge Harder.
Fru Gunnar Pagels.
Fru Rigmor Dahl.
Cand. mag. Jeanna Spiro.
Fru Ella Jakobsen.
N.E.S.A.'s kunstforening.
Asger Fischer.
A. Saietz.
Viborg Kunstforening.
Munksgaards Boghandel.
HRS. E. Groth-Andersen.
Kunstforeningen »Den kgl. Porcelainsfabrik«.
Tandlæge Svend Siig Vestentoft.
Korsør Kunstforening v/J. Find Jørgensen.
Helsingør Bibliotek.
Erik Balslev.
Ole Willer.
Shells Kunstforening.
Fru Oda Arndal.
N.K.T.'s Kunstforening.
Peter Fischer.
E. Neuchs Hansen.
Birkerød Kommune
Torben Svarrer
Lis Hammelev
John Kauffmann



OPHÆNGNING



- Send mig tidsskriftet
Victor B. Andersens's Maskinfabrik.
- Jeg ønsker sidste nr. til kr. 28,-
 - Jeg ønsker abonnement et år à kr. 100,- begyndende med nr.: _____
 - Såfremt haves, ønsker jeg af ældre numre:

Navn _____

Adr. _____

Postnr./by _____

Reserveret postvæsenet

Læg blot kuponen i postkassen vi betaler portoen.

Brev

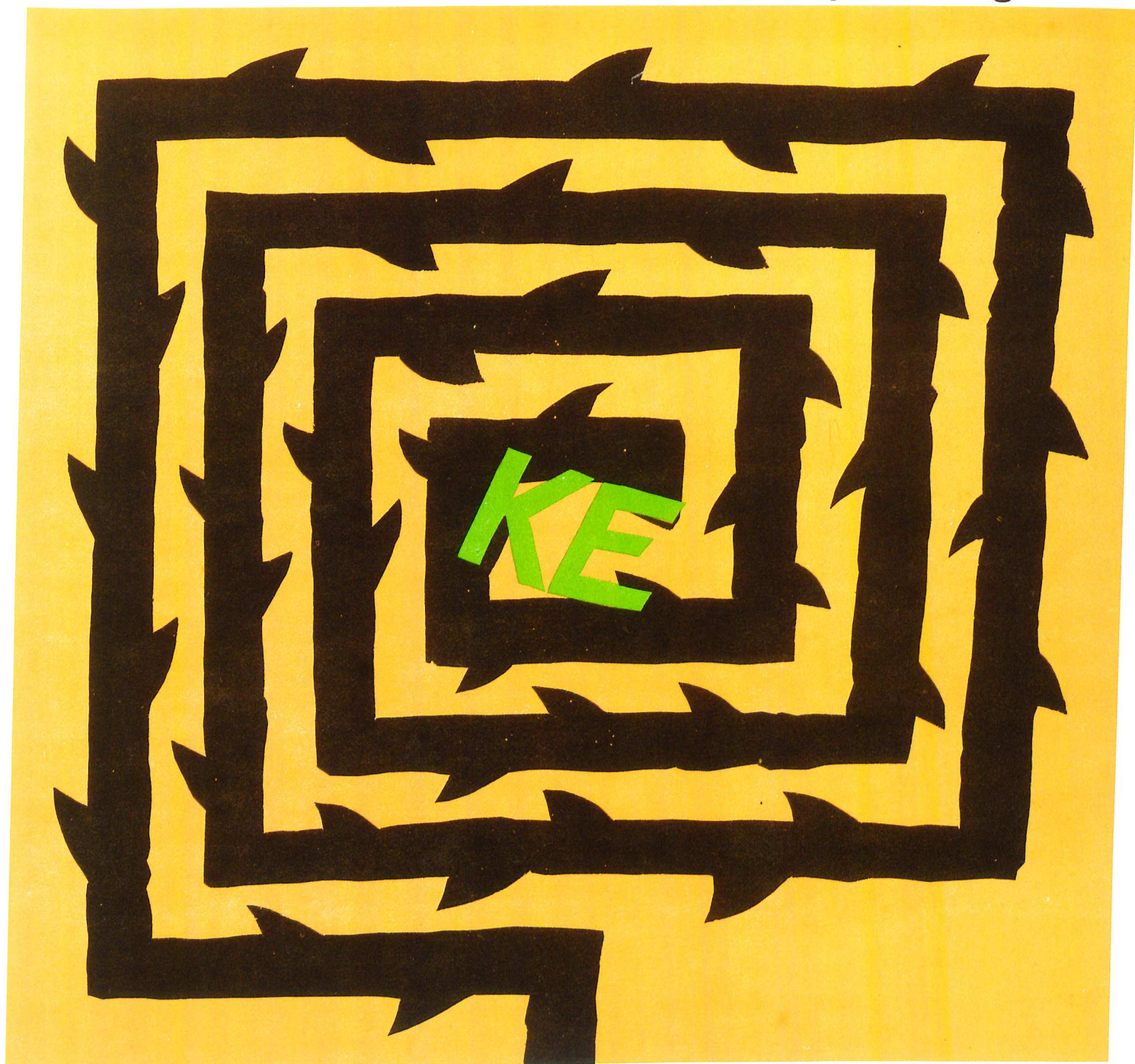
Post-
 besørges
 ufrankeret
 Sommersko
 betaler
 portoen

636

**Forlaget
 Sommersko**

Kronprinsensgade 6
 1045 København K

Arbejdsfortegnelse:



KUNSTNERNES EFTERÅRS UDSTILLING

MALERI
GRAFIK
SKULPTUR

HAAGEN-MÜLLERS KUNSTHANDEL

NANNA NOREL HARBOE . LÆDERSTRÆDE 15 . 1201 KØBENHAVN K . TELF. 01 - 13 75 39 . MANDAG - FREDAG 10-17

DOLIN's kunstnerartikler
salg direkte fra lager

Frankrigsgade 32, 2300 København S
Tlf. (01) 58 40 41



PERMILD & ROSENGREEN

U. M. GRAFIK

ST. KONGENSGADE 44
1264 KØBENHAVN K
TELF. PALÆ 4610
POSTGIROKONTO 24156

VÆRKSTED FOR ORIGINALLITOGRAFI TRYKT FRA STEN

Arbejdsfortegnelse

MALERI

Udstillingens debutanter er i kataloget mærket (D)

Finn Lande Andersen

Skovparken 10, I, 3060 Espergærde
(03) 23 41 39

- | | | |
|----------------------|-----------|----------|
| 1. Sommer Billede I | 101 × 168 | 3.500,00 |
| 2. Sommer Billede II | 200 × 98 | 3.500,00 |

Kirsten Tranberg Andersen

Holger Danskesvej 71, I, 2000 F.
(01) 34 69 17

- | | | |
|----------------|---------|----------|
| 3. Stenbillede | 60 × 51 | 1.950,00 |
| 4. Stenbillede | 65 × 50 | 2.000,00 |
| 5. Stenbillede | 67 × 52 | 2.100,00 |

Jørgen Bjulver

Åbakken 5, 8320 Mårslet
(06) 29 06 62

- | | | |
|-------------|---------|--------|
| 6. Landskab | 30 × 40 | 950,00 |
| 7. Landskab | 15 × 26 | 750,00 |

Bjørn Bursel

Karatmagerporten 25, 2650 Hvidovre
(01) 49 23 97

- | | | |
|-----------|-------------|--------|
| 8. Model | 17,5 × 12,5 | 500,00 |
| 9. Model | 17,5 × 12,5 | 500,00 |
| 10. Model | 16 × 24 | 700,00 |

Ida Christiani

Lindøvænget 5, 4600 Køge
(03) 65 19 68

- | | | |
|--------------------------------|---------|----------|
| 11. Opstilling med hvid kuppel | 45 × 49 | 1.000,00 |
| 12. Hvid opstilling | 35 × 45 | 900,00 |
| 13. Opstilling med sten | 31 × 45 | 900,00 |

Kaare Djuraas, (D)

Stationsvej 7, 4360 Kr. Eskildstrup
(03) 48 04 29

- | | | |
|-----------------------------|-----------|----------|
| 14. Tiggeren og sikkerheden | 122 × 200 | 6.000,00 |
| 15. »Din næste« Oliekridt | | 4.000,00 |

Søren Elgaard

Matthæusgade 22, IV., 1666 V
(01) 24 40 13

- | | | |
|--|-----------|--------------|
| 16. »Trebenet vejspærring med opgående røde 'pile'« (skulptur) | 143 × 73 | |
| 17. »Maleri med motivisk udgangspunkt i en trebenet vejspærrings røde 'pile'«, Nr. 1 | 160 × 109 | |
| 18. »Maleri med motivisk udgangspunkt i en trebenet vejspærrings røde 'pile'«, Nr. 2 | 115 × 160 | |
| 19. »Maleri med motivisk udgangspunkt i en trebenet vejspærrings røde 'pile'«, Nr. 3 | 160 × 107 | Efter aftale |

Ib Fisker (D)

Markedsgade 5, II, 4300 Holbæk

- | | | |
|--------------------|-------------|----------|
| 20. »Øjet« | 47,3 × 63 | 5.000,00 |
| 21. »Spidt fortid« | 44,5 × 61,5 | 4.500,00 |

James Goodall (D)

Fasanvænget 137, 2980 Kokkedal

- | | | |
|---|-----------|-----------|
| 22. »things ain't what they used to be« | 160 × 248 | 10.000,00 |
|---|-----------|-----------|

Henning Jantzen

Kronprinsessegade 22, II, K
(01) 14 97 61

- | | | |
|-----------------|---------|----------|
| 23. Monument I | 84 × 65 | 1.300,00 |
| 24. Monument II | 84 × 65 | 1.300,00 |

Asbjørn Jensen (D)

Gultentorpevej 56, 9260 Gistrup
(08) 31 51 65

- | | | |
|-----------------------------------|---------|----------|
| 25. »Fragmenter-Bloklandet Nr. I | 60 × 65 | 2.000,00 |
| 26. »Fragmenter-Bloklandet Nr. II | 34 × 38 | 1.200,00 |

Søren Tovborg Jensen

Bjæregårdsvej 13, Valby
(01) 16 31 13

- | | | |
|------------|-----------|----------|
| 27. Trappe | 100 × 130 | 8.000,00 |
|------------|-----------|----------|

Poul Johannessen

Peter Bangsvej 183, 2500 Valby
(01) 71 14 46

- | | | |
|---------------------------------------|-----------|-----------|
| 28. Vrinskende nytårsbørge | 130 × 130 | 4.500,00 |
| 29. Variation over et dumt fuglemotiv | 96 × 96 | privateje |

Erwin Lauterbach

Strandboulevarden 75, 2100 Ø
(01) tr. 13 21

- | | | |
|-----------------------------------|-----------|-----------|
| 30. Horst-Historien om en fristad | 100 × 100 | 2.400,00 |
| 31. Horst | 100 × 100 | privateje |
| 32. »Super-Tanker« | 66 × 66 | 1.400,00 |
| 33. Silkeborg Plads | 66 × 66 | privateje |
| 34. Kastellet | 100 × 100 | privateje |

Runa Maria Lyshøj (D)

Trondhjemsgade 2, st. 2100 Ø
(01) Øb 15 30

- | | | |
|-----------------------|----------|----------|
| 35. »Figur 7« collage | 99 × 106 | 2.000,00 |
| 36. »Figur 8« collage | 99 × 106 | 1.584,00 |

Lizzi Mallow

Galgebakken Torv 3—15
(02) 64 28 20

- | | | |
|---------------------------|---------|----------|
| 37. »Portræt af en bluse« | 60 × 50 | 1.800,00 |
| 38. »Portræt af en trøje« | 60 × 50 | 1.800,00 |

Lasse Drejer Nielsen

Hegnsvvej 5 A, 2850 Nærum
(02) 80 48 26

39. Marts 76	63 x 80	3.600,00
40. April 76, Gul fyraften	63 x 80	2.500,00
41. Maj 76, Sommerstemning	63 x 80	2.000,00
42. Juni 76. Bonde med brogede køer	63 x 80	3.600,00

Eva Toftager Nielsen (D)

A.N. Hansens Allé 7, Hellerup
He. 8774

43. »Havet«	54 x 65	1.600,00
44. »Tulipaner«	20 x 20	600,00
45. »Gækker«	20 x 20	600,00
46. »Erahtis«	20 x 20	600,00

Øivind Nygård

Gothersgade 3, III, 1123 K
(01) 11 10 93

47. Objekter XII	30 x 38	privateje
48. Objekter XIII	30 x 38	privateje
49. Opstilling IV	29 x 37	privateje
50. Opstilling V	30 x 38	privateje

Erling Steen Petersen

Engtoftevej 4, 3. V.
(01) 24 66 87

51. Solsort	27 x 22	2.300,00
52. Kattekranie	27 x 20	2.300,00
53. Musvit (Fra ynglekasse)	34 x 20	2.300,00
54. Havesanger	24 x 20	2.300,00
55. Musvit og messingkrus	25 x 21	privateje

Ole Bjørn Petersen

Rosenvænget 40, 6100 Haderslev
(04) 52 43 84

56. Kuverter	40 x 50	2.200,00
57. Brun Emballage I	40 x 50	2.000,00
58. Brun Emballage II	40 x 50	2.000,00
59. To kuverter	40 x 50	2.000,00
60. Papir	60 x 73	2.500,00

Anton Juul Pedersen

Assensvej 233, 5771 Stenstrup
(09) 26 12 95

61. Den lyse by	104 x 113	privateje
62. Sommermorgen	100 x 108	4.500,00
63. Formiddagspassiar	51 x 70	2.300,00
64. Den lykkelige dal	53 x 53	1.900,00

Asger Pedersen (D)

Sthursvej 34, 9990 Skagen
(08) 44 24 26

65. Vestlig kuling	32 x 50	1.200,00
66. Skumflager	34 x 67	1.200,00

Lars Serena

Mårvænget 23, 2860 Søborg

67. Kensington	60 x 80	3.000,00
68. Opstilling, Kensington	78 x 156	5.000,00
69. Billede af	72 x 78	3.000,00
70. Kensington	80 x 120	4.000,00

Niels Erik i Skovballe, (D)

Såderupvej 2, 5540 Ullerslev
(09) 35 20 08

71. Ude bag ved III	42 x 42	1.000,00
72. Ude bag ved IV	130 x 130	3.500,00
73. Husvæg med stige	120 x 120	3.000,00

Thorben Thim

Ryesgade 110 A, 2100 Ø
(01) 26 25 05

74. Venezia, eftermiddag	64 x 53	2.200,00
--------------------------	---------	----------

Erling Tingkær

Orehuset Grønnerup, 5600 Fåborg

75. Stengærderet	42 x 56	1.800,00
------------------	---------	----------

Carl Henning Aarsø (D)

Kastanienallé 22, Aufg. III
D-1000 Berlin 19

76. »Betty er hjemme igen efter ferien«	35 x 38	1.200,00
---	---------	----------

GRAFIK

Ole Kofoed Ahlberg

Skovvej 53, 2920 Chrl.
(01) Or 69 96

77. Collage med titel så lang som et eventyr	18 × 22	Efter aftale	
78. Collage med titel så lang som et eventyr	10½ × 18½	Efter aftale	
79. Collage med meget lang titel	29 × 29	Efter aftale	
80. Collage med meget lang titel	21½ × 15	Efter aftale	
81. Elverpige- Collage	13 × 19	Efter aftale	
82. Das Gehirn des menschen, collage med spejleffekt	28 × 20½	Efter aftale	

Ove Bering

Dræby Fedvej 523, 5330 Munkebo
(09) 97 49 17

83. Belastning	50 × 36	250,00
84. Drøm/Mareridt	50 × 32	250,00
85. Stigen	50 × 32	250,00

Jørn Bie (D)

Classensgade 60, I, 2100 Ø
(01) 26 20 56

86. Nedefald I		300,00
87. Nedefald III		425,00
88. Nedefald IV		300,00

Finn Severin Bolther

Fanøgade 5, 6700 Esbjerg
(05) 12 39 18

89. Jernbanevariation nr. 40	23,5 × 39,5	250,00
90. Jernbanevariation nr. 41	23,5 × 39,5	250,00
91. Jernbanevariation nr. 42	24 × 40	250,00
92. Jernbanevariation nr. 43	24,5 × 40	250,00
93. Jernbanevariation nr. 44	24 × 40	250,00

Bodil Brems

Stockholmsgade 17, 2100 Ø

94. Interiør fra Kroddillegade	23 × 33,5	250,00
95. Ledninger med himmel	34 × 40,5	300,00
96. To løver	25 × 40,5	300,00

Villy Grønborg

Brigadevej 50, vær. 532, 2300 S.

97. Uden titel, collage	72 × 84	3.000,00
98. Uden titel, collage	72 × 84	3.000,00
99. Uden titel, collage	96 × 74	3.500,00
100. Uden titel, collage	64 × 49	1.000,00

Kirsten Hauch (D)

10, Rehov Einstein, Tel Aviv

101. Facade I	36,3 × 27	200,00
102. Facade II	36 × 33,8	200,00
103. Brød	22,7 × 33	200,00

Eskild Hauchrog

Ålborggade 19, 2100 Ø

104. Mit navn er Fatima	28 × 32	250,00
105. Mænds syn på kvinder	28 × 32	250,00
106. Baby'en, en hilsen til U.S.A.	25 × 27	250,00
107. 1. Maj	28 × 32	250,00
108. Tilsyneladende ingen abnormiteter, efter atom-ulykken i går	28 × 32	250,00
109. Kampens afslutning, vild jubel	25 × 27	250,00

Hakon Jensen

Søndergade 10, 7361 Ejstrupholm
(05) 77 22 00

110. Gittermenneskets hverdag II	40 × 30	200,00
111. Gittermenneskets hverdag III	40 × 30	200,00
112. Gittermenneskets hverdag IV	40 × 30	200,00

Ingrid Marie Jensen (D)

Strandlodsvej 90, III, 2300 S
(01) 59 39 65

113. Ætsning	23 × 30	250,00
114. Ætsning	18 × 28	250,00
115. Ætsning	28 × 20	250,00
116. Ætsning	24 × 33	250,00
117. Ætsning	17 × 29	250,00

Jørn Grynnerup Jensen (D)

St. Brøndum, 9520 Skørping
(08) 33 91 55

118. Tørresnor	59 × 39,5	350,00
119. Nr. 24 A o 37—12 th.	59 × 39,5	350,00
120. Hængebro	59 × 39,5	350,00
121. Udsnit	59 × 35	350,00

KUNSTHÅNDVÆRK

Kjeld Ulrich Jørgensen

Vestergade 93, I, 5000 Odense
(09) 13 47 12

122. Radering	65 x 52	450,00
123. Radering	65 x 52	450,00
124. Radering	65 x 52	450,00
125. Radering	65 x 52	450,00
126. Radering	65 x 52	450,00

Sofus Rindel (D)

Kløvervang 30, 2970 Hørsholm
(02) 86 11 58

127. Frønnet rodstykke, ætsning	38 x 38	350,00
128. Sten-, ætsning	38 x 38	350,00
129. Tre brændestykker, ætsning	30 x 25	350,00

Bent Riis

Borgmestervej 26, 8700 Horsens
(05) 62 65 56

130. »Låse« fotografi	55 x 47	400,00
131. »Kontakter« fotografi	55 x 47	400,00
132. »Lappeæsker« fotografi	55 x 47	400,00

Mikael Schiøtz

Olfert Fischersgade 4, V, 1311 K
(01) 13 44 80

133. Landskab, akvarel	23 x 17	500,00
134. Landskab, akvarel	16 x 23	privateje
135. Landskab, akvarel	16 x 23	500,00

Klaus Thommesen (D)

Øvej 14, Allindemagle 4100 Ringsted
(03) 60 03 74

136. Gul akvarel	14 x 23	400,00
------------------------	---------	--------

Tove Anderberg

Møgelmosevej 15, 9310 Vodskov
(08) 28 61 06

137. Flaske med relief tre	29 x 22	600,00
138. Frugt, rød fingerriller	30 x 25	500,00
139. Frugt, blålig vildtfugleæg	25 x 20	400,00
140. Frugtform, okker, harepels	22 x 18	300,00

Clara Andersen (D)

Graven 2, 8000 Århus C
(06) 13 76 13

141. Cylinderform med indlagt ler	27 x 34	700,00
142. Fad	9 x 25	300,00
143. Cylindervase	23 x 10	200,00
144. Cylindervase	23 x 10	200,00
145. Cylindervase	16 x 7	100,00

Britta Bertelsen (D)

M.O.W. Buildings Branch
Box 30260 Nairobi, Kenya

146. Stands, sisal	160 x 90	3.200,00
147. Lilla Jungle, sisal	220 x 150	9.000,00

Jane Balsgård

Lille Strandstræde 15
(01) 13 39 91

148. Trækfuglene over lapland	250 x 560	24.000,00
-------------------------------------	-----------	-----------

Hans & Birgitte Börjesen (D)

Fuldby Gl. Skole
(03) 64 51 23

149. Blå dekoreret porcelænsskål		1.600,00
150. Brun dekoreret porcelænsskål		1.600,00
151. Lille blå dekoreret porcelænsskål		400,00
152. Tepotte stentøj		750,00
153. Kande stentøj		650,00

Karin Høj Christensen (D)

Stenløsevej 7, 3770 Allinge
(03) 98 05 57

154. Snapsehøne, lertøj	18,5 x 18	200,00
155. Snapsedue, lertøj	13 x 14,5	150,00
156. Begittet fad	5 x 22	150,00
157. Begittet fad	5 x 22	150,00
158. Kande stentøj	17 x 18	175,00
159. Sparefugl	15 x 12	150,00

E.la Cour

Rolighedsvej 7, Birkerød
(02) 81 02 83

160. Textilgrafik I	170 × 100	2.400,00
161. Textilgrafik II	100 × 85	1.800,00

Niels Daugård (D)

Nr. Farimagsgade 41, II, 1364 K
(01) 11 76 44

162. Kvadrat, Modulrelief	78 × 78	privateje
163. Sublimation, modulrelief	86 × 86	privateje

Anne Feldballe (D)

Olaf Ryesgade 9, 6000 Kolding
(05) 53 26 01

164. Applikation	148 × 168	1.800,00
------------------------	-----------	----------

Annette From

Mosevangen 48, 3460 Birkerød
(02) 81 30 73

165. Form I	36 × 35	3.500,00
166. Form II	36 × 35	2.000,00

Vibeke Gregers (D)

J.N. Vinthersvej 11, Birkerød
(02) 81 67 63

167. Luftspejling	75 × 75	1.500,00
168. Vækst	75 × 75	1.500,00

Vibber Hermansen

Juelsmindevej 61
(01) 41 28 28

169. Islands landskab	110 × 95	2.100,00
-----------------------------	----------	----------

Finn N. Hansen (D)

Bakkevej 9, Lerbjerg, 8370 Hadsten
(06) 98 19 17

170. Rund krukke	24 × 20	550,00
171. Rund krukke	19 × 17	450,00

Lis Hansen

Syvstjernehusene 24, 3500 Værløse
(02) 48 05 96

172. Efterår, billedvævning	128 × 135	4.000,00
-----------------------------------	-----------	----------

Pam Hauptmann

Høyensgade 4, 2100 Ø
(01) 26 29 15

173. Krudttæppe	98 × 98	3.000,00
174. Krudttæppe	86 × 84	3.000,00

Karen og Preben Høyer (D)

Klingeskov 33, Klintebjerg
5450 Otterup, Fyn (09) 82 19 36

175. Januar-Silhouet	150 × 53	3.500,00
176. Vinterpil	160 × 53	3.500,00
177. Kvindeår 75	125 × 125	2.000,00

Else Borup Kallesøe (D)

Toldbodgade 69, 4, 1253 K
(01) 13 62 54

178. Lige eller ulige	140 × 70	800,00
179. Symboler	195 × 70	1.000,00

Maria Kjarval (D)

Præstøgade 14, 2100 Ø

180. Billedvævning, Ansigt	62 × 52	700,00
181. Billedvævning, Ansigt	62 × 52	700,00

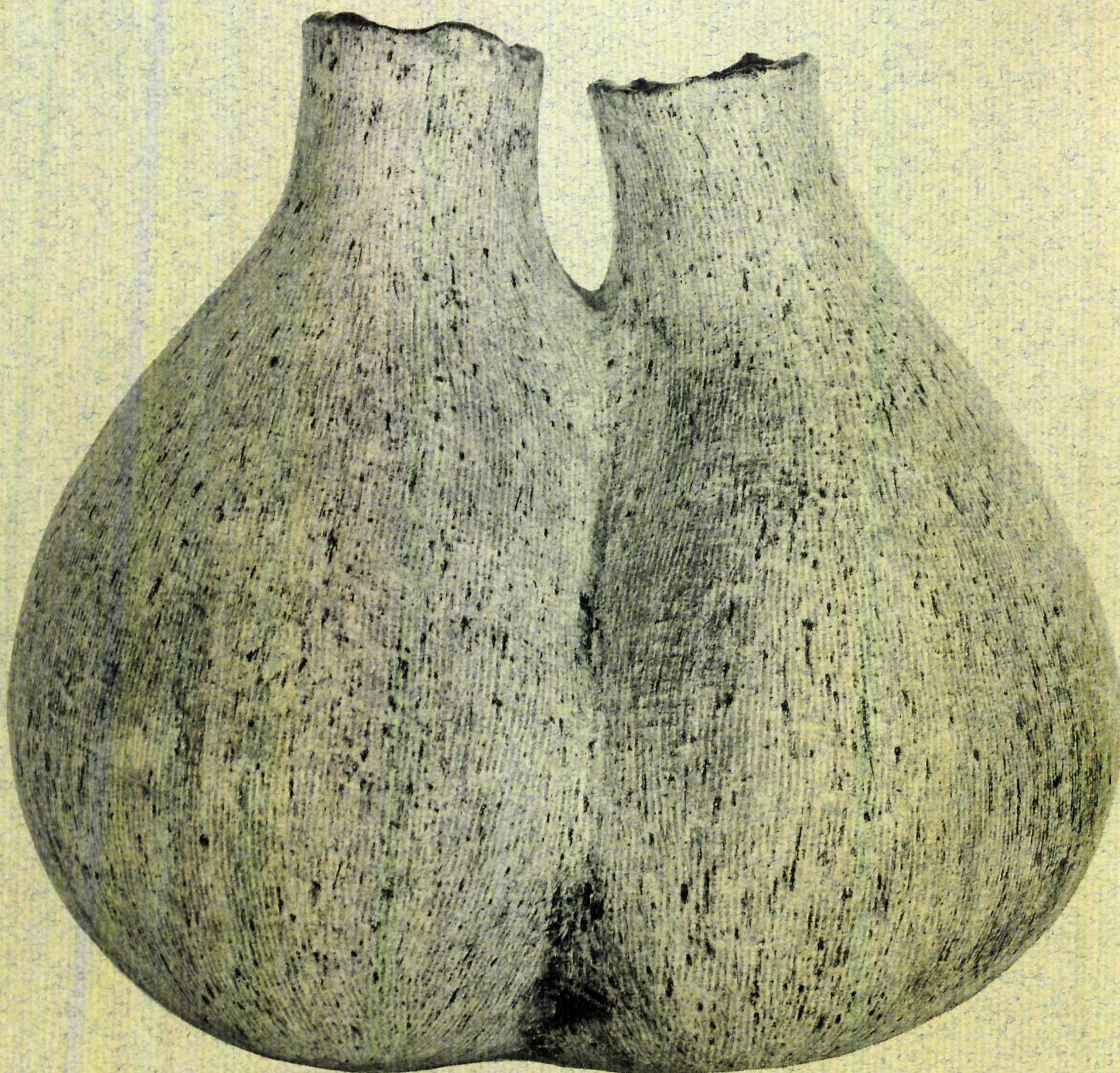
Elisabeth Landrup (D)

Dyrehavegårdsvej 21, 2760 Ganløse
(03) 18 32 06

182. Kvinde skygger	190 × 130	6.000,00
---------------------------	-----------	----------

ANNETTE FROM

Kat.nr. 166



Kirsten LefèvreBakken 3, Glostrup
(02) 96 11 01

183. Sommermorgen	23 x 19	3.000,00
184. Børnstrende sommer	27 x 23	3.000,00
185. Aftenrøde	27 x 23	3.000,00

Nancy Meyers Meredith (D)Marievej 8, 2630 Tåstrup
(02) 99 66 07

186. Rød profil	38 x 32	1.500,00
187. Hoved	30 x 22	1.500,00
188. Renæssance profil	36 x 32	1.500,00

Henriette NielsenBådsmændsstræde 43
Fabrikken Christiania
Su 40 058

189. Fad med dansetrold	8,5 x 34	400,00
190. Fad med blomster	7,5 x 34	400,00
191. Billedfad	8 x 32,5	800,00
192. Skål med fugl og faldende blade ..	13 x 27	500,00

Ilse NeergaardNy Carlsbergvej 2
(01) 22 50 75

193. Troidetræ	115 x 145	9.500,00
194. Grønland	110 x 145	8.500,00

Suste Bonnén OldenburgDuevej 4, 6, 2000 F
(01) 19 80 16

195. Vindue (2 dele)	55 x 49	1.200,00
----------------------------	---------	----------

Karen ParkH.C. Ørstedsvvej 59 A. 1879 V
(01) 37 19 67

196. Hvidt Stentøjsrelief	48 x 48	2.500,00
---------------------------------	---------	----------

Mette Augustinus PoulsenBrendstrupvej 82, 8200 Århus N
(06) 10 29 10

197. Mørk skål		300,00
198. Sort-rødspættet skål		175,00
199. Lille rødspættet skål		125,00
200. Lav sortspættet skål		375,00

Hanne RadzikOrdrup Jagtvej 107, st. Chrll.
Or. 10 986

201. Collage I, Fødder	70 x 80	privateje
202. Collage II, Fødder	70 x 80	privateje
203. Collage III, Fødder	70 x 80	privateje
204. Fødder I	140 x 200	10.000,00
205. Fødder II	140 x 200	10.000,00
206. Collage + Væv samme tema		

Mette RoepstorffLøntofte 15, Snekkersten
(03) 22 13 75

207. Sybordstæppe	185 x 93	4.000,00
-------------------------	----------	----------

Inger RokkjærDen gamle planteskole, Hadsten
(06) 98 06 62

208. Lågekrukke	14 x 14	175,00
209. Beige skål	9 x 20	200,00

Mette UssingFrederik Den 6's Allé 10, 2000 F
Fa 33 43

210. Maya Nr. 1	100 x 100	3.000,00
211. Maya Nr. 2	100 x 100	8.000,00

SKULPTUR

Hardy Bengtsen

Herluf Trollesgade 16
(01) 14 03 71

212.	Liggende figur, bronze	20 × 18	8.000,00
213.	Nr. 5 (skulptur, bronze)	40 × 25	12.000,00

Per Burmand

Mørkhøjvej 132 A. 2730 Herlev
(02) 91 55 47

214.	Brudstykker, bemalet jern	38 × 50	3.500,00
215.	Brudstykker III, De let jern	29 × 50	3.500,00

Bodil Juul Jensen

Valby Langgade 44 B. 2500 Valby
(01) 16 48 08

216.	Hvid marmor skulptur	30 × 35	3.000,00
217.	Grå marmorskulptur	30 × 37	3.000,00

Jan Kiowsky

Ringvej 12, Ring, 4750 Lundby

218.	»Og landskabet der bølger forbi imens«	125 × 110	3.500,00
219.	»Og landskabet der bølger forbi imens«	52 × 50 × 105	efter aft.

Jean Claude Knupfer

Georgsminde, 8581 Nimtofte
(06) 39 83 16

220.	Buste		5.500,00
221.	Skulptur		privateje
222.	Skulptur		3.500,00

Jesper Neergaard

Valby Langgade 44 B, II, 2500 Valby
(01) 16 48 08

223.	Freðen, sort carara marmor	30 × 100	5.000,00
224.	Krigen, sort italiensk marmor	30 × 35	4.000,00
225.	Stående mand, dagen, Sort italiensk marmor	50 × 30	privateje

Aage Leif Nielsen

Valdemarskrøgen 42, 2860 Søborg
(01) 67 87 84

226.	Fusion, Bronze og sten	40 × 50	6.000,00
227.	Peter, Bronze og sten	37 × 19	4.000,00
228.	Skovtur, bronze og sten	39 × 35	4.000,00

Sandor Perjesi

Set. Olaigade 55, 3000 Helsingør
(03) 21 68 33

229.	»Mekka«, grøn marmor	25 × 25 × 25	6.000,00
230.	»Valdi Castello«, hvid marmor	70 × 30	6.000,00

Kaj Rugholm (D)

Grusdalsvej 28, Egebjerg, 8700 Horsens
(05) 65 62 35

231.	Lørdag, skulptur jern	30 × 50	1.200,00
232.	Søndag, skulptur jern	30 × 70	2.000,00
233.	Mandag, skulptur jern	30 × 50	2.500,00

Barbara K. Shanklin

Kristianiagade 10, 4, 2100 Ø
(01) Tr. 10 06

234.	Bølgen, Ølander sten		privateje
235.	Proximal udfoldelse, hvid marmor, grå grønlandsk marmor	30 × 17	6.000,00

Carl Henning Aarsø (D)

Kastanienalle 22 aufg III
D-1000 Berlin 19

236.	Bo Bedre — (Schönen Wohnen)	132 × 29	2000,00
------	-----------------------------	----------	---------



Kunstnerartikler

**URICK's
farvehandel**

Ny Østergade 10
1101 København K
Tlf. 01-15 16 22



**Galerie Helliggejst
Valkendorfs-gade 36**

v/ Helligåndskirken – Strøget
Telefon 01 - 139556

Passepartout

Snaregade 8, 1205 København K.

Udstiller:

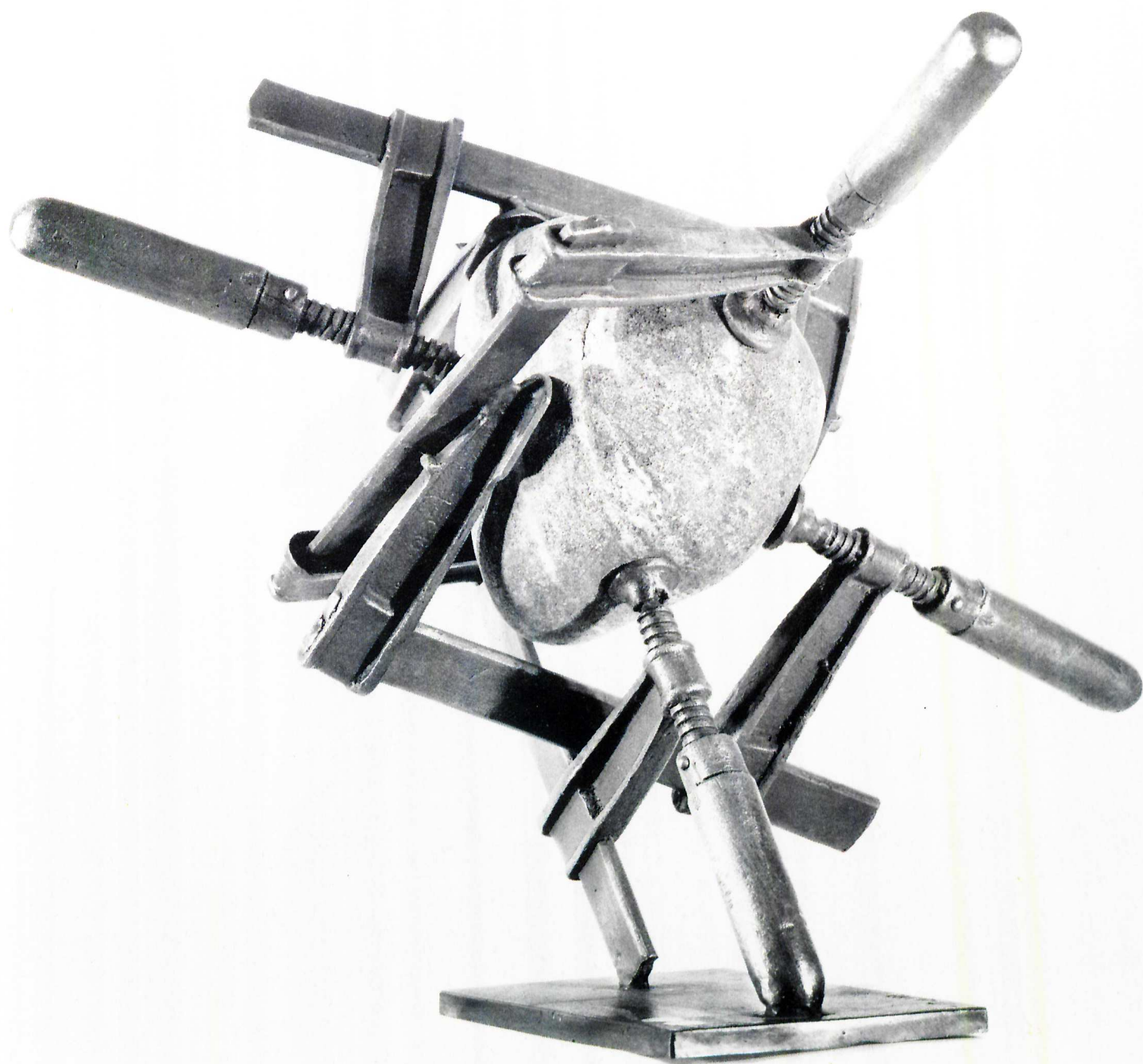
Thor Lindeneg

17. nov. - 15. dec.



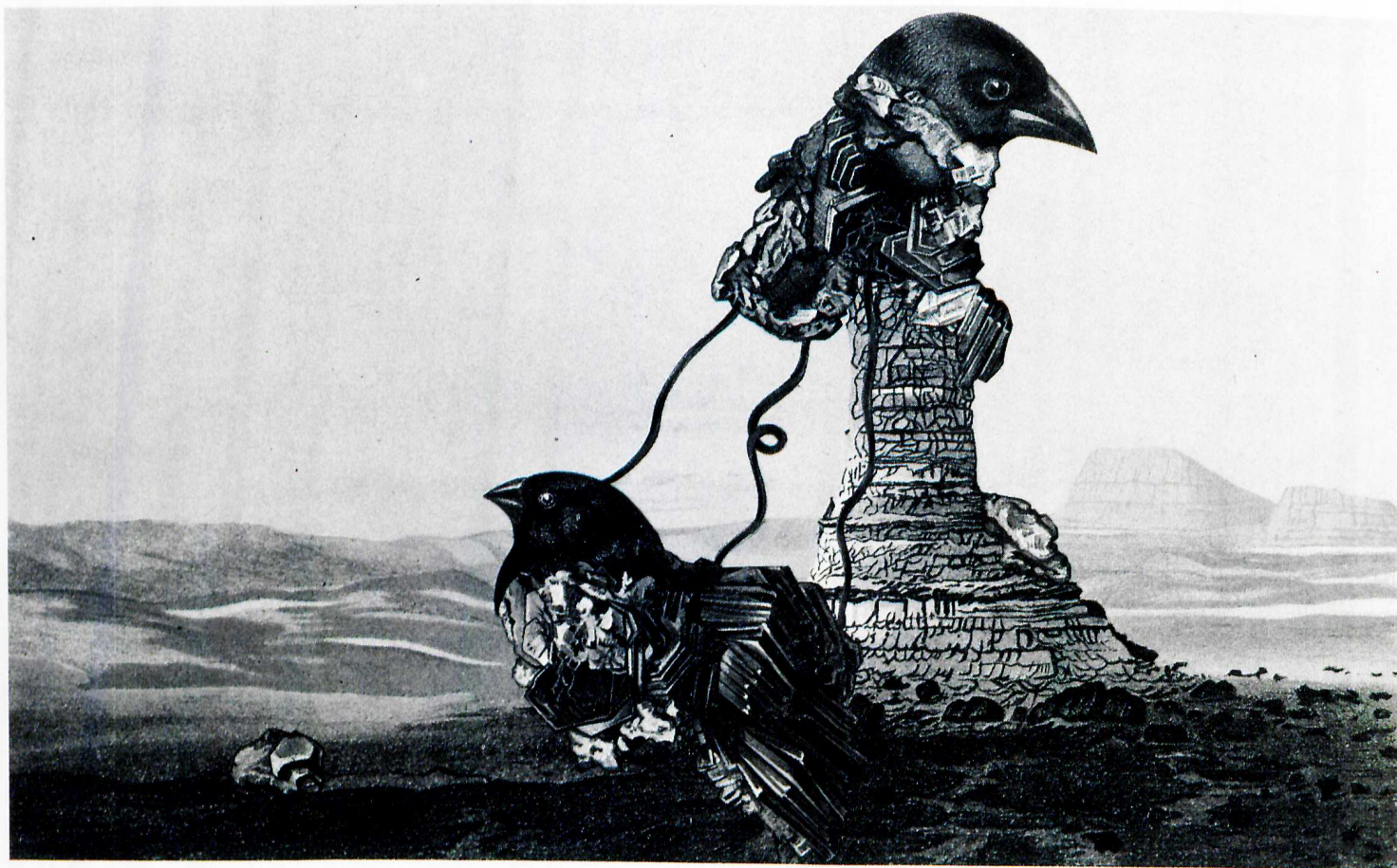
AAGE LEIF NIELSEN

Kat.nr. 226



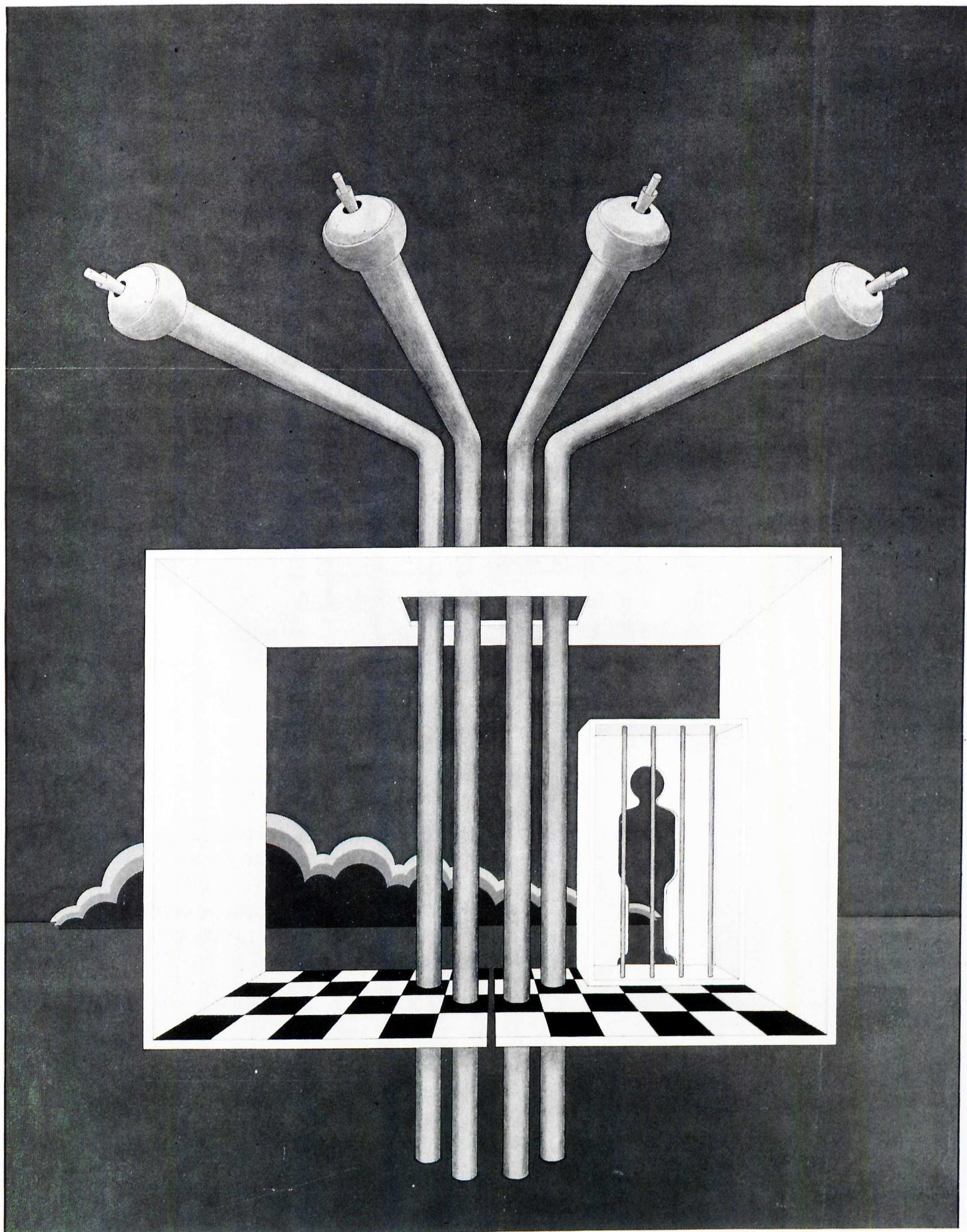
OLE KOFOED AHLBERG

Kat.nr. 80



HENNING JANTZEN

Kat.nr. 24



Kunstneroliefarver
Malemidler
Kunstnerpensler

Rekvirer farveliste
og vær opmærksom på priserne.
Artifex-farverne er pigmentrige,
derfor drøje i brug.
Leverandør til skandinaviske
og tyske kunstakademier.

ARTIFEX-FARVER

Fabrik: Laurbjerg Banegård
8870 Langå
Tlf. 06-468288

GENERALAGENTUR ARTIFEX-DEUTSCHLAND

Mathildenstrasse 21, 2390 Flensburg.
Tlf. 0461 / 56365

AGENTUR BAYERN/BADEN-WÜRTTENBERG

Hochstetter Strasse 11. Tlf. 07150 / 4714

AGENTUR BERLIN

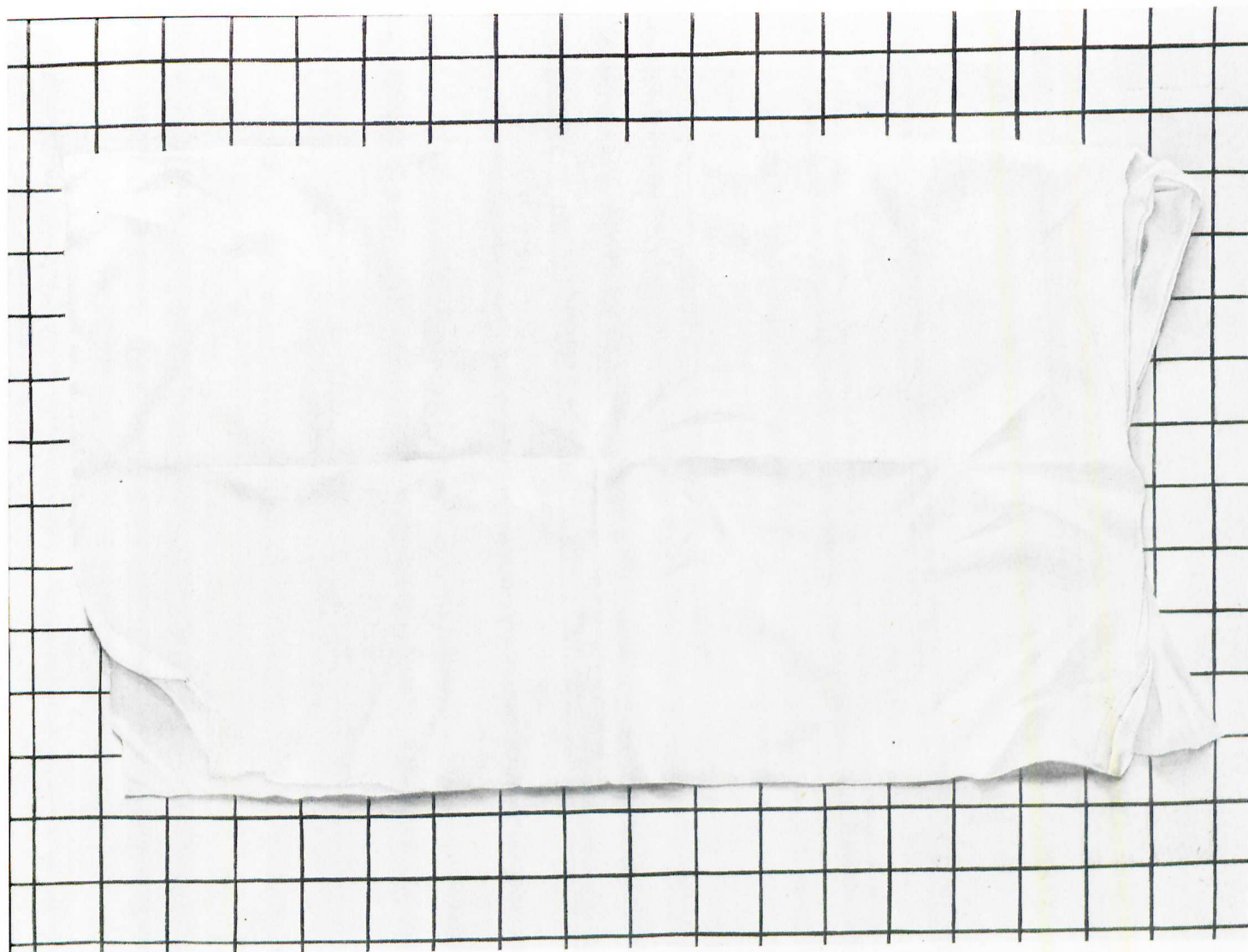
Goethesstrasse 79, 1 Berlin 12.
Tlf. 030 / 31 23 339

AGENTUR OSLO

Kunstnernes eget Materialudsalg, AL,
Miridalsveien 3, Oslo 1

AGENTUR NORGE - SYD

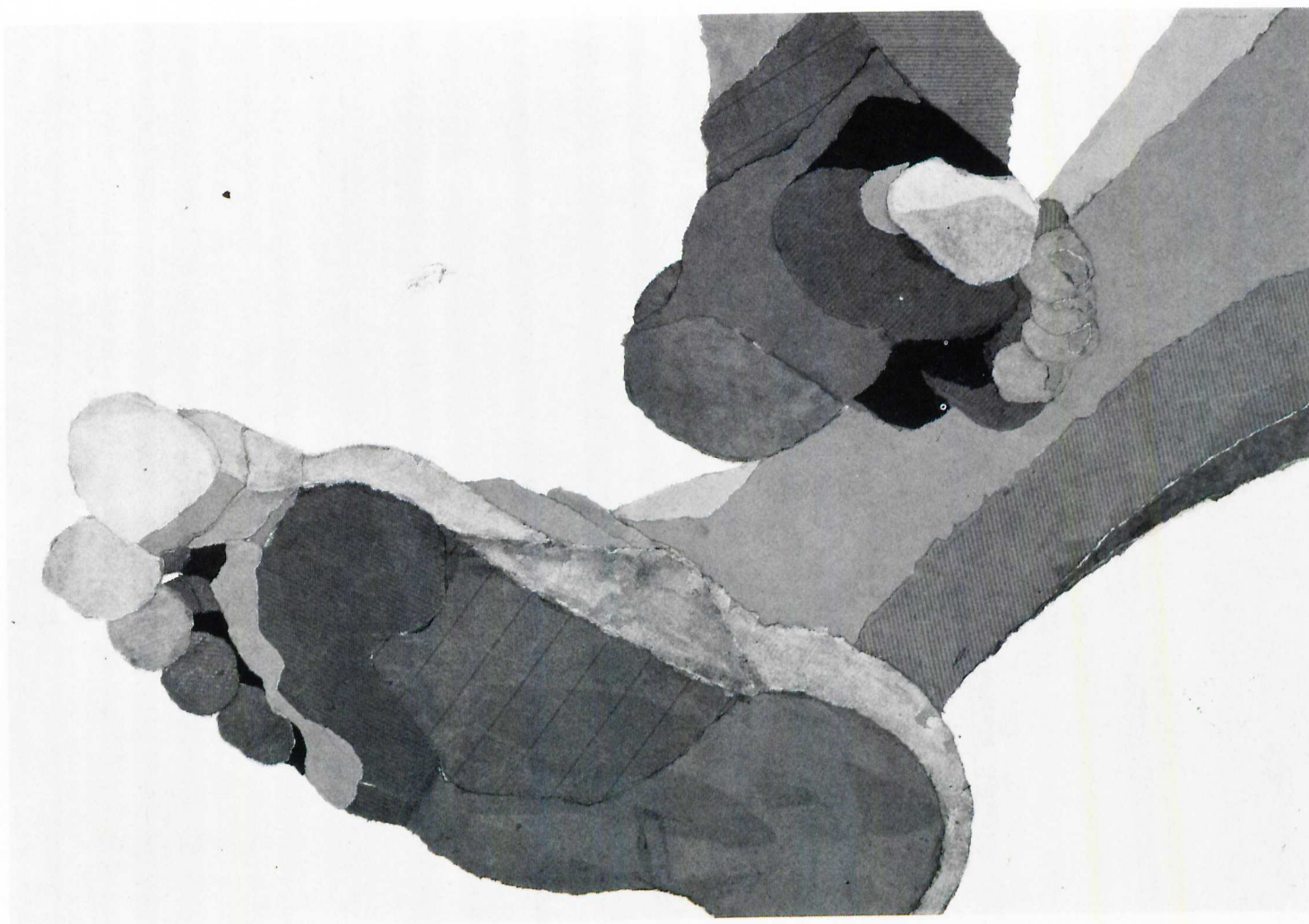
T. Øgårds Eftf., 4340 Bryne. Tlf. (044) 81 220



SØREN TOVBORG JENSEN

Kat.nr. 27





SØREN TOVBORG JENSEN

Kat.nr. 27



HANNE RADZIK

Kat.nr. 202



BENT RIIS

Kat.nr. 132



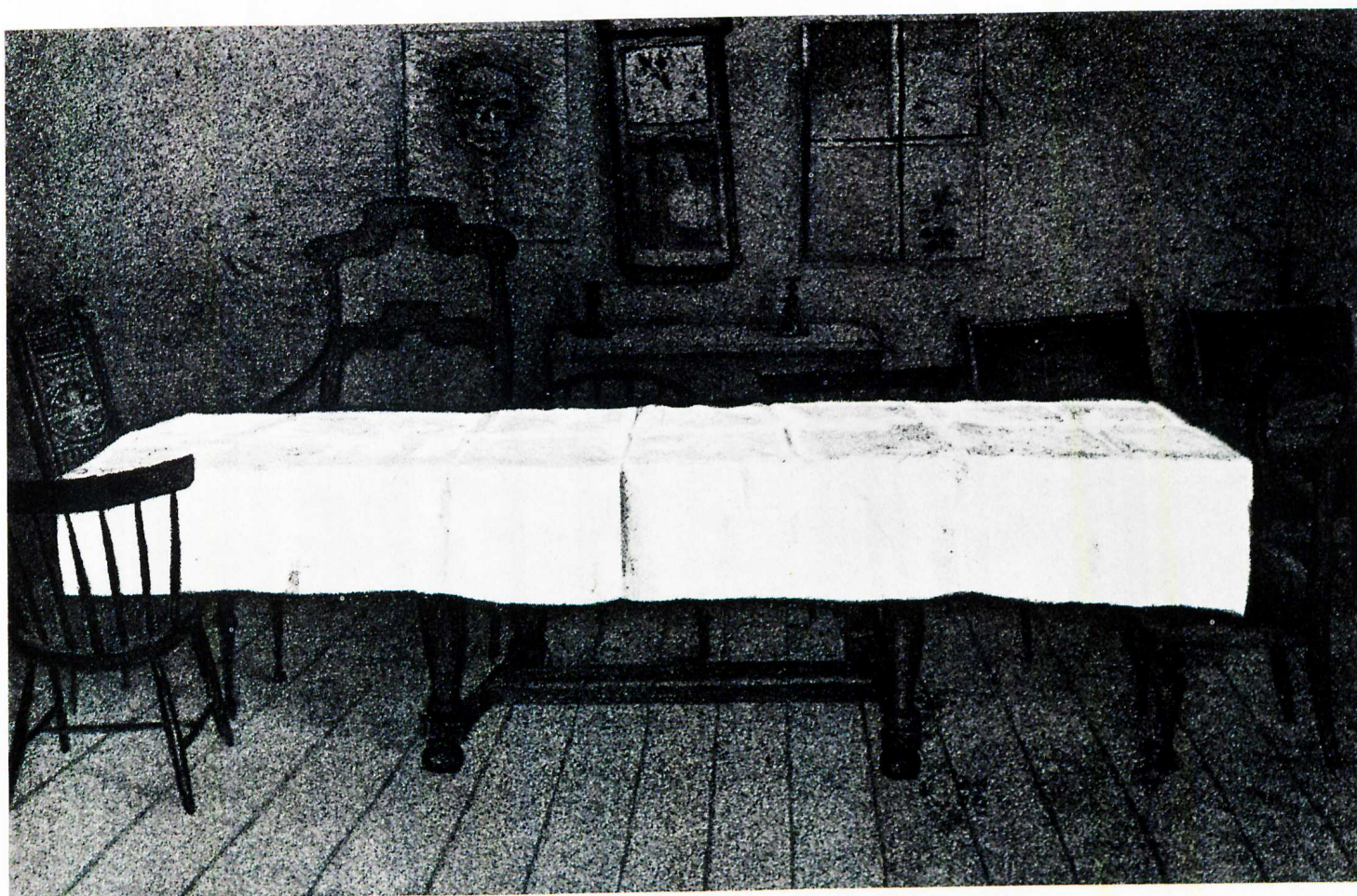
BRUGSANVISNING

Rens omhyggeligt Stangen omkring Hullet med Sandpapir, smør derefter Solution paa Stedet og lad dette tørre (ca. 3 Minutter). Træk Lærredet af en Lap af passende Størrelse, tryk den gummerede Side af Lappen fast over Hullet og talkummet derefter Stangen godt omkring og over Lappen, for at denne ikke skal klæbe fast til Dækket.

Ventilgummiet er lettest at paasætte, naar De — forluden Paasætningen — dypper den ene Ende af Ventilgummiet i Talkum.

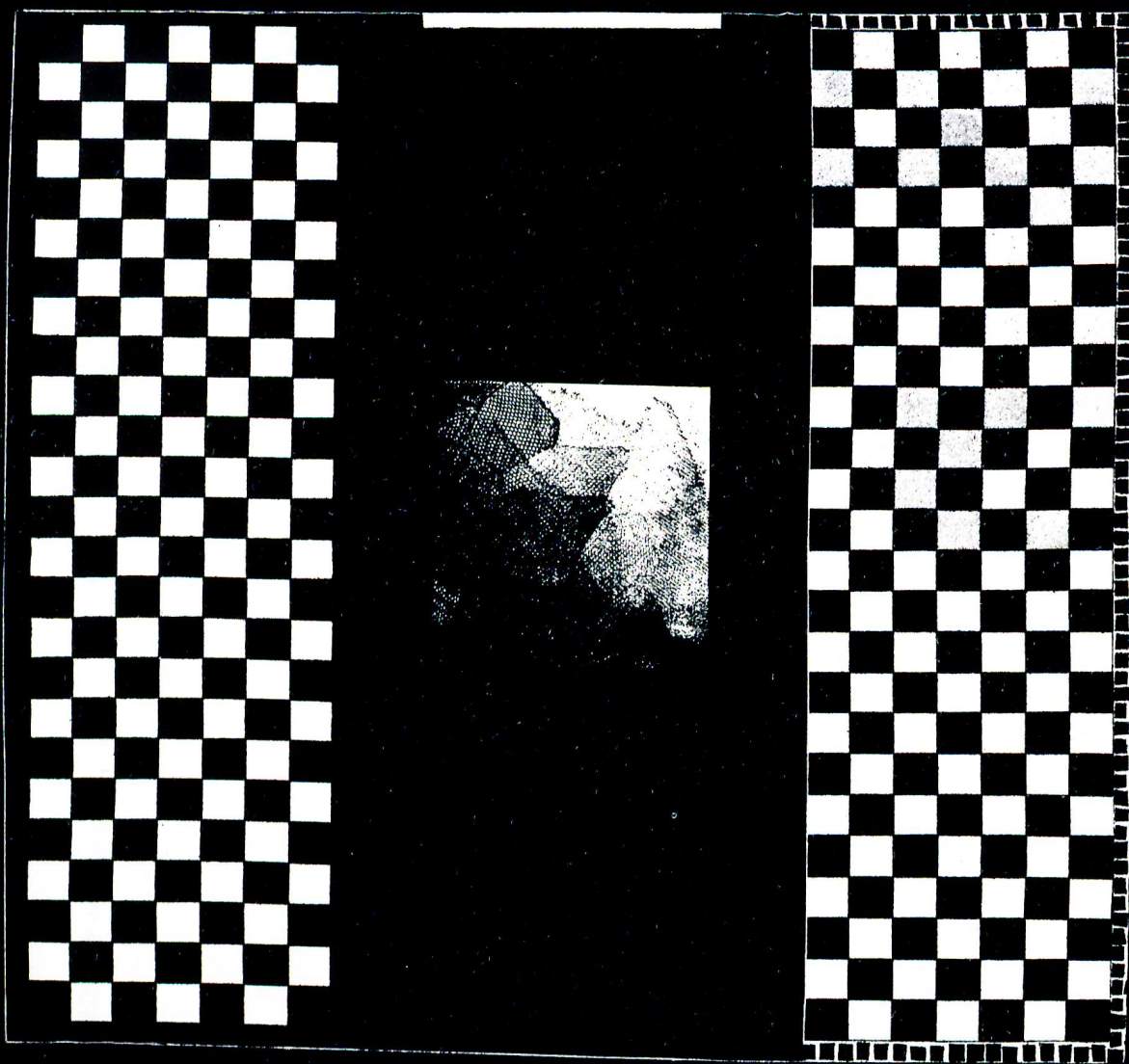
BODIL BREMS

Kat.nr. 94



BIRTHE K. JONSEN

Kat.nr. 237



Tilføjelse til kataloget:

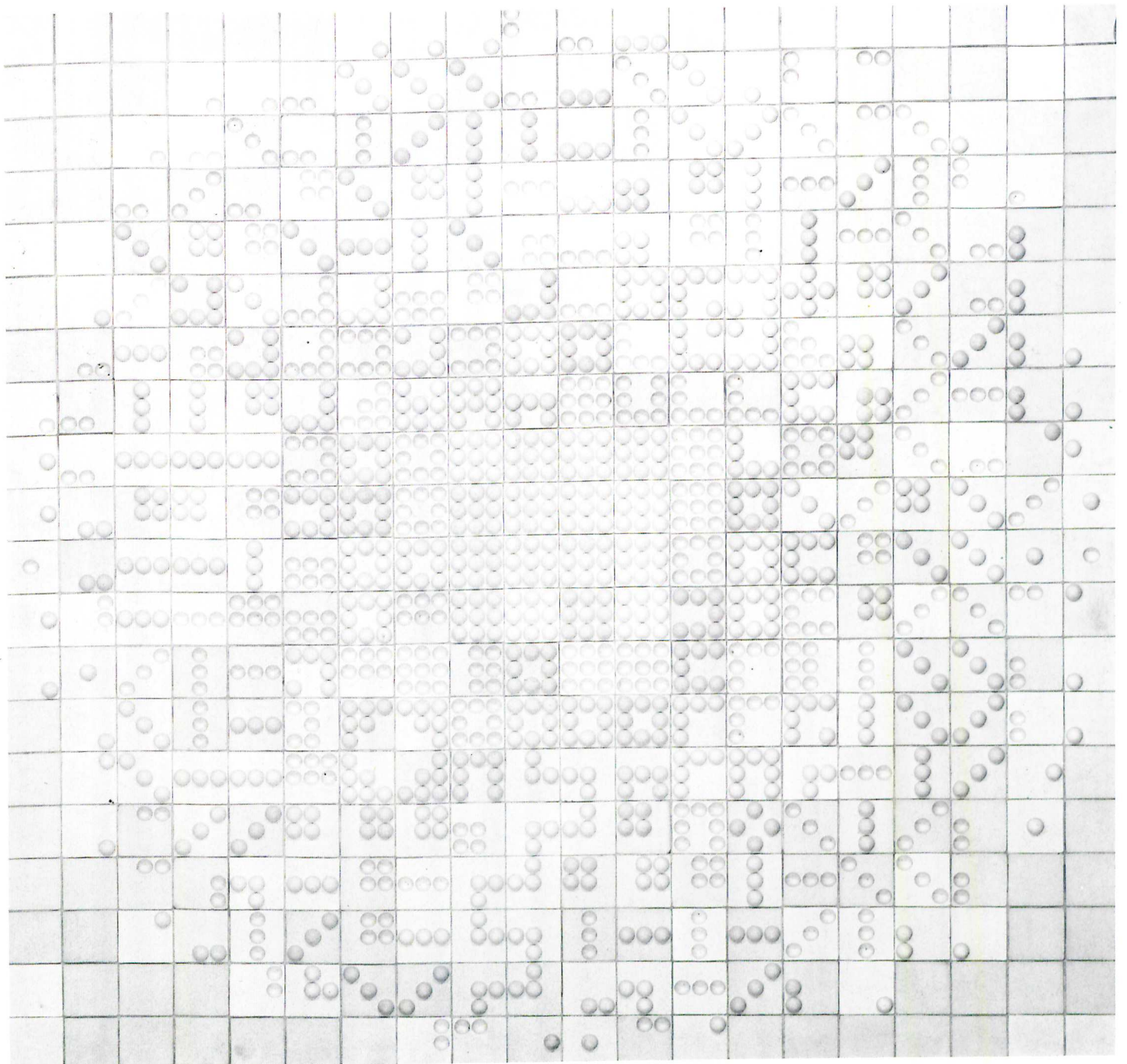
Birthe K. Jonsen

Thyrasvej 40, 7400 Herning

237. Komposition, vægtæppe 800,00

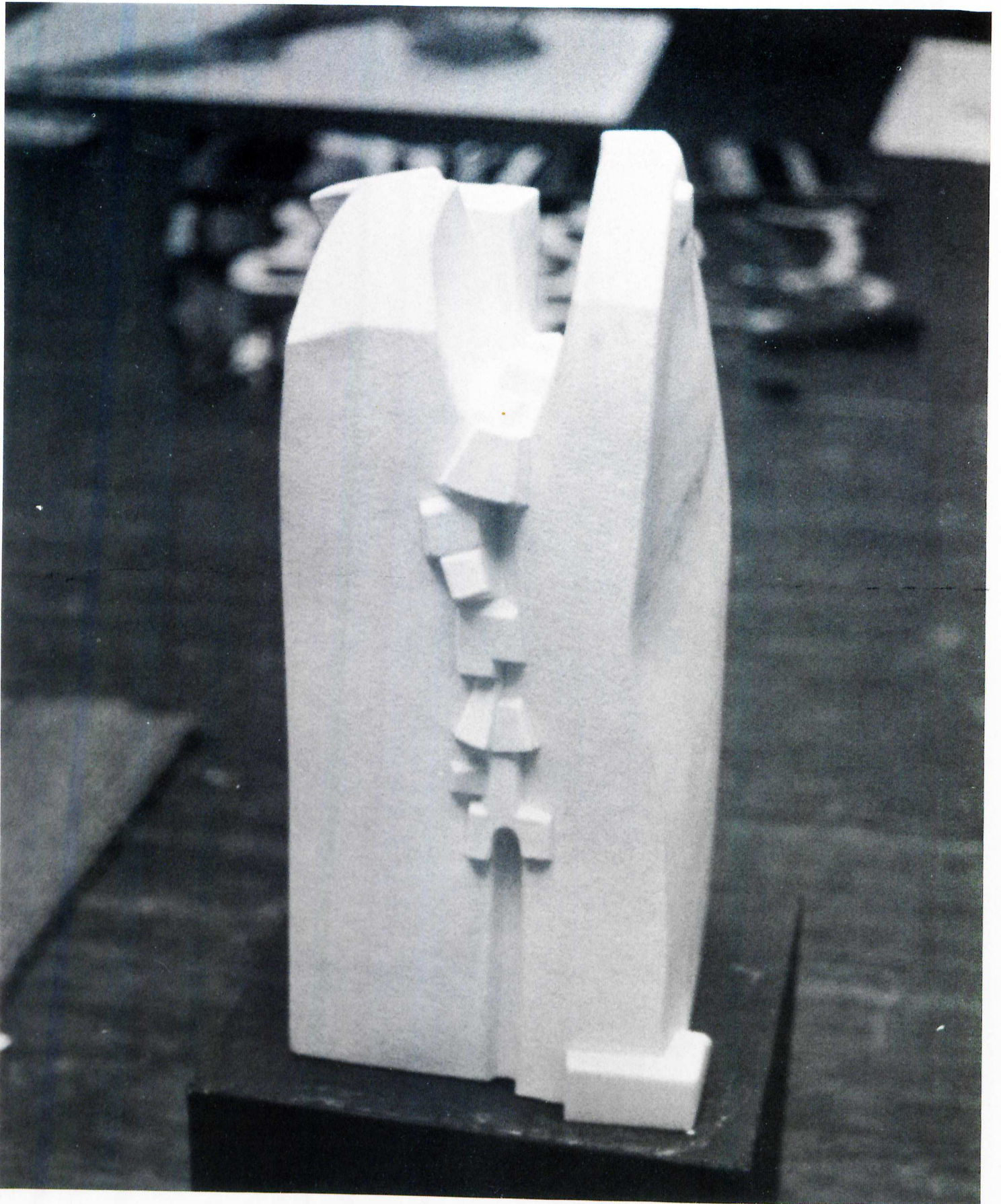
238. Vægtæppe nr. 1 Privateje

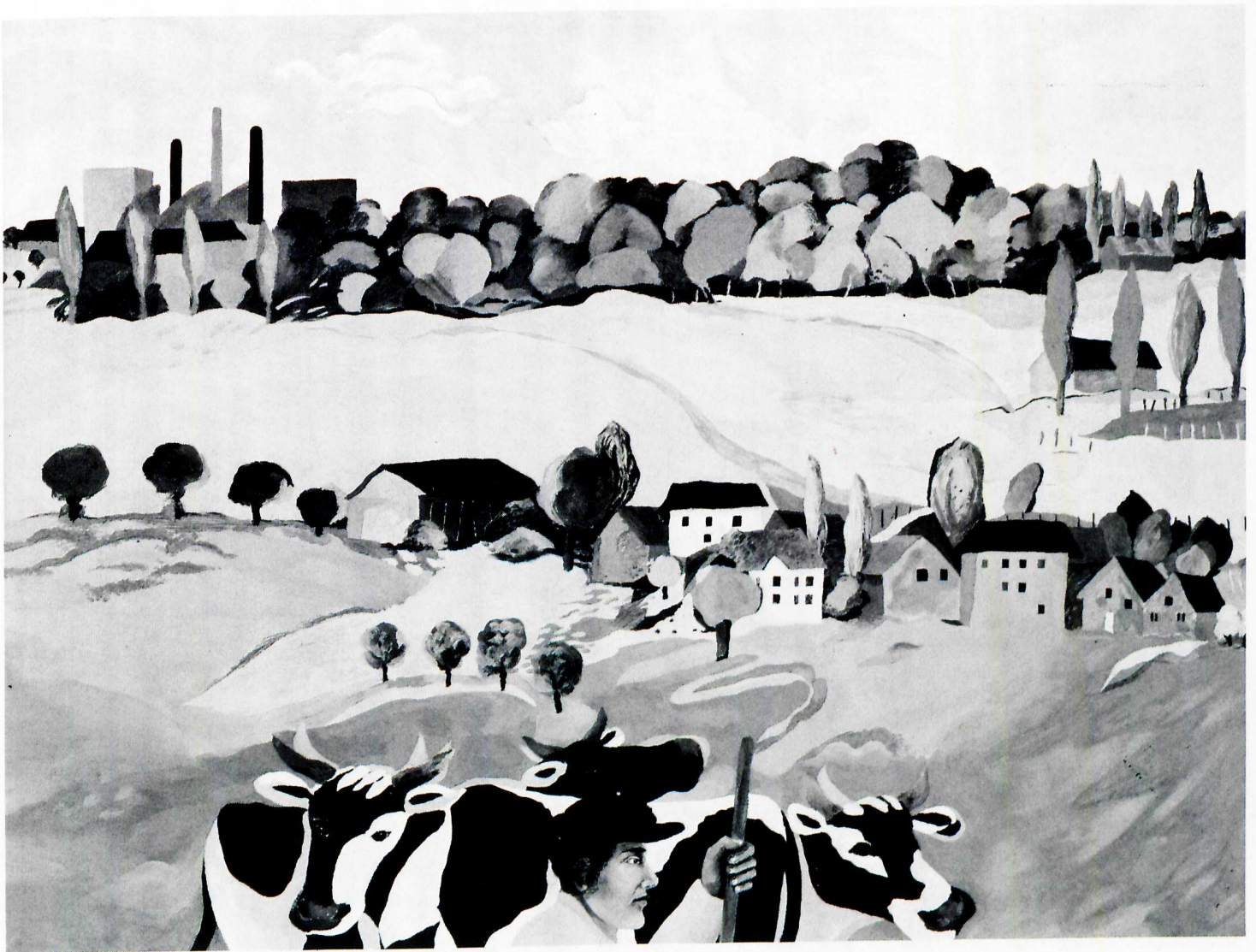
239. Vægtæppe nr. 2 Privateje



SANDOR PERJESI

Kat.nr. 230



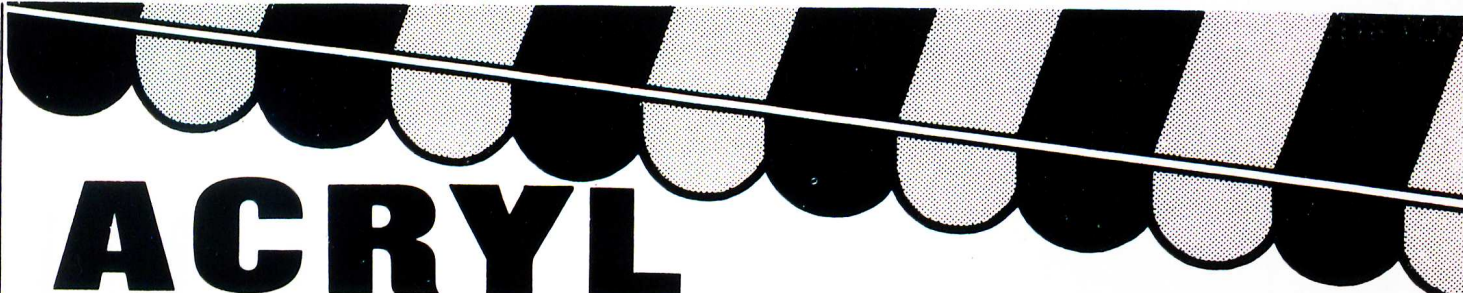


CARL HENNING AARSØ

Kat.nr. 76



NOTATER



ACRYL FARVER

I TUBE:

Liquitex fra Permanent Pigments,
U.S.A.

Aquatec fra Bocour, Frankrig.

Polyflash fra Lefranc, Frankrig.

Rembrandt fra Talens, Holland.

er en af vore
specialiteter...

I GLAS 120 ml. og 3/4 l.

FLASHE – en emulsionsfarve til
kunst og restaurering (copolymer
poly vinyl acetat) med udsøgte pig-
menter og høj modstandsdygtighed
– også udendørs (Lefranc).

Forlang beskrivelser – ordrer forsendes
over hele landet.

STELLING

København – Pilestræde 35
1112 K – Tlf. (01) 14 71 61
Århus – Åboulevarden 70
8000 Århus C – Tlf. (06) 13 20 30

VENNEMINDE

